



062-8677422  
066-0955979



TAT Licence NO.  
11/09846

@up2utour



Line Official

Up2utour อัพทูทัวร์

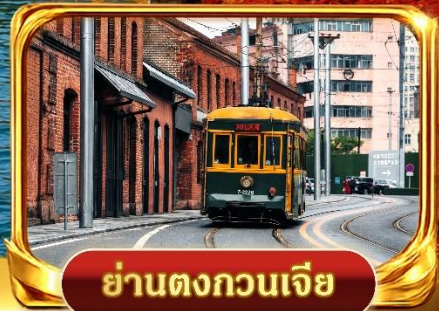


UP2UTOUR AND TRAVEL THAILAND  
509/269 อุทองเพลส 6 ซ.2 ม.3  
ต.คูคต อ.ลำลูกกา จ.ปทุมธานี 12130

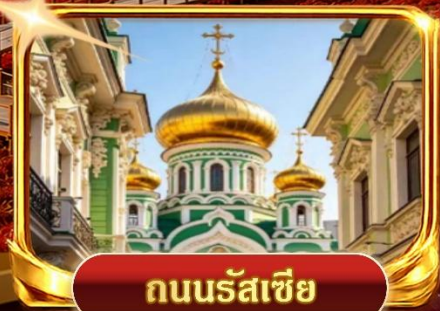


6วัน  
5คืน

กวางหมื่นซาน กุ่มหญ้าแดงพานจิ้น



ย่านตงกวนเจีย



ถนนรัสเซีย

เริ่มต้นเพียง...

28,999.



บริการอาหาร 12 มื้อ



พักโรงแรม 4 ดาว  
ตลอดการเดินทาง



น้ำหนักกระเป๋า 20 KG



เที่ยว 2 เมือง สุดคุ้ม

อุทยานกวางหมื่นซาน กุ่มหญ้าแดง

เมืองน้ำเวนิส เขาเหลียนหัวซาน + กระเช้า  
พระราชวังกุ๊กกงเส้นหยาง ถนนคนเดินหยงเฟิง

วันเดินทาง ก.ย. - ต.ค. 69

JTDL-CZ1D เอกซ์คลูซีฟ...ต้าเหลียน เส้นหยาง เทศกาลใบไม้เปลี่ยนสี กวางหมื่นซาน ไม่เข้าร้านรัฐ

# ต้าเหลียน

## เส้นหยาง กวานหมินซาน

รวมกระเช้าขึ้น-ลง  
เหลียนฮัวซาน

- ★ ไม่เข้าร้านรัฐบาล
- ★ เที่ยว 2 เมือง สุดคุ้มค่า
- ★ พักดี 4 ดาว ตลอดทริป

เมนูพิเศษ ขาบูต้าเหลียน  
ปั่งย่างสไตล์เส้นหยาง **6 วัน 5 คืน** เดินทาง : ก.ย. – ต.ค. 69

วันที่	โปรแกรมทัวร์	เข้า	เที่ยง	เย็น	โรงแรม
1	สนามบินสุวรรณภูมิ (CZ8076 12.20-16.40) - เซินเจิ้น (CZ6328 20.00-23.35) - ต้าเหลียน		✈	✈	พักที่เมืองต้าเหลียน เทียบเท่าระดับ 4 ดาว
2	จัตุรัสจงซาน - หอนาฬิกาพิพิธภัณฑ์ศิลปะต้าเหลียน (ถ่ายรูปด้านหน้า) - Fisherman's Wharf - อ่าวหลงเจียว - วัดชงซาน - ถนนหนานซาน - ถนนญี่ปุ่น - ย่านสถาปัตยกรรมยุโรปอ่าวต้าเหลียน - จัตุรัสชิงไห่	✓	✓	✓	พักที่เมืองต้าเหลียน เทียบเท่าระดับ 4 ดาว
3	เมืองน้ำเวนิสตะวันออก - ถนนกังตงสายที่ 5 - เขาเหลียนฮัวซาน รวมค่ากระเช้า ชมใบไม้เปลี่ยนสี - ถนนรัสเซีย+รถราง สาย 201 - ถนนตงกวน	✓	✓	✓	พักที่เมืองต้าเหลียน เทียบเท่าระดับ 4 ดาว
4	เมืองเปิ่นซี - ทุ่งหญ้าแดงผานจิน - ถนนคนเดินหย่งเฟิง	✓	✓	✓	พักที่เมืองเปิ่นซี เทียบเท่าระดับ 4 ดาว
5	อุทยานกวานหมินซาน ชมใบไม้เปลี่ยนสี - เมืองเส้นหยาง - พระราชวังกู่กง - บ้านจางเสวี่ยเหลียง - ถนนคนเดินซีถ่า	✓	✓	X	พักที่เมืองเส้นหยาง เทียบเท่าระดับ 4 ดาว
6	จัตุรัสเสี่ยวหนาน - โบสถ์คาทอลิกเสี่ยวหนาน - สนามบินเส้นหยาง (CZ6303 15.30-19.50) - เซินเจิ้น (CZ8157 22.55-01.40) - กรุงเทพฯ	✓	SET BOX	✈	

**\*\*หมายเหตุ: โปรแกรมสามารถเปลี่ยนแปลงได้ตามความเหมาะสมโดยไม่ต้องแจ้งให้ทราบล่วงหน้าทางบริษัทฯ จะถือผลประโยชน์ของลูกค้าเป็นสำคัญ\*\***

**อัตราค่าบริการ “JTDLC-CZ1D”**  
**เอกซ์คลูซีฟ...ต้าเหลียน เส้นหยาง เทศกาลใบไม้เปลี่ยนสี กวานเหมินซาน ไม่เข้าร้านรัฐ**

กำหนดวันเดินทาง	ราคาทัวร์ผู้ใหญ่	Group Size	พักเดี่ยว
03 - 08 ก.ย. 69	<b>28,999.-</b>	20	5,000.-
10 - 15 ก.ย. 69	<b>28,999.-</b>	20	5,000.-
12 - 17 ก.ย. 69	<b>28,999.-</b>	20	5,000.-
18 - 23 ก.ย. 69	<b>30,999.-</b>	20	5,000.-
11 - 16 ต.ค. 69 วันนวมินทรมหาราช	<b>30,999.-</b>	20	5,000.-
13 - 18 ต.ค. 69 วันนวมินทรมหาราช	<b>31,999.-</b>	20	5,000.-
15 - 20 ต.ค. 69	<b>29,999.-</b>	20	5,000.-
17 - 22 ต.ค. 69	<b>28,999.-</b>	20	5,000.-

ราคาทัวร์ไม่รวมค่าทิปไกด์ท้องถิ่น และ คนขับรถ  
 กรุณาเตรียมทิปไกด์ ท่านละ 2,000 บาท / ท่าน เด็กและผู้ใหญ่เก็บเท่ากัน  
 ค่าทิปพิเศษสำหรับหัวหน้าทัวร์ แล้วความพึงพอใจของท่านสำหรับการได้รับบริการ  
 \*\*\*ใบไม้เปลี่ยนสีอยู่ในช่วงระหว่าง กันยายน – ตุลาคม สภาพใบไม้เปลี่ยนสีขึ้นอยู่กับสภาพอากาศในแต่ละปี\*\*\*  
 “โปรแกรมไม่เข้าร้านรัฐบาล” เพียงอย่างเดียว

JTDL-CZ1D เอกซ์คลูซีฟ...ต้าเหลียน เส้นหยาง เทศกาลใบไม้เปลี่ยนสี กวานหมินซาน ไม่เข้าร้านรัฐ

## DALIAN XINYANG

### เที่ยวบินขาไป

**BKK** -----> **SZX**  
Bangkok' Thailand ----- Shenzhen' China

เดินทาง ถึงจุดหมาย  
**12:20** **16:40**

FLIGHT  
**CZ8076**

**SZX** -----> **DLC**  
Shenzhen' China ----- Dalian' China

เดินทาง ถึงจุดหมาย  
**20:00** **23:35**

FLIGHT  
**CZ6328**

## DALIAN XINYANG

### เที่ยวบินขากลับ

**SHE** -----> **SZX**  
Xinyang' China ----- Shenzhen' China

เดินทาง ถึงจุดหมาย  
**15:30** **19:50**

FLIGHT  
**CZ6303**

**SZX** -----> **BKK**  
Shenzhen' China ----- Bangkok' Thailand

เดินทาง ถึงจุดหมาย  
**22:55** **01:40**

FLIGHT  
**CZ8157**



กรุณาเตรียม ทิปไกด์ท้องถิ่น คนขับรถ 2,000 บาท /ท่าน เด็กและผู้ใหญ่เก็บเท่ากันที่สนามบิน



น้ำหนักกระเป๋า  
โหลดใต้เครื่อง

**20**  
**KG**



น้ำหนักกระเป๋า  
ขึ้นเครื่องบิน

**5**  
**KG**

## คณะพร้อมกันที่



## สนามบินสุวรรณภูมิ

เคาน์เตอร์



中国南方航空  
CHINA SOUTHERN

อาคาร

ผู้โดยสารขาออก  
เคาน์เตอร์ U



เวลาที่จับ  
เร็วกว่าไทย 1 ชั่วโมง  
กรุณาปรับเวลาของท่าน

วันแรก กรุงเทพฯ สนามบินสุวรรณภูมิ – เซินเจิ้น - ต้าเหลียน

บริการอาหาร (-/-/-)

09.00 น.

👁️ คณะพร้อมกันที่ ท่าอากาศยานสุวรรณภูมิ ชั้น 4 ประตู 10 เคาน์เตอร์สายการบิน CHINA SOUTHERN AIRLINES (CZ) โดยมีเจ้าหน้าที่จากทางบริษัทคอยให้การต้อนรับ และอำนวยความสะดวกด้านสัมภาระและเอกสารให้กับท่าน



12.20 น.

บินตรงเหินฟ้าสู่ สนามบินเซินเจิ้นเป่าอัน เมืองเซินเจิ้น โดยสายการบิน CHINA SOUTHERN AIRLINES เที่ยวบินที่ CZ8076✈️ (มีบริการอาหารเครื่องดื่ม บนเครื่อง)

16.40 น.

เดินทางถึง สนามบินนานาชาติเซินเจิ้นเป่าอัน สาธารณรัฐประชาชนจีน เมืองเซินเจิ้น จากนั้นนำท่านต่อ เครื่องสายการบิน CHINA SOUTHERN AIRLINES (CZ) ไปยังเมือง ต้าเหลียน โดยมีหัวหน้าทัวร์คอยให้บริการท่าน ในด้านเอกสารและการเช็คอินสำหรับต่อเครื่อง

20.00 น.

บินตรงเหินฟ้าสู่ สนามบินต้าเหลียนโจวสุ่ยจื่อ เมืองต้าเหลียน โดยสายการบิน CHINA SOUTHERN AIRLINES เที่ยวบินที่ CZ6328✈️ (มีบริการ SET BOX บนเครื่อง)

23.35 น.

เดินทางถึง สนามบินนานาชาติต้าเหลียนโจวสุ่ยจื่อ สาธารณรัฐประชาชนจีน เมืองต้าเหลียน เมืองท่าริมทะเลทางตอนเหนือของประเทศไทย โดดเด่นด้วยบรรยากาศสไตล์ยุโรปผสมผสานกับความทันสมัยได้อย่างลงตัว เมืองแห่งนี้เต็มไปด้วยถนนสายสวย สถาปัตยกรรมคลาสสิก และวิวทะเลอันงดงามที่สร้างเสน่ห์ไม่เหมือนใคร นักท่องเที่ยวสามารถเพลิดเพลินกับชายฝั่งทะเล อาหารทะเลสดใหม่ และจุดถ่ายภาพสุดโรแมนติกมากมาย อีกทั้งยังเป็นเมืองท่องเที่ยวยอดนิยมที่มีอากาศสดชื่น เหมาะแก่การพักผ่อนตลอดทั้งปีจากนั้นนำท่านเดินทางสู่ที่พัก เพื่อพักผ่อนตามอัธยาศัย

👉 พักที่เมืองต้าเหลียน โรงแรมระดับ 4 ดาวหรือเทียบเท่าระดับเดียวกัน

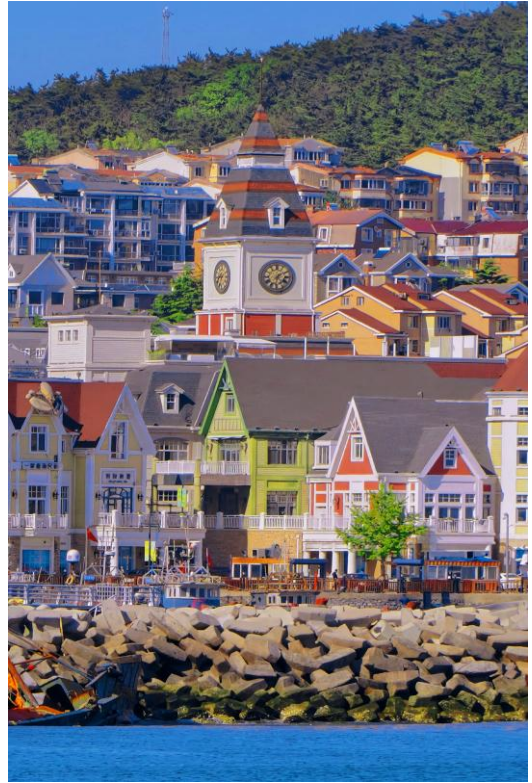
**วันที่สอง**     **จัตุรัสจงชาน - หอนาฬิกาพิพิธภัณฑศิลป์ต้าเหลียน (ชมด้านนอก)**  
Fisherman's Wharf - อ่าวหลังเจียว - วัดชงชาน - ถนนหนานชาน - ถนน  
ญี่ปุ่นย่านสถาปัตยกรรมยุโรปอ่าวต้าเหลียน - จัตุรัสซิงไท่   บริการอาหาร  
(B/L/D)

**เช้า**             📍 รับประทานอาหารเช้า ณ ห้องอาหารโรงแรม

นำท่านเที่ยวชม **จัตุรัสจงชาน** แลนด์มาร์กสำคัญใจกลางเมืองต้าเหลียนที่รายล้อมไปด้วยอาคารสถาปัตยกรรมสไตล์ยุโรปอันงดงาม ให้บรรยากาศคลาสสิกและโรแมนติกเหมือนอยู่ในยุโรป จากนั้นถ่ายภาพคู่กับ **หอนาฬิกาพิพิธภัณฑศิลป์ต้าเหลียน (ชมด้านนอกอาคาร)** อาคารเก่าแก่ที่โดดเด่นด้วยดีไซน์สไตล์ยุโรปสุดสง่างาม บริเวณโดยรอบเต็มไปด้วยมุมถ่ายภาพสวยงามและกลิ่นอายเมืองท่าสุดคลาสสิก เหมาะสำหรับเดินเล่น ชมวิวเมือง และสัมผัสเสน่ห์อันเป็นเอกลักษณ์ของต้าเหลียน อีกทั้งยังเป็นหนึ่งในจุดเช็คอินยอดนิยมที่นักท่องเที่ยวไม่ควรพลาดเมื่อมาเยือนเมืองแห่งนี้



นำท่านเที่ยวชม **Fisherman's Wharf** จุดชมวิวยามทะเลยอดนิยมที่เต็มไปด้วยบรรยากาศสดชื่นและวิถีชีวิตชาวประมงท้องถิ่น โดดเด่นด้วยทัศนียภาพของเรือประมงเรียงรายตัดกับทะเลสีฟ้ากว้างสุดสายตา นักท่องเที่ยวสามารถเดินเล่นรับลมทะเล ชมวิวชายฝั่ง และถ่ายภาพกับมุมธรรมชาติที่สวยงามได้อย่างเพลิดเพลิน บริเวณโดยรอบยังมีร้านอาหารทะเลสดใหม่และจุดพักผ่อนริมทะเลที่ให้บรรยากาศผ่อนคลาย เหมาะสำหรับสัมผัสเสน่ห์เมืองชายฝั่งของต้าเหลียนอย่างแท้จริง



นำท่านเที่ยวชม **อ่าวหลังเจียว** จุดชมวิวยามทะเลอันสวยงามของเมืองต้าเหลียน ที่โดดเด่นด้วยทัศนียภาพของทะเลสีฟ้ากว้างไกลตัดกับแนวชายฝั่งและโขดหินธรรมชาติอย่างลงตัว บรรยากาศเงียบสงบ อากาศสดชื่น เหมาะสำหรับการเดินเล่นพักผ่อนและถ่ายภาพวิวทะเลสุดประทับใจ นักท่องเที่ยวสามารถสัมผัสเสน่ห์ของเมืองชายฝั่งพร้อมชมความงดงามของธรรมชาติที่รายล้อมได้อย่างเต็มอิ่ม ถือเป็นอีกหนึ่งจุดเช็คอินยอดนิยมที่ไม่ควรพลาดเมื่อมาเยือนต้าเหลียน

เที่ยง

๑๐| รับประทานอาหารกลางวัน ณ ภัตตาคาร

นำท่านสักการะ **วัดซงซาน** วัดเก่าแก่และศูนย์รวมจิตใจสำคัญแห่งเมืองต้าเหลียน โดดเด่นด้วยสถาปัตยกรรมจีนโบราณอันงดงาม รายล้อมด้วยบรรยากาศเงียบสงบและร่มรื่น ภายในวัดประดิษฐานพระพุทธรูปและสิ่งศักดิ์สิทธิ์ที่ชาวท้องถิ่นนิยมมากราบไหว้ขอพร นักท่องเที่ยวสามารถเดินชมความวิจิตรของอาคาร ศาลา และลวดลายตกแต่งแบบจีนดั้งเดิม พร้อมสัมผัสกลิ่นอายวัฒนธรรมและความศรัทธาอันเก่าแก่ของเมืองต้าเหลียนได้อย่างเต็มอิ่ม



สมควรแก่เวลานำท่านเดินเล่น **ถนนหนานชาน** ย่านเก่าแก่สุดคลาสสิกของเมืองต้าเหลียน ที่เต็มไปด้วยสถาปัตยกรรมสไตล์ยุโรปอันสวยงามและมีเอกลักษณ์ ถนนสายนี้โดดเด่นด้วยอาคารเก่า บรรยากาศเงียบสงบ และกลิ่นอายวัฒนธรรมที่ผสมผสานระหว่างจีนและยุโรปได้อย่างลงตัว นักท่องเที่ยวสามารถเพลิดเพลินกับการถ่ายภาพมุมสวยๆ คาเฟ่น่ารัก และบ้านเรือนโบราณที่เรียงรายตลอดสองข้างทาง เหมาะสำหรับการเดินชมเมืองแบบสโลว์ไลฟ์ พร้อมสัมผัสเสน่ห์เมืองท่าสุดโรแมนติกของต้าเหลียนอย่างเต็มอิม จากนั้นนำท่านเดินเล่น**ถนนฉู่ปุ่น Qiqi Street** ย่านถนนเก่าแก่ที่เต็มไปด้วยกลิ่นอายวัฒนธรรมฉู่ปุ่นอันเป็นเอกลักษณ์ โดดเด่นด้วยอาคารสไตล์ฉู่ปุ่น ร้านค้า คาเฟ่ และมุมถ่ายภาพสุดชิคที่ให้บรรยากาศราวกับอยู่ในฉู่ปุ่น เหมาะสำหรับเดินเล่นพักผ่อนชมสถาปัตยกรรม และสัมผัสเสน่ห์ของเมืองต้าเหลียนในอีกมุมหนึ่งอย่างเพลิดเพลิน



นำท่านเช็กอิน **ย่านสถาปัตยกรรมยุโรปอ่าวต้าเหลียน** จุดถ่ายภาพยอดนิยมที่โดดเด่นด้วยอาคารสไตล์ยุโรปสีส้มสวยงามเรียงรายริมอ่าวทะเล ให้บรรยากาศโรแมนติกเสมือนเมืองชายฝั่งในยุโรป นักท่องเที่ยวสามารถเดินเล่นชมวิวทะเล รับลมเย็นสบาย พร้อมถ่ายภาพกับสถาปัตยกรรมสุดคลาสสิกและมุมวิวเมืองอันสวยงามบริเวณโดยรอบเต็มไปด้วยกลิ่นอายเมืองท่าสุดทันสมัยผสมผสานความคลาสสิกได้อย่างลงตัว ถือเป็นอีกหนึ่งแลนด์มาร์กสุดชิคที่ไม่ควรพลาดเมื่อมาเยือนเมืองต้าเหลียน

จากนั้นนำท่านเที่ยวชม **จัตุรัสชิงไห่** หนึ่งในแลนด์มาร์กสำคัญของเมืองต้าเหลียนที่โดดเด่นด้วยบรรยากาศทันสมัยและวิวเมืองริมทะเลอันสวยงาม พื้นที่โดยรอบรายล้อมด้วยอาคารสถาปัตยกรรมสวยงาม สวนพักผ่อนและมุมถ่ายภาพยอดนิยม เหมาะสำหรับเดินเล่นรับลมทะเล ชมวิถีชีวิตของชาวเมือง และสัมผัสเสน่ห์ของเมืองท่าริมทะเลแห่งภาคเหนือของจีนได้อย่างเต็มอิ่ม





ค่ำ

📍 รับประทานอาหารค่ำ ณ ภัตตาคาร **เมนูพิเศษ...ชาบูสไตล์ต้าเหลียน**

📍 พักที่เมืองต้าเหลียน โรงแรมระดับ 4 ดาวหรือเทียบเท่าระดับเดียวกัน

**วันที่สาม เมืองน้ำเวนิสตะวันออก – ถนนกังตงสายที่ 5 - เขาเหลียนฮัวซาน (รวมค่า  
กระเช้า) - ถนนรัสเซีย+รถรางสาย 201 - ถนนตงกวน บริการอาหาร (B/L/-)**

เช้า

📍 รับประทานอาหารเช้า ณ ห้องอาหารโรงแรม

สัมผัสเสน่ห์ “เมืองน้ำเวนิสตะวันออก” แห่งต้าเหลียน เมืองจำลองสไตล์ยุโรปที่งดงามและโรแมนติกที่สุดแห่งหนึ่งของจีนโดดเด่นด้วยอาคารสถาปัตยกรรมยุโรปหลากสีสัน สะพานหินสุดคลาสสิก และคลองสายงามที่ทอดยาวผ่านใจกลางเมืองเดินเล่นเก็บภาพความประทับใจในบรรยากาศราวกับอยู่ในยุโรป พร้อมชมทัศนียภาพอันสวยงามตลอดสองฝั่งคลองอีกหนึ่งแลนด์มาร์กยอดนิยมนี่ไม่ควรพลาดเมื่อมาเยือนเมืองต้าเหลียน(ไม่รวมค่าล่องเรือกอนโดลา)

JTDL-CZ1D เอกซ์คลูซีฟ...ต้าเหลียน เส้นหยาง เทศกาลใบไม้เปลี่ยนสี กวานหมินซาน ไม่เข้าร้านรัฐ



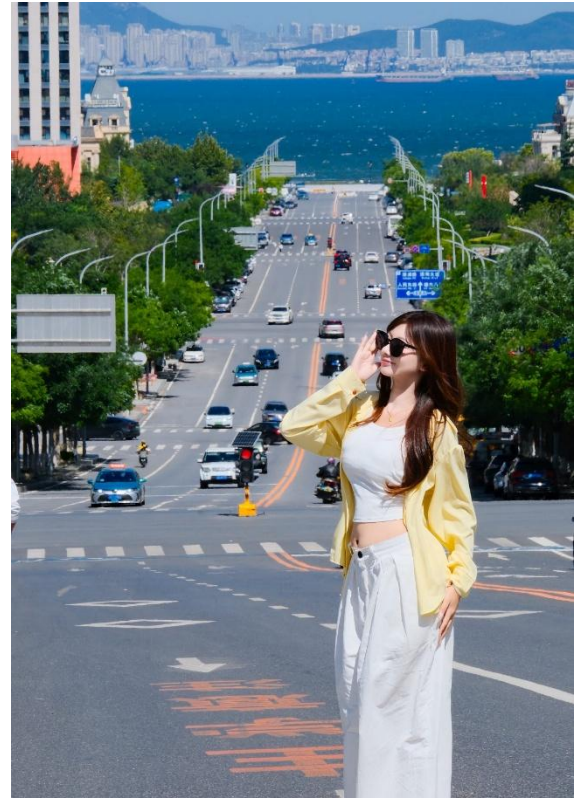
JTDL-CZ1D เอกซ์คลูซีฟ...ต้าเหลียน เส้นหยาง เทศกาลใบไม้เปลี่ยนสี กวานหมินซาน ไม่เข้าร้านรัฐ

จากนั้นนำท่านเดินเล่นบน ถนนกังตงสายที่ 5 ย่านการค้าที่มีชื่อเสียงของเมืองต้าเหลียน เต็มไปด้วยร้านค้า ร้านอาหาร และคาเฟ่หลากหลายสไตล์สัมผัสบรรยากาศเมืองชายฝั่งที่ผสมผสานความทันสมัยและเสน่ห์ของสถาปัตยกรรมยุโรปได้อย่างลงตัวเพลิดเพลินกับการเลือกซื้อสินค้าท้องถิ่น ของฝาก และลิ้มลองอาหารขึ้นชื่อของเมืองต้าเหลียนอีกหนึ่งจุดเช็คอินยอดนิยมที่สะท้อนสีสันและวิถีชีวิตของชาวเมืองได้อย่างมีเสน่ห์

เที่ยง

📍 รับประทานอาหารกลางวัน ณ ภัตตาคาร

นำท่านขึ้นสู่ เขาเหลียนฮัวซาน (Lianhuashan) จุดชมวิวชื่อดังของเมืองต้าเหลียน ที่สามารถมองเห็นทัศนียภาพอันงดงามของเมืองและชายฝั่งทะเลได้แบบพาโนรามาเพลิดเพลินไปกับธรรมชาติอันร่มรื่นและอากาศบริสุทธิ์ ท่ามกลางภูเขาที่ได้รับการขนานนามว่าเป็นปอดแห่งเมืองต้าเหลียนชมประติมากรรมและจุดถ่ายภาพสวยงามบนยอดเขา พร้อมเก็บภาพความประทับใจจากมุมสูงที่สวยงามที่สุดแห่งหนึ่งของเมือง **รวมค่ากระเช้าขึ้น-ลงเรียบร้อยแล้ว**





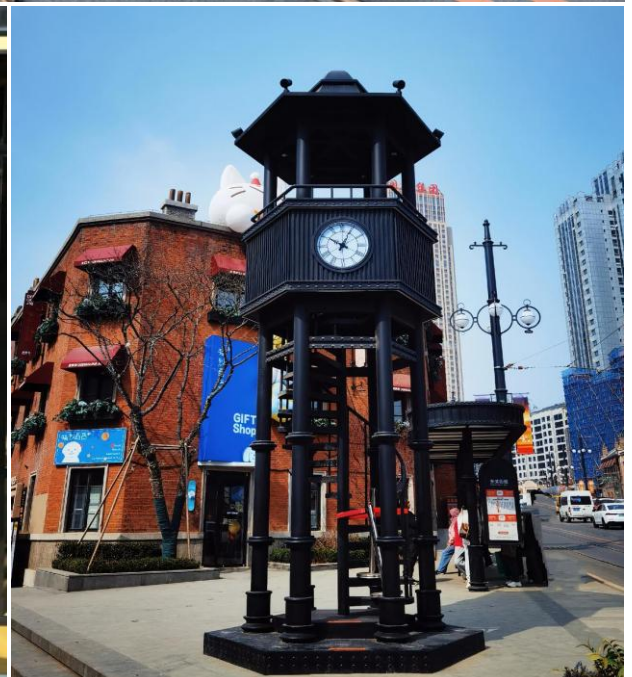
สมควรแก่เวลานำท่านสัมผัสกลิ่นอายยุโรปบน ถนนรัสเซีย แลนด์มาร์กสำคัญของเมืองต้าเหลียนที่โดดเด่นด้วยสถาปัตยกรรมสไตล์รัสเซียอันสวยงามและมีเอกลักษณ์ในการเล่นชมอาคารสีสดใส ร้านค้า และมุมถ่ายภาพสุดคลาสสิกที่สะท้อนประวัติศาสตร์การแลกเปลี่ยนวัฒนธรรมระหว่างจีนและรัสเซีย



จากนั้นนำท่านเดินเล่นบน ถนนคนเดินตงกวนเจีย (Dongguanjie) ย่านเก่าแก่ที่เต็มไปด้วยเสน่ห์และเรื่องราวทางประวัติศาสตร์ของเมืองต้าเหลียนสัมผัสบรรยากาศถนนโบราณที่ผสมผสานสถาปัตยกรรมจีนดั้งเดิมเข้ากับกลิ่นอายความทันสมัยได้อย่างลงตัวเพลิดเพลินกับร้านอาหารท้องถิ่น คาเฟ่น่ารัก และร้านจำหน่ายของฝากที่เรียงรายตลอด

JTDLC-CZ1D เอกซ์คลูซีฟ...ต้าเหลียน เส้นหยาง เทศกาลใบไม้เปลี่ยนสี กวานหมินซาน ไม่เข้าร้านรัฐ

สองฝั่งถนนอีกหนึ่งจุดเช็คอินยอดนิยมที่เหมาะสมสำหรับการเดินชมเมือง ชิมอาหารพื้นเมือง และเก็บภาพความประทับใจในบรรยากาศสไตล์จีนดั้งเดิมจากนั้นนำท่าน **นั่งรถรางสาย 201** รถรางโบราณอายุกว่าร้อยปี สัญลักษณ์คู่มืองต้าเหลียนที่ยังคงให้บริการมาจนถึงปัจจุบันเพลิดเพลินกับบรรยากาศเมืองริมทะเล พร้อมสัมผัสเสน่ห์แห่งวันวานที่ผสมผสานกับความทันสมัยได้อย่างลงตัว



คำ

📍 รับประทานอาหารคำ ณ ภัตตาคาร

👉 พักที่เมืองต้าเหลียน โรงแรมระดับ 4 ดาวหรือเทียบเท่าระดับเดียวกัน

วันที่สี่ เมืองเปิ่นซี - ทุ่งหญ้าแดงผานจิน - ถนนคนเดินหยงเฟิงปูเจีย

บริการอาหาร (B/L/D)

เช้า

📍 รับประทานอาหารเช้า ณ ห้องอาหารโรงแรม

นำท่านเดินทางสู่ **เมืองเปิ่นซี** เมืองแห่งธรรมชาติอันงดงามของมณฑลเหลียวหนิง ที่มีชื่อเสียงด้านภูเขา ป่าไม้ และทัศนียภาพอันอุดมสมบูรณ์ตลอดทั้งปี เมืองแห่งนี้ได้รับการขนานนามว่าเป็นหนึ่งในจุดหมายปลายทางยอดนิยมสำหรับการชมใบไม้เปลี่ยนสีของภาคตะวันออกเฉียงเหนือของจีน ด้วยภูมิประเทศที่โอบล้อมด้วยหุบเขาและสายน้ำ ทำให้มีบรรยากาศสดชื่นและเขียวสงบ เหมาะสำหรับการพักผ่อนและสัมผัสความงดงามของธรรมชาติอย่างใกล้ชิด อีกทั้งยังเป็นประตูสู่แหล่งท่องเที่ยวทางธรรมชาติชื่อดังหลายแห่งของมณฑลเหลียวหนิง



เที่ยง

📍 รับประทานอาหารกลางวัน ณ ภัตตาคาร

นำท่านเที่ยวชม **ทุ่งหญ้าแดงผานจิน** มหัศจรรย์ทางธรรมชาติอันเลื่องชื่อของประเทศจีน ซึ่งได้รับการขนานนามว่าเป็น “ทะเลสีแดงแห่งแดนเหนือ” ความงดงามเกิดจากพืชทะเลชนิดพิเศษที่เปลี่ยนสีเป็นแดงสดในช่วงฤดูใบไม้ร่วง ปกคลุมพื้นที่กว้างสุดสยายตาอย่างน่าตื่นตาตื่นใจ ภายในพื้นที่มีสะพานไม้ทอดยาวให้เดินชมวิวและถ่ายภาพความงดงามของธรรมชาติได้อย่างใกล้ชิด นอกจากนี้ยังเป็นแหล่งอาศัยของนกนานาชนิดและระบบนิเวศพื้นที่ชุ่มน้ำที่สำคัญระดับโลก ถือเป็นหนึ่งในไฮไลต์ที่ไม่ควรพลาดเมื่อมาเยือนเมืองเปิ่นซี



จากนั้นนำท่านเดินทางสู่ **ถนนคนเดินหยงเฟิงปูเจีย** ถนนคนเดินยอดนิยมแห่งเมืองเปิ่นซี ที่ผสมผสานเสน่ห์ของเมืองสมัยใหม่เข้ากับบรรยากาศท้องถิ่นได้อย่างลงตัว ตลอดเส้นทางเต็มไปด้วยร้านค้า ร้านอาหาร และมุมถ่ายภาพสวยงาม เหมาะสำหรับเดินเล่นพักผ่อน เลือกซื้อสินค้าพื้นเมือง และสัมผัสวิถีชีวิตของชาวเหลียนหนิงในบรรยากาศที่มีชีวิตชีวา

ค่ำ

🍷 รับประทานอาหารค่ำ ณ ภัตตาคาร

👉 พักที่เมืองเปิ่นซี โรงแรมระดับ 4 ดาวหรือเทียบเท่าระดับเดียวกัน

**วันที่ห้า**      **อุทยานกวานเหมินซาน ชมใบไม้เปลี่ยนสี - พระราชวังกู่กงเส้นหยาง - บ้านจาจ**  
**เสวียเหลียง - ถนนคนเดินซีถ่า**      **บริการอาหาร (B/L/-)**

เช้า

🍷 รับประทานอาหารเช้า ณ ห้องอาหารโรงแรม

นำท่านเที่ยวชม **อุทยานกวานเหมินซาน** หนึ่งในจุดชมใบไม้เปลี่ยนสีที่สวยงามที่สุดของมณฑลเหลียนหนิง ในช่วงฤดูใบไม้ร่วงทั่วทั้งหุบเขาจะถูกแต่งแต้มด้วยสีอันสดใสของใบเมเปิ้ลสีแดง สีเหลือง และสีส้ม สลับกับผืนป่าและลำธารธรรมชาติอย่างงดงามตระการตา ภายในอุทยานมีสะพาน จุดชมวิว และเส้นทางเดินท่ามกลางธรรมชาติที่เปิดโอกาสให้สัมผัสความงามของฤดูกาลได้อย่างใกล้ชิด บรรยากาศสดชื่น เยียบสงบ และเต็มไปด้วยมนต์เสน่ห์ของธรรมชาติ จนได้รับการขนานนามว่าเป็นหนึ่งในสวรรค์แห่งการชมใบไม้เปลี่ยนสีของภาคตะวันออกเฉียงเหนือของจีน

JTDL-CZ1D เอกซ์คลูซีฟ...ต้าเหลียน เส้นหยาง เทศกาลใบไม้เปลี่ยนสี กวานหมินซาน ไม่เข้าร้านรัฐ



JTDL-CZ1D เอกซ์คลูซีฟ...ต้าเหลียน เส้นหยาง เทศกาลใบไม้เปลี่ยนสี กวานหมินซาน ไม่เข้าร้านรัฐ



เที่ยง

📌 รับประทานอาหารกลางวัน ณ ภัตตาคาร **เมนูพิเศษ...ปิ้งย่างสไตล์เส้นหยาง**

จากนั้นนำท่านเดินทางสู่เมือง **เส้นหยาง** เมืองเอกของมณฑลเหลียวหนิง เส้นหยางเป็นอดีตเมืองหลวงแห่งแรกของราชวงศ์ซิง อุดมไปด้วยมรดกทางวัฒนธรรม สถาปัตยกรรมเก่าแก่ และความทันสมัยที่ผสมผสานกันอย่างลงตัว ปัจจุบันเป็นศูนย์กลางเศรษฐกิจ การคมนาคม และการท่องเที่ยวที่สำคัญของภาคตะวันออกเฉียงเหนือของจีน นำท่านเที่ยวชม **พระราชวังกู่กงเส้นหยาง** มรดกโลกทางวัฒนธรรมที่มีความสำคัญทางประวัติศาสตร์ของประเทศจีน และเป็นพระราชวังหลวงแห่งแรกของราชวงศ์ซิงก่อนการย้ายเมืองหลวงไปยังกรุงปักกิ่ง ภายในโดดเด่นด้วยสถาปัตยกรรมจีนโบราณอันงดงาม ผสมผสานศิลปะของชนเผ่าแมนจู ฮั่น และมองโกลได้อย่างลงตัว นักท่องเที่ยวจะได้สัมผัสเรื่องราวแห่งราชวงศ์ซิงผ่านตำหนัก โถงพิธีการ และโบราณวัตถุล้ำค่ามากมาย บรรยากาศภายในเต็มไปด้วยกลิ่นอายแห่งประวัติศาสตร์และความยิ่งใหญ่ของจักรพรรดิในอดีต



นำท่านเยี่ยมชม **บ้านจางเสวี่ยเหลียง** อดีตคฤหาสน์ของจอมพลหนุ่มผู้มีบทบาทสำคัญในประวัติศาสตร์จีนยุคใหม่ อาคารแห่งนี้โดดเด่นด้วยสถาปัตยกรรมที่ผสมผสานระหว่างศิลปะแบบจีนและตะวันตกได้อย่างงดงาม ภายในจัดแสดงข้าวของเครื่องใช้ เอกสาร และเรื่องราวชีวิตของจางเสวี่ยเหลียง รวมถึงเหตุการณ์สำคัญทางประวัติศาสตร์ที่เกี่ยวข้อง นักท่องเที่ยวจะได้สัมผัสบรรยากาศแห่งอดีตและเรียนรู้เรื่องราวของบุคคลสำคัญผู้ทรงอิทธิพลในหน้าประวัติศาสตร์จีนอย่างใกล้ชิด



นำท่านเดินเล่น **ถนนคนเดินซีถ่า** ย่านการค้าชื่อดังของเมืองเส้นหยางที่ได้รับการขนานนามว่าเป็น “ไข่นาทหาร เกาหลีแห่งภาคตะวันออกเฉียงเหนือของจีน” ถนนสายนี้เต็มไปด้วยร้านค้า ร้านอาหารเกาหลี และของฝากท้องถิ่นมากมาย ให้บรรยากาศคึกคักตลอดทั้งวัน นักท่องเที่ยวสามารถลิ้มลองอาหารเกาหลีต้นตำรับ ซ้อปิ้ง สีนค้ำแพ้น และสัมผัสวัฒนธรรมเกาหลีที่ผสมผสานกับวิถีชีวิตของชาวเส้นหยางได้อย่างลงตัว ถือเป็นอีกหนึ่งจุดเช็คอินยอดนิยมที่ไม่ควรพลาดเมื่อมาเยือนเมืองเส้นหยาง



คำ

❶ **อิสระอาหารค่ำเพื่อความสะดวกสบายในการท่องเที่ยว**

➡ พักที่เมืองเส้นหยาง โรงแรมระดับ 4 ดาวหรือเทียบเท่าระดับเดียวกัน

วันที่หก **จัตุรัสเสี่ยวหนาน + โบสถ์คาทอลิกเสี่ยวหนาน - สนามบินเส้นหยาง - สนามบิน  
เซินเจิ้น - สนามบินสุวรรณภูมิ** บริการอาหาร (B/L/-)

เช้า **📍** รับประทานอาหารเช้า ณ ห้องอาหารโรงแรม  
นำท่านเที่ยวชม **จัตุรัสเสี่ยวหนาน** ย่านประวัติศาสตร์สำคัญของเมืองเส้นหยางที่ผสมผสานเสน่ห์ของวัฒนธรรม  
ตะวันออกและตะวันตกได้อย่างลงตัว จากนั้นถ่ายภาพกับ **โบสถ์คาทอลิกเสี่ยวหนาน** โบสถ์สไตล์โกธิคอันงดงาม  
ที่โดดเด่นด้วยหอคอยคู่สูงสง่าและรายละเอียดทางสถาปัตยกรรมอันวิจิตร บรรยากาศโดยรอบเต็มไปด้วยความ  
คลาสสิกและโรแมนติก เหมาะสำหรับการเดินเล่นและเก็บภาพความประทับใจ ท่ามกลางหนึ่งในแลนด์มาร์กทาง  
ศาสนาและสถาปัตยกรรมที่สวยงามที่สุดของเมืองเส้นหยาง



เที่ยง **📍** สมควรแก่เวลานำท่านเดินทางสู่สนามบินนานาชาติชิงเต่าเจียวตง  
**📍** แจก SET BOX เพื่อความรวดเร็วในการเดินทางสู่สนามบิน

15.30 น. ออกเดินทางสู่สนามบินเซินเจิ้น ( มีบริการ Set Box บนเครื่อง) — เที่ยวบินที่ CZ6303  
19.50 น. เดินทางถึงสนามบินเซินเจิ้น จากนั้นนำท่านเดินทางต่อเครื่องเพื่อกลับสู่ประเทศไทย

22.55 น. ออกเดินทางสู่สนามบินสุวรรณภูมิ — เที่ยวบินที่ CZ8157  
01.40 น. เดินทางถึงสนามบินสุวรรณภูมิ ประเทศไทย โดยสวัสดิภาพและความประทับใจ

**เที่ยวบินขากลับ CHINA SOUTHERN AIRLINES (CZ)**

JTDL-CZ1D เอกซ์คลูซีฟ...ตำเหลียน เส้นหยาง เทศกาลไปไม้เปลี่ยนสี กวานเหมินซาน ไม่เข้าร้านรัฐ

JTDL-CZ1D เอกซ์คลูซีฟ...ตำเหลียน เส้นหยาง เทศกาลไปไม้เปลี่ยนสี กวานเหมินซาน ไม่เข้าร้านรัฐ

## เงื่อนไขในการเดินทาง

**เดินทางขั้นต่ำ 15 ท่าน** จึงสามารถออกเดินทางได้ ในกรณีที่ไม่ถึง 15 ท่าน ขอสงวนสิทธิ์เลื่อนวันเดินทาง หรือยกเลิกการเดินทาง โดยเราจะแจ้งให้ทราบล่วงหน้า **10 วัน** ก่อนการเดินทาง

## เงื่อนไขการจอง / ชำระเงิน

- ▶▶▶ กรุณาชำระค่ามัดจำ จำนวน **10,000** บาท / ท่าน กรุณาจองทัวร์ล่วงหน้าก่อนการเดินทาง พร้อมชำระมัดจำ ส่วนที่เหลือชำระก่อนเดินทาง ไม่น้อยกว่า **30 วัน** มิฉะนั้นถือว่าคุณยกเลิกการเดินทาง
- ▶▶▶ หากไม่ชำระค่าบริการตามกำหนด ขออนุญาตตัดที่นั่งให้ลูกค้าท่านอื่นที่รออยู่
- ▶▶▶ กรณีเจ็บป่วยไม่สามารถออกเดินทางได้ ต้องมีใบรับรองแพทย์จากโรงพยาบาล บริษัท จำทำการเลื่อนการเดินทางให้ท่าน ทั้งนี้ท่านต้องเสียค่าใช้จ่ายที่ไม่สามารถยกเลิกได้ หรือเลื่อนการเดินทาง ตามความเป็นจริง
- ▶▶▶ หากชำระเงินแล้วโปรดส่งหลักฐานการชำระให้ทางเจ้าหน้าที่ดูแลท่าน
- ▶▶▶ กรณีที่ท่านต้องออกตัวภายใน เครื่องบิน รถไฟ กรุณาสอบถามเจ้าหน้าที่ทุกครั้งก่อนการออกตัว เนื่องจากสายการบินอาจมีการเปลี่ยนแปลง **Flight** หรือ เวลาบิน
- ▶▶▶ อัตราค่าทัวร์นี้สำหรับบัตรโดยสารหมู่คณะ ไม่สามารถเลื่อนไฟล์ท ขาไป หรือขากลับได้จำเป็นต้องไปและกลับตามกำหนดการเท่านั้น หากต้องการเปลี่ยนแปลง ปรกวนติดต่อเจ้าหน้าที่
- ▶▶▶ อัตราค่าทัวร์นี้สำหรับบัตรโดยสารหมู่คณะ ไม่สามารถเลื่อนไฟล์ท ขาไป หรือขากลับได้จำเป็นต้องไปและกลับตามกำหนดการเท่านั้น หากต้องการเปลี่ยนแปลง ปรกวนติดต่อเจ้าหน้าที่

ในกรณีที่ไม่สามารถเที่ยวบางสถานที่ได้ตามโปรแกรม อันเกิดจากสภาพอากาศ การเมือง ภัยพิบัติจากธรรมชาติ และอื่นๆ ที่ไม่สามารถควบคุมได้ ทางบริษัทขอสงวนสิทธิ์ในการเปลี่ยนแปลงรายการเที่ยวโดยจะแจ้งให้ทราบล่วงหน้า และจะคำนึงถึงผลประโยชน์ของลูกค้าทัวร์เป็นสำคัญ

## โปรดอ่านอย่างละเอียดก่อนดำเนินการจองทัวร์ :

- > ห้องพักของโรงแรมในประเทศจีน มีห้องพัก DBL ( Double Room หรือ เตียงใหญ่ 1 เตียง) อย่างจำกัดหากลูกค้าทัวร์มีความประสงค์จะพักห้องพักดังกล่าว กรุณาแจ้งเจ้าหน้าที่ล่วงหน้า หากมีการปรับเปลี่ยนที่ทำงานที่วันเดินทาง จะมีค่าใช้จ่ายเพิ่มเติม กรณีมีห้องว่าง หรือ ไม่สามารถเปลี่ยนได้
- > ทางบริษัทจะยึดตามใบจองของบริษัท ตัวแทนจำหน่ายที่ท่านจองทัวร์มาเท่านั้น หากมีการปรับเปลี่ยนหรือเปลี่ยนแปลงห้องพักทางบริษัทขอสงวนสิทธิ์ในการเปลี่ยนแปลงห้องพัก หรือ เรียกเก็บค่าใช้จ่ายเพิ่มเติมตามอัตราค่าบริการที่บริษัทกำหนด
- > โรงแรมที่ระบุไว้ในโปรแกรมเป็นเพียงโรงแรมที่เสนอเท่านั้น อาจจะมีการเปลี่ยนแปลงได้ โดยที่ไม่ต้องแจ้งให้ทราบล่วงหน้า แต่ทางบริษัทจะใช้มาตรฐานโรงแรมระดับเดียวกัน ตามมาตรฐานโรงแรมของทางประเทศจีน
- > การท่องเที่ยวในอุทยานใดๆก็ตาม ไกด์ท้องถิ่นจะเป็นผู้พิจารณาในการจัดการโปรแกรมท่องเที่ยวต่างๆ ภายในอุทยาน หากมีปัจจัยใดต่างๆที่เกิดขึ้น ทำให้เก็บสถานที่ท่องเที่ยวไม่ครบ หรือ ไม่ใช่จุดที่อยู่ในรายการข้างต้น ขึ้นอยู่กับการจัดการเวลา รวมถึงการรักษาเวลาของลูกค้าทัวร์ หรือ สภาพอากาศในเวลานั้นๆด้วย
- > โปรแกรมทัวร์ไม่รวมค่าวีซ่า ทางบริษัทไม่ได้รวมค่าวีซ่าจีนไว้ในโปรแกรมทัวร์ตั้งแต่แรกเริ่ม ดังนั้นจะไม่มีกรณีสันค้าส่วนต่างของวีซ่าไม่ว่ากรณีใดๆก็ตาม หากมีประกาศเปลี่ยนแปลง ทางบริษัทจะรีบแจ้งให้ทราบล่วงหน้า
- > รายการโปรแกรมเที่ยวบางรายการ สามารถปรับเปลี่ยนได้ตามความเหมาะสม หรือ งด ขึ้นอยู่กับดุลพินิจของไกด์ท้องถิ่น ตามสถานการณ์หน้างานเป็นหลัก อาทิ สภาพอากาศ และความปลอดภัยของลูกค้าทัวร์ และ ความเรียบร้อยของการท่องเที่ยวในครั้งนั้น โดย จะคำนึงถึงผลประโยชน์ของลูกค้าทัวร์เป็นสำคัญ โดยไม่ต้องแจ้งให้ทราบล่วงหน้า
- > หากท่านดำเนินการโอนชำระมัดจำแล้วถือว่าท่านยอมรับเงื่อนไขของทางบริษัททั้งหมด โปรดอ่าน โปรแกรมและเงื่อนไขอย่างละเอียดก่อนดำเนินการจองโปรแกรม



## เงื่อนไขในการยกเลิกทัวร์

### กรณียกเลิก : จอยกรุป

- > ยกเลิกก่อนเดินทาง 45 วันขึ้นไป ทางบริษัท จะคืนมัดจำทั้งหมด โดยหักค่าใช้จ่ายที่เกิดขึ้นตามจริง ยกเว้นในกรณี วันหยุดเทศกาล / วันหยุดนักขัตฤกษ์ ที่ต้องยกเลิกก่อนเดินทาง 60 วัน โดยจะคืนเงินมัดจำให้ทั้งหมด โดยหักค่าใช้จ่ายที่เกิดขึ้นตามจริง (ค่าตั๋วเครื่องบิน / ค่าโรงแรม)
- > ยกเลิกการเดินทาง 45 วัน ทางบริษัทจะหักค่าทัวร์ 50% จากราคาขาย และหักค่าใช้จ่ายที่เกิดขึ้นตามจริงไม่ว่ากรณีใดๆก็ตาม (ค่าตั๋วเครื่องบิน / ค่าโรงแรม)
- > ยกเลิกการเดินทาง 30 วัน ทางบริษัทขอสงวนสิทธิ์ในการเก็บค่าทัวร์ทั้งหมดไม่ว่ากรณีใดๆทั้งสิ้น

### กรณียกเลิก : ดัดกรุป

- > ยกเลิกหรือเลื่อนกำหนดก่อนเดินทาง 60 วัน ทางบริษัท จะคืนมัดจำทั้งหมด โดยหักค่าใช้จ่ายที่เกิดขึ้นตามจริง ยกเว้นในกรณี วันหยุดเทศกาล / วันหยุดนักขัตฤกษ์ ที่ต้องยกเลิกก่อนเดินทาง 60 วัน โดยจะคืนเงินมัดจำให้ทั้งหมด โดยหักค่าใช้จ่ายที่เกิดขึ้นตามจริง (ค่าตั๋วเครื่องบิน / ค่าโรงแรม)
- > ยกเลิกการเดินทาง 60 วัน ทางบริษัทขอสงวนสิทธิ์ในการเก็บค่าทัวร์ทั้งหมดไม่ว่ากรณีใดๆทั้งสิ้น
- > ยกเลิกการเดินทางหลังชำระเต็มจำนวน ทางบริษัทขอสงวนสิทธิ์ในการเก็บค่าทัวร์ทั้งหมดไม่ว่ากรณีใดๆทั้งสิ้น

### กรณียกเลิก : เจ็บป่วย

- > กรณีเจ็บป่วย จนไม่สามารถเดินทางได้ตามกำหนดระยะเวลาที่จองไว้ จะต้องมีใบรับรองแพทย์จากโรงพยาบาล บริษัทฯจะดำเนินการเลื่อนการเดินทางของท่านไปคณะอื่นในลำดับถัดไป แต่ทั้งนี้ ท่านยังคงต้องเสียค่าใช้จ่ายที่ไม่สามารถเปลี่ยนแปลงได้ตามที่เกิดขึ้นจริง อาทิ ค่าตั๋วเครื่องบิน โรงแรม ฯลฯ
- > ในกรณีเจ็บป่วยกะทันหันก่อนเดินทางล่วงหน้าเพียง 7 วันทำการ ทางบริษัทขอสงวนสิทธิ์ในการคืนเงินทุกกรณี



## อัตราค่าบริการดังกล่าวรวม

- > ตัวเครื่องบินไป - กลับพร้อมคณะ (ไม่สามารถสะสมไมล์ได้)
- > ภาษีน้ำมันและภาษีตัวทุกชนิด (สงวนสิทธิ์เก็บเพิ่มหากสายการบินปรับขึ้นก่อนวันเดินทางโดยไม่ต้องแจ้งให้ทราบล่วงหน้า)
- > ค่าน้ำมันกระเป๋าค่าตามเที่ยวบินกำหนด
- > ที่พักโรงแรมตามรายการ โดยพักห้องละ 2-3 ท่าน (กรณีโรงแรมไม่มีห้องพักสำหรับ 3 ท่าน ลูกค้าจะต้องเปิดห้องพักตัวเอง)
- > มื้ออาหารตามที่รายการระบุไว้ (สงวนสิทธิ์ในการสับเปลี่ยนมื้ออาหาร เปลี่ยนแปลงเมนูได้ตามสถานการณ์)
- > น้ำดื่มฟรีท่านละ 1 ขวด ต่อ วันบนรถ
- > ค่าเข้าชมสถานที่ท่องเที่ยวตามที่รายการระบุไว้
- > ค่ารถรับส่ง สถานที่ท่องเที่ยวตามที่รายการระบุไว้
- > ประกันอุบัติเหตุวงเงิน 1,000,000 บาท เป็นไปตามเงื่อนไขกรมธรรม์กำหนด

ประกันเป็นเพียงประกันอุบัติเหตุที่เกิดขึ้นระหว่างการท่องเที่ยวเท่านั้น หากเกิดกรณีทรัพย์สินสูญหาย หรือโรคประจำตัวที่ผู้เดินทางมี ทางประกันจะไม่คุ้มครองในส่วนกรณีดังกล่าวข้างต้น

## อัตราค่าบริการดังกล่าวไม่รวม

- > ค่าภาษีมูลค่าเพิ่ม 7% และ หัก ณ ที่จ่าย 3%
- > ค่าทำหนังสือเดินทางไทย และ ค่าธรรมเนียมสำหรับผู้ถือพาสปอร์ตต่างชาติ
- > ค่าใช้จ่ายส่วนตัว อาทิ อาหาร เครื่องดื่ม จิปาถะ อื่นๆ ที่ไม่ได้ระบุไว้ในรายการ
- > ค่าใช้จ่ายอันเกิดมาจากการล่าช้าของสายการบิน, อุบัติภัยธรรมชาติ, การประท้วง, การจลาจล, การนัดหยุดงาน, การถูกปฏิเสธไม่ให้ออกหรือเข้าเมืองจากเจ้าหน้าที่ตรวจคนเข้าเมืองและเจ้าหน้าที่กรมแรงงานทั้งที่เมืองไทยและต่างประเทศซึ่งอยู่นอกเหนือการควบคุมของบริษัท
- > ค่าทิปไกด์ท้องถิ่น, พนักงานขับรถ รวมทั้งทริป 2,000 บาท / ท่าน
- > ค่าใช้จ่ายเกี่ยวข้องกับโรค COVID-19 ทุกกรณี
- > ค่าวีซ่าท่องเที่ยวเข้าประเทศจีน กรณีทางรัฐบาลจีนประกาศยกเลิกฟรีวีซ่า หรือเดินทางเข้าประเทศจีนเกิน 180 วัน/ปี ทั้งนี้ขึ้นอยู่กับประกาศของทางรัฐบาลจีนเป็นหลัก
- > ค่าดำเนินการวีซ่าจีนสำหรับชาวต่างชาติที่ไม่ได้รับการยกเว้นวีซ่า ผู้เดินทางต้องเป็นผู้ดำเนินการขอวีซ่าด้วยตัวท่านเอง และชำระค่าธรรมเนียมวีซ่าสำหรับชาวต่างชาติ

ทิปหัวหน้าทัวร์ไม่บังคับ ขึ้นอยู่กับความพึงพอใจในการให้บริการ

## เงื่อนไขอื่นๆเพิ่มเติม

- > บริษัทฯขอสงวนสิทธิ์ในการเก็บค่าใช้จ่ายทั้งหมด กรณีท่านยกเลิกการเดินทางและส่งผลกระทบต่อให้คณะเดินทางไม่ครบตามที่บริษัทกำหนด ( 15 ท่านขึ้นไป ) เนื่องจากเกิดความเสียหายต่อทางบริษัทฯและผู้ร่วมเดินทางท่านอื่นๆในขณะเดียวกันทางบริษัทจะต้องนำค่าบริการของท่านไปชำระในส่วนค่าเสียหายที่เกิดขึ้นจากการยกเลิกการจองของลูกทัวร์
- > กรณีที่ท่านออกตัวภายใน เช่น ตั๋วรถไฟ ตั๋วเครื่องบิน ตั๋วรถทัวร์ หรือจองรถรับส่งสนามบิน รวมไปถึง การจองที่จอดรถในสนามบินนั้นๆ กรุณาแจ้งเจ้าหน้าที่ก่อนทำรายการออกตัวทุกครั้ง เนื่องจากสายการบินอาจจะมีการปรับเปลี่ยนไฟล์ทบิน หรือเวลาบิน โดยไม่ต้องแจ้งให้ทราบล่วงหน้า ทางบริษัทฯจะไม่รับผิดชอบใดๆในกรณีที่ท่านออกตัวภายในแล้วส่งผลกระทบต่อเวลาบินดังกล่าว
- > กรณีผู้เดินทางต้องการความช่วยเหลือพิเศษ เช่น วิดแชร์ที่สนามบิน กรุณาแจ้งบริษัทล่วงหน้า 7 วันทำการ หรือตั้งแต่เริ่มการจองทัวร์ผ่านตัวแทนจำหน่าย ไมเช่นนั้นทางบริษัทฯไม่สามารถจัดการได้ล่วงหน้า และอาจจะทำให้เกิดผลขาดในการบริการของท่านไป ทางบริษัทฯขอสงวนสิทธิ์ในการเก็บค่าใช้จ่ายที่เกิดขึ้นตามจริง ( ถ้ามี )
- > กรณีท่านเป็นอิสลาม ไม้สามารถทานอาหารได้บางประเภท โปรดระบุก่อนดำเนินการจองทัวร์ไว้ทุกครั้ง กรณีแจ้งกะทันหัน จะมีค่าบริการเพิ่มเติมที่ทางบริษัทฯจะเรียกเก็บ
- > กรณีใช้หนังสือเดินทางราชการ ( เล่มน้ำเงิน ) เดินทางกับคณะท่องเที่ยว หากท่านถูกเจ้าหน้าที่ตรวจคนเข้าเมืองปฏิเสธในการเข้าหรือออกประเทศ ทางบริษัทฯขอสงวนสิทธิ์ในการไม้รับผิดชอบใดๆทั้งสิ้น
- > อาหารท้องถิ่นของประเทศจีน ชาวจีนนิยมทานผักและเนื้อสัตว์พอกัน ส่วนอาหารในส่วนของคุณข้าวเป็งจะมาในรูปแบบของชาลาเปา หมันโถว โดยบางโรงแรมอาจจะเป็อาหารแบบชนท้องถิ่น แจ้งให้ทราบล่วงหน้า
- > ทางบริษัทฯไม้รับผิดชอบใดๆทั้งสิ้น ในกรณีที่ท่านใช้บริการของทางบริษัทฯไม้ครบ เช่น ไม้ได้เที่ยวบางรายการ ไม้ทานอาหารบางมื้อ หรือใดๆที่ก็ตามที่ระบุไว้ในโปรแกรม และไม้ได้ใช้บริการ เพราะค่าใช้จ่ายทุกอย่างทางบริษัทฯได้ชำระแบบเหมาจ่ายขาดให้กับตัวแทนบริษัทต่างประเทศไว้เรียบร้อยแล้วก่อนเดินทางเป็นการชำระแบบเหมาจ่ายขาด
- > ทางบริษัทฯไม้รับผิดชอบใดๆทั้งสิ้น หากเกิดการสูญหายจากการโจรกรรมและหรือเกิดอุบัติเหตุที่เกิดจากการประมาทของลูกทัวร์เองหรือกระเป๋าเดินทางที่ชำรุดอันเนื่องมาจากสายการบินกระทำหรือ เจ้าหน้าที่รถไฟความเร็วสูงตาดงจินก็ตาม
- > กรณีที่การตรวจคนเข้าเมืองทั้งที่กรุงเทพฯ และ ในต่างประเทศ ปฏิเสธในการออก หรือ เข้าประเทศที่ระบุไว้ในรายการเดินทาง บริษัทฯขอสงวนสิทธิ์ในการไม้คืนค่าบริการไม่ว่ากรณีใดๆทั้งสิ้น
- > ตั๋วเครื่องบินเป็นตั๋วลำพิเศษ กรณีท่านไม้เดินทางพร้อมคณะไม้สามารถนำมื่อเลื่อนวันหรือคืนเงินได้และไม้สามารถเปลี่ยนแปลงชื่อได้หากมีการปรับบัตรโดยสารสูงขึ้น ตามอัตราน้ำมันหรือค่าแลกเปลี่ยน ทางบริษัทฯขอสงวนสิทธิ์ในการปรับค่าตัวดังกล่าว
- > กรุ๊ปที่เดินทางช่วงวันหยุดหรือเทศกาลที่ต้องการันตีที่มีดจำกัดกับสายการบินหรือผ่านตัวแทนในประเทศหรือต่างประเทศรวมถึงเที่ยวบินพิเศษ เช่น **Charter Flight / Extra Flight** จะไม้มีคืนเงินมัดจำใดๆทั้งสิ้น
- > กรณีมีคดีความ และมีคำสั่งห้ามเดินทางออกนอก ราชอาณาจักรไทย ทำให้ไม้สามารถเดินทางกับคณะในวันดังกล่าวที่จองเข้ามาได้ ซึ่งเป็นสิ่งที่ยูนอกเหนือการควบคุมของบริษัท ทางบริษัทฯจะไม่รับผิดชอบใดๆทั้งสิ้น
- > กรณีหญิงตั้งครรภ์ ท่านจะต้องมีใบรับรองแพทย์ ระบุชัดเจนว่าสามารถเดินทางออกนอกประเทศได้ รวมถึงรายละเอียดอายุครรภ์ที่ชัดเจน สิ่งที่ยูนอกเหนือการควบคุมของบริษัท บริษัทจะไม่รับผิดชอบใดๆทั้งสิ้น
- > ภาพที่ใช้ในโปรแกรม ใช้เพื่อการโฆษณาเท่านั้น