



062-8677422
066-0955979

TAT Licence NO.
11/09846

@up2utour Line Official

Up2utour อัปเดตทัวร์

UP2UTOUR AND TRAVEL THAILAND
509/269 อุทองเพลส 6 ซ.2 ม.3
ต.คูคต อ.ลำลูกกา จ.ปทุมธานี 12130



ฮ่องกงไหว้พระ 9 วัด

HONGKONG

เติมบุญเสริมบารมี เปิดพลังแห่งความสำเร็จ | 3วัน 2คืน



เดินทาง

12 - 14 มี.ย. 69	16,900	07 - 09 ส.ค. 69	17,900
26 - 28 มี.ย. 69	16,900	28 - 30 ส.ค. 69	17,900
03 - 05 ก.ค. 69	17,900	11 - 13 ก.ย. 69	17,900
17 - 19 ก.ค. 69	17,900	25 - 27 ก.ย. 69	17,900
		09 - 11 ต.ค. 69	19,900
		16 - 18 ต.ค. 69	17,900
		23 - 25 ต.ค. 69	19,900

ไฮไลท์

วัดเจ้าแม่กวนอิมสองฮา - พระใหญ่ปีนหลิ้น + กระจกอินทนิล
องค์แซก - วัดแซกงหนิว - เทพเจ้าหมั้นใหม่
วัดหวังต้าเซียน เต่าจินตรา - เจ้าแม่กวนอิมรัศมี
วัดหลินฟ้า - วัดกวนไท - วัดปึกไต่
ดื่มชาฮ่องกง, บูชาฟัดชาบูสไตล์ฮ่องกง และทำน้ชาง
ปัก 4 ดาว ย่านจิมซาจุ่ยหรือย่านมงก๊ก



วัดหวังต้าเซียน



วัดปึกไต่



เทพเจ้ากวนอู
วัดกวนไท



วัดหลินฟ้า

ราคาเริ่มต้น
16,900

2UHKG-CX005

3วัน 2คืน

CATHAY PACIFIC

ย่านจิมซาจุ่ยหรือย่านมงก๊ก
โรงแรม 4 ดาว



เติมบุญเสริมบารมี เปิดพลังแห่งความสำเร็จ ฮ่องกง ไหว้พระ 9 วัด 3 วัน 2 คืน

CATHAY	BKK	✦	HKG
FLIGHT	เวลาออก		เวลาถึง
CX700	08.10		12.10

CATHAY	HKG	✦	BKK
FLIGHT	เวลาออก		เวลาถึง
CX617	21.50		23.50

โดยสายการบิน Cathay Pacific (CX)

วันที่	โปรแกรมทัวร์	เข้า	เที่ยง	เย็น	โรงแรม
1	กรุงเทพฯ (สนามบินสุวรรณภูมิ) – สนามบินนานาชาติฮ่องกง – รีพลัสเบย์ – วัดหมั่นโหมว – วัดหลินฟ้า		✈	🕒 ท่านอย่าง	The Cityview Hotel หรือ The Kowloon Hotel เทียบเท่าระดับ 4 ดาว
2	วัดหวังต้าเซียน – กระเช้านองปิง 360 – พระใหญ่เกาะลันเตา – หมู่บ้านวัฒนธรรมนองปิง – ซิตีเกท เอาร์ทเลด – วัดกวนไท	🕒 ดื่มชา	✕	✕	The Cityview Hotel หรือ The Kowloon Hotel เทียบเท่าระดับ 4 ดาว
3	เจ้าแม่กวนอิมฮ่องกง – วัดปักไต – โรงงานจิวเวอร์รี่ – ร้านหยก – วัดแชกงหมิว – สนามบินนานาชาติฮ่องกง – กรุงเทพฯ (สนามบินสุวรรณภูมิ)	🕒 ดื่มชา	🕒 ชา สไตล์ ฮ่องกง	✈	

ปักหมุดวัดดัง

HONGKONG



"ไหว้พระ เสริมดวง เพิ่มสิริมงคลแก่ชีวิต"



วัดเขกง



พระใหญ่โป่วหลิน



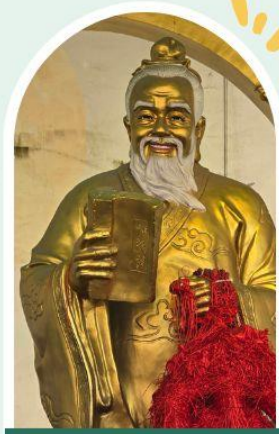
วัดเจ้าแม่กวนอิมฮ่องกง



วัดปุกโตฮองฮำ



วัดกวนโถ



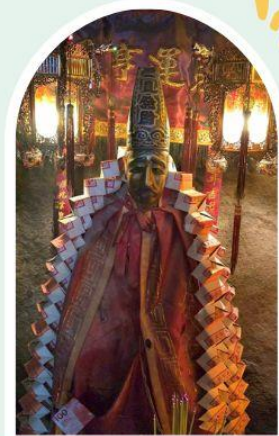
วัดหวังต้าเซียน



วัดหมิ่นโหมว



เจ้าแม่กวนอิม ธิพลสัย



วัดหลินฟ้า

อัตราค่าบริการ

วันเดินทาง	ราคาทัวร์ผู้ใหญ่ /เด็ก พักห้องละ 2-3 ท่าน	ราคาทัวร์ไม่รวมตัวเครื่องบิน	ห้องพักเดี่ยว เพิ่มท่านละ
12 – 14 มิถุนายน 2569	16,900	12,900	7,900
26 – 28 มิถุนายน 2569	16,900	12,900	7,900
03 – 05 กรกฎาคม 2569	17,900	13,900	7,900
17 – 19 กรกฎาคม 2569	17,900	13,900	7,900
07 – 09 สิงหาคม 2569	17,900	13,900	7,900
28 – 30 สิงหาคม 2569	17,900	13,900	7,900
11 – 13 กันยายน 2569	17,900	13,900	7,900
25 – 27 กันยายน 2569	17,900	13,900	7,900
09 – 11 ตุลาคม 2569	19,900	15,900	7,900
16 – 18 ตุลาคม 2569	17,900	13,900	7,900
23 – 25 ตุลาคม 2569 (วันปิยมหาราช)	19,900	15,900	7,900

อัตราค่าบริการสำหรับ เด็กอายุไม่เกิน 2 ปี ณ วันเดินทางกลับ (Infant) ท่านละ 8,900 บาท

** อัตรานี้ไม่รวมค่าทิปคนขับรถ และมัดคฤเทศก์ท้องถิ่น ท่านละ 1,500 บาท/ท่าน **

กรณีที่ผู้เดินทางประสงค์จะไม่รับบริการบางรายการด้วยตนเอง เช่น กระเป๋าของปีง 360, ยานพาหนะ รวมถึงมื้ออาหารทางบริษัทฯ ขอเรียนว่าไม่สามารถคืนค่าบริการส่วนดังกล่าวได้ เนื่องจากเป็นรายการทัวร์ในอัตราพิเศษ

Day1 กรุงเทพฯ (สนามบินสุวรรณภูมิ) – สนามบินนานาชาติฮ่องกง – รีพลัสเบย์ – วัดหมั่นโหมว – วัดหลินฟ้า

- 04.30 น. คณะพร้อมกัน ณ **สนามบินสุวรรณภูมิ** ขาออก ชั้น 4 สายการบิน **Cathay Pacific** โดยมีเจ้าหน้าที่อำนวยความสะดวกแก่ทุกท่าน
- 07.35 น. นำท่านออกเดินทางสู่ **สนามบินนานาชาติฮ่องกง** เขตบริหารพิเศษฮ่องกง แห่งสาธารณรัฐประชาชนจีน โดยสายการบิน **Cathay Pacific** เที่ยวบินที่ **CX700** (มีบริการอาหารและเครื่องดื่มบนเครื่อง)
- 12.10 น. ถึง **สนามบินนานาชาติฮ่องกง (CHEK LAP KOK)** หลังจากนั้นนำท่านผ่านพิธีการตรวจคนเข้าเมือง รับสัมภาระเรียบร้อย (เวลาท้องถิ่นเร็วกว่าประเทศไทย 1 ชั่วโมง)

หมายเหตุ : เนื่องจากตัวเครื่องบินของคณะเป็นตัวสุ่มระบบ Random ไม่สามารถล็อกที่นั่งได้ ที่นั่งอาจจะไม่ได้นั่งติดกันและไม่สามารถเลือกช่วงที่นั่งบนเครื่องบินได้ในคณะ ซึ่งเป็นไปตามเงื่อนไขสายการบิน

หาดรีพัลส์เบย์ (Repulse Bay)



นำท่านเดินทางสู่ **หาดรีพัลส์เบย์ (Repulse Bay)** นำท่านขอพรเจ้าแม่กวนอิม หนึ่งในเทพที่ชาวฮ่องกงให้ความเคารพนับถืออย่างมาก ไม่ว่าจะขอพรสิ่งใดก็จะสมความปรารถนาทั้งสิ้น เริ่มต้นด้วยการ เดินเข้าวัดด้วยเท้าซ้าย และออกด้วยเท้าขวา เป็นเคล็ดลับที่ชาวฮ่องกง และคนจีนบอกว่คล้ายกับการเดินของเข้มนาฬิกา ซึ่งจะทำให้ชีวิตเจริญก้าวหน้าขึ้นนั่นเอง ก่อนที่จะเดินเข้าวัดให้แวะเสริมดวงแห่งโชคลาภได้ด้วยการ ลูบลูกแก้วในปากสิงโต ด้านหน้าวัด เพื่อให้มีแต่ความโชคดี หากเดินทางเข้ามาภายในวัดแล้วด้านซ้ายมือ จะเป็นที่ประดิษฐานเจ้าแม่กวนอิม และด้านขวามือ จะเป็นที่ประดิษฐานเจ้าแม่ทับทิม หรือเจ้าแม่ทินเห่า เชื่อว่าเป็นเทพแห่งท้องทะเลที่คอยปกป้องรักษาชาวประมงและยังเป็นเทพแห่งโชคลาภ สามารถขอพรกับเจ้าแม่กวนอิมปางประทานพร, ขอพรให้ป้องกันจากภัยอันตราย กับเจ้าแม่ทับทิม, ขอโชคลาภความมั่งคั่งกับเทพเจ้าไฉชิงเอี้ย, ขอลูกกับพระสังกัจจายน์โพธิสัตว์, เดินข้ามสะพานต่ออายุ, ขอพรเรื่องการทำงาน และธุรกิจจากเหรียญเงินโบราณแต่งโชคลาภ และยังสามารถขอพรเทพเจ้าความรักได้ด้วย เรียกว่ามาทีเดียวได้ขอพรกันครบเลย ไม่ว่าจะใครจะขอพรอันใดก็สมหวัง สมความปรารถนาทุกประการ

วิธีการไหว้และขอพร

1. ขอพรกับเจ้าแม่กวนอิมปางประทานพรความสำเร็จในทุกด้าน
2. ขอพรให้ป้องกันจากภัยอันตรายกับเจ้าแม่ทับทิม
3. ขอโชคลาภความมั่งคั่งกับเทพเจ้าไฉชิงเอี้ย
4. ขอลูกกับพระสังกัจจายน์โพธิสัตว์
5. เดินข้ามสะพานต่ออายุ
6. ขอพรเรื่องการทำงาน และธุรกิจจากเหรียญเงินโบราณแต่งโชคลาภ
7. ขอพรเทพเจ้าความรักได้ด้วย

เรียกว่ามาทีเดียวได้ขอพรกันครบเลย ไม่ว่าจะใครจะขอพรอันใดก็สมหวัง สมความปรารถนาทุกประการ



วัดหมั่นโหม่ว (Man Mo Temple)

นำท่านเดินทางสู่ **วัดหมั่นโหม่ว (Man Mo Temple)** วัดเก่าแก่และใหญ่ที่สุดในบรรดาวัดหมั่นโหม่วทั้งหมดของฮ่องกง ตั้งอยู่ในย่าน Sheung Wan ขึ้นชื่อในเรื่องการขอพรด้านการเรียน ภายในวิหารโดดเด่นด้วยชุดรูปแขวนตัดกับฉากหลังสีแดง-ทองอันสง่างาม สร้างขึ้นเพื่อสักการะ **เทพเจ้าหมั่นไต่กวัน (Man)** เทพแห่งการเรียนรู้ (ด้านบุน) และ **เทพเจ้าโหม่วไต่กวัน (Mo)** หรือ เทพกวนอู เทพแห่งสงคราม (ด้านบู) บรรยายกายภายในวัดงดงามและแฝงด้วยความศักดิ์สิทธิ์เหนือธรรมชาติ

วิธีการไหว้และขอพร

1. เตรียมรูป ภายในวัดมีจุดให้รับรูปและอุปกรณ์ไหว้ (บางครั้งต้องซื้อชุดไหว้เล็กน้อย) รูปที่นิยมใช้ 3 ดอกต่อเทพเจ้า
2. เริ่มจากไหว้เทพเจ้าหมั่นไต่กวัน (Man) เทพแห่งการเรียนรู้ จุดธูป 3 ดอก ตั้งจิตอธิษฐานเรื่องการเรียน สติปัญญา ความสำเร็จในการสอบและหน้าที่การงานที่เกี่ยวข้องกับวิชาการ ไหว้ 3 ครั้ง แล้วปักธูปในกระถาง
3. ต่อด้วยไหว้เทพเจ้าโหม่วไต่กวัน (Mo) หรือเทพกวนอู เทพแห่งสงครามและความซื่อสัตย์ จุดธูป 3 ดอก อธิษฐานขอความกล้าหาญ ความเข้มแข็ง ปกป้องคุ้มครอง และความสำเร็จในด้านการแข่งขันหรือการต่อสู้ เพื่อเป้าหมาย ไหว้ 3 ครั้ง แล้วปักธูป

วัดหลินฟา (Lin Fa Kung Temple)



จากนั้นนำท่านเดินทางสู่ **วัดหลินฟา (Lin Fa Kung Temple)** หรือวังดอกบัว วัดแห่งนี้มีเจ้าแม่กวนอิมเป็นองค์ประธานของวัด โดยเคยมีตำนานเล่าว่าครั้งหนึ่ง เจ้าแม่กวนอิมเคยมาปรากฏตัวที่วัดแห่งนี้ ทำให้ชาวบ้านเลื่อมใสศรัทธา ชาวบ้านจึงรวมใจกันสร้างวิหารดอกบัว และประดับด้วยโคมดอกบัวต่างๆ เพื่อเป็นการสักการบูชา และภายในวัดยังมี เทพเจ้าฮั่วจื่อเอี้ยะ หรือ เทพเจ้าสายนรก เป็นเทพเจ้าที่ขึ้นชื่อเรื่องกตัญญู ที่เปี่ยมไปด้วยพลังหยิน ซึ่งเป็นพลังที่ขึ้นชื่อด้านเงินทองจึงเหมาะอย่างยิ่งสำหรับผู้ที่ชอบเสี่ยงโชค ให้ท่านได้สักการบูชาเสริมความเฮง

วิธีการไหว้และขอพร

1. เตรียมรูปและเครื่องบูชา สามารถซื้อชุดไหว้และรูปจากบริเวณหน้าวัด
2. ไหว้เทพเจ้าฟ้าดิน หันหน้าออกนอกวัดและไหว้เทพเจ้าฟ้าดิน โดยบอกชื่อ-นามสกุล-วันเดือนปีเกิด และวัตถุประสงค์ที่มา
3. ไหว้เจ้าแม่กวนอิม อธิฐานขอพร
4. ไหว้เทพสายนรก ขอพรสายเทา
5. ขึ้นปึกรูปเจ้าที่หลังก้อนหิน
6. ปึกรูปองค์เจ้าแม่กวนอิมข้างบน

ปึกรูปไหว้เทพประจำปีเกิด ปึกรูปหน้าประตูซ้าย-ขวา

คำ **รับประทานอาหารค่ำ ณ ภัตตาคาร (มื้อที่ 1) เมนูพิเศษ.. ห่านย่างเลิศรส**

ที่พัก

The Cityview Hotel หรือ The Kowloon Hotel หรือ

The Kimberley Hotel หรือ B P Internation Hotel หรือ Eton Hotel หรือ

Royal Pacific Hotel หรือ Regal Kowloon เทียบเท่าระดับ 4 ดาว

(โรงแรมที่ระบุในรายการเป็นเพียงโรงแรมที่น่าเสนอเบื้องต้นเท่านั้น ซึ่งอาจมีการเปลี่ยนแปลง แต่โรงแรมที่เข้าพักจะเป็นโรงแรมระดับเทียบเท่ากัน)



Day2

วัดหวังต้าเซียน – กระเช้ามองปิง 360 – พระใหญ่เกาะลันเตา – หมู่บ้านวัฒนธรรมมองปิง – ซิตีเกท เอาร์ทเลต – วัดกวนไท

เช้า รับประทานอาหารเช้า ณ ภัตตาคาร บริการท่านด้วยเมนูติ่มซำฮ่องกง (มื้อที่ 2)



วัดหวังต้าเซียน (Wong Tai Sin Temple)

นำท่านเดินทางสู่ **วัดหวังต้าเซียน (Wong Tai Sin Temple)** หรือ ซิกซิกหยวน ห่วงไต้ซิน ขอพรท่าน ห่วงไต้ซิน ที่เชื่อกันว่า “สามารถประทานพรให้ทุกคำขอ” สักการะเทพเจ้าไฉ่ซิงเอี้ยะ เทพเจ้าแห่งความร่ำรวยที่จะนำพาโชคลาภมาให้ เลื่องลือในด้านการให้พรโชคลาภ ความเจริญรุ่งเรือง ความร่ำรวย และการประสบผลสำเร็จจากสิ่งที่ขอไว้ โดยทางวัดจะมีรูปและแผ่นทองให้คนละ 1 ชุด เพื่อนำไปปิดทองลงบนองค์ไฉ่ซิงเอี้ยะ เริ่มจากการไหว้ขอพร และตั้งจิตอธิษฐานด้านนอก นำรูปไปปักลงบนกระถางโดยใช้มือซ้ายเท่านั้น จากนั้นเจ้าหน้าที่จะเปิดประตูให้เข้าไปด้านใน ก่อนเข้าไปเจ้าหน้าที่จะแจกถุงพลาสติกสำหรับสวมหุ้มรองเท้าอีกที ด้านในจะมีซินแสคอยแนะนำวิธีการขอพรให้อย่างละเอียด วิธีการขอพรให้เดินวนตามเข็มนาฬิกาอบเทพเจ้าไฉ่ซิงเอี้ยะทั้ง 5 องค์ จนครบ 3 รอบ ขณะที่เดินผ่านแต่ละองค์ให้ขอพรและไหว้ 3 ครั้ง เมื่อเดินจนครบให้กลับมายืนที่องค์ตรงกลาง บอกชื่อ-นามสกุล วัน/เดือน/ปี ที่มาไหว้ท่าน ตั้งจิตอธิษฐานขอพรมองไปที่ใบหน้าของท่าน **(ชุดสักการะไหว้องค์ไฉ่ซิงเอี้ยะ สำหรับท่านที่ต้องการเข้าสักการะภายในวิหารเท่านั้น ค่าใช้จ่ายเพิ่มเติม ชุดละ 100 HK\$/ท่าน ส่วนท่านใดที่ไม่ประสงค์จะเข้าสักการะ สามารถไหว้พระขอพรด้านนอกได้)**

วิธีการไหว้และขอพร

1. ทางวัดจะมีรูปและแผ่นทองให้คนละ 1 ชุด เพื่อนำไปปิดทองลงบนองค์ไฉ่ซิงเอี้ยะ เริ่มจากการไหว้ขอพร และตั้งจิตอธิษฐานด้านนอก นำรูปไปปักลงบนกระถางโดยใช้มือซ้ายเท่านั้น
2. จากนั้นเจ้าหน้าที่จะเปิดประตูให้เข้าไปด้านใน ก่อนเข้าไปเจ้าหน้าที่จะแจกถุงพลาสติกสำหรับสวมหุ้มรองเท้าอีกที ด้านในจะมีซินแสคอยแนะนำวิธีการขอพรให้อย่างละเอียด



จากนั้นนำท่านเดินทางสู่ เกาะลันเตา **สถานีตงซุง** นำท่าน **ขึ้นกระเช้านองปิง 360 (Ngong Ping 360)** ชมวิวมุมกว้าง 360 องศา รวมค่ากระเช้า ตลอดระยะทางทั้งหมด 5.7 กิโลเมตร *(ในกรณีที่กระเช้านองปิงปิด ทางบริษัทฯ ขอสงวนสิทธิ์นำท่านขึ้นชมโดยรถบัสแทน)* นำท่านสักการะขอพร **พระใหญ่เทียนถาน** หรือ **พระใหญ่เกาะลันเตา** ณ ลานอธิษฐาน พระพุทธรูปทองสัมฤทธิ์อันศักดิ์สิทธิ์ของฮ่องกง และเป็นพระพุทธรูปกลางแจ้งใหญ่ที่สุดในโลกองค์พระทำขึ้นจากการเชื่อมแผ่นทองสัมฤทธิ์กว่า 200 แผ่นเข้าด้วยกันหันพระพักตร์ไปทางด้านทะเลจีนใต้และมองอย่างสงบลงมายังหุบเขา และโอดหินเบื้องล่าง ให้ท่านชมความงดงามตามอัธยาศัย จากนั้นให้ท่านอิสระ ณ บริเวณ **หมู่บ้านวัฒนธรรมนองปิง (Ngong Ping Village)** ให้ท่านได้อิสระเที่ยวชมร้านค้า ร้านอาหาร บริเวณหมู่บ้านจำลองแห่งนี้ท่านจะได้พบความสนุกที่สามารถผสมผสานระหว่างความเจริญ และวัฒนธรรมดั้งเดิมไว้ได้อย่างลงตัว

นำท่านเดินทางสู่ **ห้างชิตตี้เกต เอาท์เล็ต (Citygate Outlets)** ให้ท่านได้อิสระช้อปปิ้งกับ OUTLET สินค้าแบรนด์เนมระดับโลกมากมาย เช่น COACH, GUESS, VERSACE, ESPRIT, POLO, MLB, TIMBERLAND, RALPH LAUREN หรือว่าจะเป็น BURBERRY รวมทั้งรองเท้ากีฬามากมายหลายยี่ห้อ และชั้นใต้ดินจะมีซูเปอร์มาร์เก็ตขนาดใหญ่ให้ท่านได้เลือกซื้อสินค้า ไม่ว่าจะเป็น ของกิน ของใช้ หรือว่าผลไม้สดๆ จับจ่ายกันได้อย่างจุใจ

กลางวัน **อิสระอาหารเที่ยง เพื่อความสะดวกในการท่องเที่ยว**



วัดกวนไท (Kwan Tai Temple)



จากนั้นนำท่านเดินทางสู่ **วัดกวนไท (Kwan Tai Temple)** สร้างขึ้นในปี 1891 เพื่อบูชาเทพเจ้ากวนอู ซึ่งเป็นเทพเจ้าแห่งความซื่อสัตย์ และเปี่ยมไปด้วยคุณธรรม ภายในวัดมีรูปปั้นกวนอูขนาดใหญ่ตั้งอยู่ที่แท่นบูชา มีผู้คนจำนวนมากมาสักการะท่านกวนอูเพื่อขอพรให้ประสบความสำเร็จในธุรกิจ เรื่องความโชคดี โชคลาภ การค้าขาย และการปกป้องคุ้มครอง

วิธีการไหว้และขอพร

ทางวัดจะมีจุดขายชุดไหว้ ซึ่งประกอบด้วย เทียน รูปใหญ่ รูปเล็ก และ กระดาษ

1. จุดเทียน 2 เล่ม แล้วนำไปปักในกระถาง ด้านในวัด ซึ่งจะวางไว้ที่หน้า เจ้าพ่อกวนอู แยกปักกระถาง ด้านซ้าย และ ด้านขวา อย่างละ 1 เล่ม
2. จุดรูปใหญ่ 3 ดอก แล้วหันหน้าออกไปทางประตูวัดเพื่อไหว้ฟ้าดิน ให้ฟ้าดินเปิดทางในการขอพรให้ราบรื่นก่อน แล้วจึงหันกลับมาไหว้ขอพรเจ้าพ่อกวนอู เนื่องจากภายในวัดค่อนข้างเล็กมีพื้นที่จำกัด เมื่อขอพรเสร็จแล้วจึงแนะนำให้นำรูปใหญ่มาปักที่กระถางรูปหน้าลานวัด
3. ถัดมาให้ นำรูปเล็กไปสักการะตามจุดต่าง ๆ ภายในวัด ซึ่งมี 2 จุดหลักที่แนะนำคือ พระโพธิสัตว์กวนอิม และท่านเปากง หรือ เปาบุ้นจิ้น โดยใช้รูปจุดละ 3 ดอก หากมีรูปเหลือให้นำมาปักที่กระถางปักเทียนด้านหน้า เจ้าพ่อกวนอู ได้เลย
4. ขั้นตอนสุดท้าย คือ นำกระดาษในชุดไหว้ไปเผา ซึ่งจะมีเจ้าหน้าที่รอรับกระดาษอยู่หน้าเตาเผาบริเวณลานวัดสามารถนำกระดาษส่งให้เจ้าหน้าที่ได้เลย เป็นอันเสร็จพิธี

ค่าที่พัก **อิสระอาหารค่ำ** เพื่อความสะดวกในการท่องเที่ยวและข้อป้ัง เนื่องจากโรงแรมตั้งอยู่ในย่านช้อปปิ้งใจกลางเมือง The Cityview Hotel หรือ The Kowloon Hotel หรือ The Kimberley Hotel หรือ B P Internation Hotel หรือ Eton Hotel หรือ Royal Pacific Hotel หรือ Regal Kowloon เทียบเท่าระดับ 4 ดาว (โรงแรมที่ระบุในรายการเป็นเพียงโรงแรมที่นำเสนอเบื้องต้นเท่านั้น ซึ่งอาจมีการเปลี่ยนแปลง แต่โรงแรมที่เข้าพักจะเป็นโรงแรมระดับเทียบเท่ากัน)

Day3

เจ้าแม่กวนอิมฮ่องกง – วัดปักไต่ – โรงงานจิ๋วเวอร์รี่ – ร้านหยก – วัดแชกงหมิว – สนามบินนานาชาติฮ่องกง – กรุงเทพฯ (สนามบินสุวรรณภูมิ)

เช้า รับประทานอาหารเช้า ณ ภัตตาคาร บริการท่านด้วยเมนูติ่มซำฮ่องกง (มื้อที่ 3)



วัดเจ้าแม่กวนอิมฮ่องกง
(Kwun Yum Temple, Hung Hom)

นำท่านเดินทางสู่ **วัดเจ้าแม่กวนอิมฮ่องกง (Kwun Yum Temple, Hung Hom)** เป็นวัดเล็กๆ อันเก่าแก่ ถูกสร้างมาตั้งแต่ปี พ.ศ. 2416 วัดนี้เคยมีปาฏิหาริย์เกิดขึ้น เมื่อช่วงสงครามโลกครั้งที่ 2 มีการปล่อยระเบิดลงบริเวณวัดฮ่องกงหลายต่อหลายครั้ง ซึ่งทำให้มีผู้บาดเจ็บล้มตายเป็นจำนวนมากทว่าชาวบ้านที่เข้าไปหลบภัยในวัดฮ่องกงกลับปลอดภัยไม่ได้รับความบาดเจ็บ รวมถึงตัววัดก็ไม่ได้รับความเสียหายแบบน่าเหลือเชื่อ จึงทำให้ชาวบ้านศรัทธาและเลื่อมใสในวัดแห่งนี้มากยิ่งขึ้น และมีลักษณะสถาปัตยกรรมแบบวัดจีนดั้งเดิม วัดแห่งนี้มีชื่อเสียงโด่งดังในเรื่องของ “พิธียืมเงินเทพเจ้า” เพื่อให้เราร่ำรวยเงินทอง เงินไหลกองทองไหลมา โดยปกติทางวัดจะมีการจัดเทศกาลพิธียืมเงินเทพเจ้าโดยเฉพาะ แต่นอกจากนั้นในวันปกติก็สามารถมาทำพิธีขอได้ตามปกติ วิธีการไหว้และขอพร

1. ผู้มาขอพรต้องมีความตั้งใจและขอพรเพียงข้อเดียวสำหรับตัวเอง ไม่ให้ขอพรสำหรับคนอื่น
2. วิธีการไหว้ ผู้มาไหว้ต้องจุดธูปอธิษฐาน บอกชื่อ-นามสกุล จำนวนเงินที่ต้องการ และขอไปเพื่ออะไร จากนั้นปักธูปในกระถางธูป และนำผงธูปใส่ในช่องแดงเล็กๆ (อั่งเปา) แล้วนำช่องแดงวนเหนือกระถางธูป 3 รอบ



นำท่านเดินทางสู่ **วัดปักไต่ (Pak Tai Temple, Hong Kong)** เป็นหนึ่งในวัดที่เก่าแก่และสำคัญที่สุดในฮ่องกง โดยสร้างขึ้นเพื่อบูชา **เทพเจ้าปักไต่** ซึ่งเป็นเทพเจ้าประจำทิศเหนือ เทพแห่งชัยชนะ ตามความเชื่อในลัทธิเต๋า เทพองค์นี้มีพลังอำนาจในการปกป้องผู้คนจากสิ่งชั่วร้าย และให้พรด้านความมั่งคั่ง ความแข็งแกร่ง และอายุยืน ปัจจุบันผู้คนนิยมไปขอพรเพื่อเสริมโชค เสริมอำนาจ ขจัดอุปสรรคและปกป้องจากสิ่งชั่วร้าย

วิธีการไหว้และขอพร

- เตรียมของไหว้รูป 3 หรือ 9 ดอก, เทียนแดง 1 คู่, กระดาษเงินกระดาษทอง (สามารถซื้อที่วัด)
- จุดธูปและตั้งจิตอธิษฐาน
 - เริ่มจากไหว้ฟ้าดิน หันหน้าออกจากวัด จุดธูป 3 ดอก และกล่าวคำขอพรให้สิ่งศักดิ์สิทธิ์ช่วยเปิดทาง
 - ไหว้เทพเจ้าปักไต่ หันหน้าเข้าหาคู่เทพปักไต่ จุดธูปและกล่าวคำอธิษฐานตามนี้
"ข้าพเจ้า (ชื่อ-นามสกุล) ขอถวายสักการะองค์ปักไต่ ขอให้ท่านประทานพรให้ข้าพเจ้ามีโชคลาภ สุขภาพแข็งแรง
เดินทางปลอดภัย และปราศจากเคราะห์ร้าย" หากมีเรื่องเฉพาะเจาะจง เช่น ขอพรเรื่องงาน ธุรกิจ หรือการเดินทาง
สามารถกล่าวเพิ่มเติม
- ปักธูปในกระถางธูปด้านหน้าองค์เทพ และนำกระดาษเงินกระดาษทองไปเผาเพื่อเป็นเครื่องบูชาหลังจากเสร็จพิธี ควรกล่าวคำขอบคุณว่า "ขอบคุณองค์ปักไต่ที่ประทานพร ข้าพเจ้าจะตั้งใจทำความดีและกลับมาสักการะอีก"

โรงงานจิวเวลรี่ (Jewelry Factory)



นำท่านชม **โรงงานจิวเวลรี่** ที่ขึ้นชื่อของฮ่องกง โดยการย่อส่วนใบพัดของกังหันวัดแขกมาทำ เป็นเครื่องประดับ อาทิ จี้ แหวน กำไล เพื่อให้เป็นเครื่องประดับติดตัว ในการส่งเสริมดวงชะตาและเสริมดวงเรื่องฮวงจุ้ย แล้วนำไปทำพิธีปลุกเสกที่วัดแขกงหวิม จากนั้นนำท่านชม **ร้านหยก** มีสินค้ามากมายเกี่ยวกับหยก อาทิ กำไลหยก หรือสัตว์นำโชคอย่างปี่เสี่ยะ อิสระให้ได้เลือกซื้อเป็นของฝาก หรือเป็นของที่ระลึกนำโชคแต่ตัวเอง

กลางวัน

รับประทานอาหารกลางวัน ณ ภัตตาคาร (มื้อที่ 4) **เมนูพิเศษ.. ชาบูสไตล์ฮ่องกง (บุฟเฟต์เครื่องต้มไม่อัน)**



วัดแขกหมิว หรือ วัดกังหัน (Che Kung Temple)



จากนั้นนำท่านเดินทางสู่ **วัดแขกหมิว หรือ วัดกังหัน (Che Kung Temple)** ขอพรเรื่องการเดินทางปลอดภัย สุขภาพแข็งแรง โชคลาภ และเงินทอง วัดตั้งฮ่องกงที่ตั้งมาถึเมืองไทย เป็นวัดที่มีประวัติศาสตร์ยาวนานกว่า 300 ปี ภายในวัดมีรูปปั้นสีทองเหลืองอร่าม ตั้งตระหง่านทั้งชายและขวา เป็นวัดศักดิ์สิทธิ์ที่มีความเชื่อในเรื่องกังหันลม โดยความหมายของใบพัดทั้ง 4 คือ เดินทางปลอดภัย อายุยืนยาว เงินทองไหลมาเทมา และสมปรารถนาทุกประการ หากหมุนกังหันตามเข็มนาฬิกา 3 รอบ จะพัดพาเอาสิ่งไม่ดีออกชีวิต และนำสิ่งดีๆ เข้ามาแทน

วิธีการไหว้และขอพร

1. เตรียมรูปและเครื่องบูชา สามารถซื้อชุดไหว้และรูปจากบริเวณหน้าวัด
2. ไหว้เทพเจ้าฟ้าดิน หน้าหน้าออกนอกวัดและไหว้เทพเจ้าฟ้าดิน โดยบอกชื่อ-นามสกุล-วันเดือนปีเกิด และวัตถุประสงค์ที่มา
3. ไหว้วงศ์แซกง เดินเข้าไปในตัววัดและไหว้วงศ์แซกง โดยตั้งจิตอธิฐานและขอพร
4. หมุนกังหันลม หากชีวิตไม่ค่อยราบรื่นให้หมุนกังหันลมด้านซ้ายไปขวา แต่หากชีวิตราบรื่นดีและอยากให้อายุยืนยาว
เพิ่มขึ้นให้หมุนกังหันลมจากขวาไปซ้าย
5. ตีกลองบริเวณด้านในทั้งสองฝั่งซ้าย-ขวา อย่างละ 3 ครั้ง
6. นำกระดาษขอพรที่เขียนไว้ใส่ลงในกล่องเพื่อฝากทำพิธีในลำดับต่อไป



อธิษฐานขอพรและหมุนกังหันแห่งโชคชะตาให้สิ่งดีๆ เข้ามาในชีวิต เมื่อหมุนกังหันเสร็จแล้ว ตีกลอง อีก 3 ครั้ง ดังๆ เพื่อให้เป็นที่รับรู้ทั่วกันทั้งฟ้าดิน และให้พรนั้นสมปรารถนา..

คำ **อิสระอาหารคำ เพื่อความสะดวกในการท่องเที่ยว**

สมควรแก่เวลานำท่านเดินทางสู่ **สนามบินนานาชาติฮ่องกง** เขตบริหารพิเศษฮ่องกง แห่งสาธารณรัฐประชาชนจีน

21.50 น. นำท่านออกเดินทางสู่ **สนามบินสุวรรณภูมิ** โดยสายการบิน **Cathay Pacific** เที่ยวบินที่ **CX617** (มีบริการอาหารและเครื่องดื่มบนเครื่อง)

23.50 น. เดินทางถึง **สนามบินสุวรรณภูมิ** โดยสวัสดิภาพ พร้อมความประทับใจ



อัตราค่าบริการรวม



ค่าตัวโดยสารเครื่องบินไป-กลับ ชั้นประหยัด พร้อมค่าภาษีสนามบินทุกแห่งตามรายการทัวร์ข้างต้น



เจ้าหน้าที่บริษัท ๙ คอยอำนวยความสะดวกทุกท่านตลอดการเดินทาง



ค่าประกันวินาศภัยเครื่องบินตามเงื่อนไขของแต่ละสายการบิน



ค่าอาหาร ค่าเข้าชม และ ค่ายานพาหนะทุกชนิดตามที่ระบุไว้ในรายการทัวร์ข้างต้น



ค่าน้ำหนักกระเป๋าเดินทางตามสายการบิน กำหนดไว้ที่ 23 กิโลกรัม / ท่าน / ใบ



คุ้มครองการเสียชีวิตจากอุบัติเหตุสูงสุด 2,000,000 บาท
คุ้มครองค่ารักษาพยาบาลจากอุบัติเหตุสูงสุด 500,000 บาท

(เงื่อนไขตามกรมธรรม์)เงื่อนไขประกันการเดินทาง ค่าประกันอุบัติเหตุและค่ารักษาพยาบาล คุ้มครองเฉพาะกรณีที่ได้รับอุบัติเหตุระหว่างการเดินทางไม่คุ้มครองถึงการสูญเสียทรัพย์สินส่วนตัวและไม่คุ้มครองโรคประจำตัวของผู้เดินทางและคุ้มครองเฉพาะผู้เดินทางไปกลับพร้อมกรุ๊ปเท่านั้น



ค่าที่พักห้องละ 2-3 ท่าน ตามโรงแรมที่ระบุไว้ในรายการหรือ ระดับเทียบเท่า

- กรณีห้อง TWIN BED (เตียงเดี่ยว 2 เตียง) ซึ่งโรงแรมไม่มีหรือเต็ม ทางบริษัทขอปรับเป็นห้อง DOUBLE BED แทนโดยมี ต้องแจ้งให้ทราบล่วงหน้า
- หากต้องการห้องพักแบบ DOUBLE BED ซึ่งโรงแรมไม่มีหรือเต็ม ทางบริษัทขอปรับเป็นห้อง TWIN BED แทนโดยมี ต้อง แจ้งให้ทราบล่วงหน้า เช่นกัน
- กรณีพักแบบ TRIPLE ROOM 3 ท่าน ท่านที่ 3 อาจเป็นเสริมเตียง หรือ SOFA BED หรือ เสริมฟูกที่นอน ทั้งนี้ ขึ้นอยู่กับรูปแบบการจัดห้องพักของโรงแรมนั้นๆ



อัตราค่าบริการไม่รวม



ค่าทำหนังสือเดินทางไทย และเอกสารต่างดาว



ค่าภาษีน้ำมัน ที่สายการบินเรียกเก็บเพิ่มภายหลังจากทางบริษัทฯ ได้ออกตั๋วเครื่องบินไปแล้ว ซึ่งลูกค้าต้องชำระส่วนต่างเพิ่ม อัตราค่าทัวร์ที่นำเสนอนี้ ได้รวมภาษีน้ำมันและภาษีสนามบินตามอัตราปัจจุบัน ณ วันที่ออกโปรแกรมแล้ว อย่างไรก็ตาม หากก่อนวันเดินทาง ทางสายการบินมีการประกาศปรับขึ้นค่าภาษีน้ำมัน ภาษีสนามบิน หรือมีค่าใช้จ่ายเพิ่มส่วนอื่นๆ (แม้ว่าทางบริษัทฯ จะได้ทำการออกตั๋วเครื่องบินไปแล้วก็ตาม) ทางบริษัทฯ ขอความกรุณาเรียกเก็บค่าใช้จ่ายในส่วนต่างนี้เพิ่มตามความเป็นจริง



ภาษีมูลค่าเพิ่ม 7% และหัก ณ ที่จ่าย 3%



ค่าทิปมัคคุเทศก์ท้องถิ่นและคนขับรถ รวม 1,500 บาท/ท่าน/ทริป (เด็กชำระทิปเท่ากับผู้ใหญ่) ชำระที่สนามบิน



ค่าน้ำหนักกระเป๋าเดินทางในกรณีที่เกิดเกินกว่าสายการบินกำหนด



ค่าใช้จ่ายส่วนตัวนอกเหนือจากรายการ เช่น ค่าเครื่องดื่ม, ค่าอาหารที่สั่งเพิ่ม, ค่าโทรศัพท์ ฯลฯ สำหรับท่านที่รับประทานอาหารพิเศษ อาหารเจ หรือไม่ทานเนื้อสัตว์ ไม่ทานหมู ไม่ทานไก่ และมีความจำเป็นให้ทางบริษัท จัดเตรียมอาหารไว้ให้ท่านเป็นพิเศษนอกเหนือจากที่กรุ๊ปจัดไว้ในรายการ ขอสงวนสิทธิ์ในการเรียกเก็บค่าใช้จ่ายเพิ่มเติมตามจริงหน้างาน



ค่าธรรมเนียมเอกสารเข้าเมืองสำหรับผู้ถือพาสปอร์ตต่างประเทศ

- ใต้หวัน ประกาศยกเลิกวีซ่าให้กับคนไทย ผู้ที่ประสงค์จะพำนักระยะสั้นในรอบ 14 วัน ขยายมาตรการฟรีวีซ่าไปจนถึง 31 กรกฎาคม 2569
- ฮองกง, มาเก๊า และเวียตนาม ประกาศยกเลิกวีซ่าให้กับคนไทย ผู้ที่ประสงค์จะพำนักระยะสั้นในรอบ 30 วัน

****รวมภาษีน้ำมัน และ ภาษีสนามบินทุกแห่ง ณ วันที่ 01 เม.ย. 69 ****

(หากสายการบินมีการปรับภาษีน้ำมันเพิ่มในภายหลัง ทางบริษัทฯ ขอสงวนสิทธิ์ในการเรียกเก็บส่วนต่างตามจริง)





เงื่อนไขการให้บริการ

1. การเดินทางในแต่ละครั้งจะต้องมีผู้โดยสารจำนวน 9 ท่านขึ้นไป ถ้าผู้โดยสารไม่ครบจำนวนดังกล่าว ทางบริษัทฯ ขอสงวนสิทธิ์ในการเปลี่ยนแปลงราคาหรือยกเลิกการเดินทาง
2. ในกรณีที่ลูกค้าต้องออกตัวโดยสารภายในประเทศ กรุณาติดต่อเจ้าหน้าที่ของบริษัทฯ เพื่อเช็คว่ากรุ๊ปมีการคอนเฟิร์มเดินทางก่อนทุกครั้ง เนื่องจากสายการบินอาจมีการปรับเปลี่ยนไฟล์ทบิน หรือเวลาบิน โดยไม่ได้แจ้งให้ทราบล่วงหน้า ทางบริษัทฯ จะไม่รับผิดชอบใด ๆ ในกรณี ถ้าท่านออกตัวภายในโดยไม่แจ้งให้ทราบและหากไฟล์ทบินมีการปรับเปลี่ยนเวลาบินเพราะถือว่าท่านยอมรับในเงื่อนไขดังกล่าว
3. การชำระค่าบริการ
 - 3.1 กรุณาชำระมัดจำ ท่านละ 10,000 บาท / ช่วงวันหยุดเทศกาล ท่านละ 15,000 บาท
 - 3.2 กรุณาชำระค่าทัวร์เต็มจำนวน ในกรณีที่ค่าทัวร์ราคาต่ำกว่า 10,000 บาท
 - 3.3 กรุณาชำระค่าทัวร์ส่วนที่เหลือ 30 วันก่อนออกเดินทาง ****45 วันก่อนเดินทางสำหรับช่วงสงกรานต์และปีใหม่****
 - 3.4 กรณีวันเดินทางน้อยกว่า 21 วัน หรือราคาทัวร์โปรโมชั่น ต้องชำระค่าทัวร์เต็มจำนวนเท่านั้น
4. กรณีผู้เดินทางที่ต้องการความช่วยเหลือเป็นพิเศษ เช่น การขอวีซ่าเชงเก้นที่สนามบิน กรุณาแจ้งบริษัทฯ อย่างน้อย 7 วันก่อนการเดินทาง หรือเริ่มตั้งแต่ท่านจองทัวร์ มิฉะนั้นทางบริษัทฯ ไม่สามารถจัดการได้ล่วงหน้า ทางบริษัทฯ ขอสงวนสิทธิ์ในการเรียกเก็บค่าใช้จ่ายตามจริงที่เกิดขึ้นกับผู้เดินทาง (ถ้ามี)
5. กรณีใช้หนังสือเดินทางราชการ (เล่มน้ำเงิน) เดินทางเพื่อการท่องเที่ยวเกี่ยวกับคณะทัวร์ หากท่านถูกปฏิเสธในการเข้า-ออกประเทศใด ๆ ก็ตาม ทางบริษัทฯ ขอสงวนสิทธิ์ไม่คืนค่าทัวร์และรับผิดชอบใด ๆ ทั้งสิ้น
6. **ทางบริษัทฯ ทำหน้าที่เป็นเพียงตัวแทนในการประสานงานการเดินทางเท่านั้น และ ขอสงวนสิทธิ์ปฏิเสธความรับผิดชอบและไม่สามารถคืนเงินค่าบริการหรือชดเชยค่าเสียหายใดๆ ได้ในทุกกรณี สำหรับความสูญเสีย, ความเสียหาย, หรือค่าใช้จ่ายที่เพิ่มขึ้นของนักท่องเที่ยว ซึ่งเกิดจากเหตุสุดวิสัยและปัจจัยที่นอกเหนือการควบคุมของบริษัทฯ อาทิเช่น: ภัยธรรมชาติ, สภาพอากาศแปรปรวน, ภัยสงคราม, การจลาจล, การนัดหยุดงาน, โรคระบาด, การยกเลิก/ล่าช้า/เปลี่ยนแปลงตารางการบิน, ความขัดข้องของการคมนาคม, อุบัติเหตุ, ความเจ็บป่วย, การสูญหายหรือเสียหายของสัมภาระ, ตลอดจนการถูกปฏิเสธการเข้า-ออกเมืองหรือข้อห้ามทางกฎหมายจากเจ้าหน้าที่รัฐ ทั้งนี้ บริษัทฯ จะให้ความช่วยเหลือทางด้านการประสานงานอย่างสุดความสามารถ**



เงื่อนไขอื่นๆ

โปรดตรวจสอบ PASSPORT : กรุณานำพาสปอร์ตติดตัวมาในวันเดินทาง พาสปอร์ตต้องมีอายุไม่ต่ำกว่า 6 เดือน หรือ 180 วัน ขึ้นไปก่อนการเดินทาง และต้องมีหน้ากระดาษอย่างต่ำ 6 หน้า

หมายเหตุ : สำหรับผู้เดินทางที่อายุไม่ถึง 18 ปี และไม่ได้เดินทางกับบิดา มารดา ต้องมีจดหมายยินยอมให้บุตรเดินทางไปต่างประเทศจากบิดาหรือมารดาแนบมาด้วย

รายการทัวร์นี้มีลง ร้านจิวเวลรี่ และ ร้านหยก โดยจะใช้เวลาประมาณ 60 นาที/ร้าน
กรณีถ้าหากลูกค้าไม่มีความประสงค์จะเข้าร้านขายสินค้า หรือหากท่านต้องการแยกตัวออกจากคณะ
ทางบริษัทฯ ขอสงวนสิทธิ์ในการเรียกเก็บค่าใช้จ่ายที่เกิดขึ้นจากท่านเป็นจำนวนเงิน 5,000 บาท/ท่าน
อัตราค่าบริการนี้เฉพาะพาสปอร์ตไทยเท่านั้น ในกรณีพาสปอร์ตต่างชาติ จ่ายเพิ่ม ท่านละ 5,000 บาท





เงื่อนไขการยกเลิก

**กรณีการขอยกเลิกการเดินทาง หรือเลื่อนการเดินทาง นักท่องเที่ยวหรือตัวแทนจำหน่าย(ผู้มีชื่อในเอกสารการจอง) จะต้องแฟกซ์ อีเมลล์ หรือ มาเซ็นเอกสารการยกเลิกที่บริษัท ใดๆอย่างใดอย่างหนึ่ง เพื่อเป็นการแจ้งยกเลิกกับทางบริษัทอย่างเป็นทางการเป็นลายลักษณ์อักษร (ทางบริษัทไม่ขอรับยกเลิกการจอง ผ่านทางโทรศัพท์ไม่ว่ากรณีใดๆ)

**กรณีนักท่องเที่ยวหรือตัวแทนจำหน่าย ต้องการขอรับเงินค่าบริการคืน นักท่องเที่ยวหรือตัวแทนจำหน่าย (ผู้มีชื่อในเอกสารการจอง) จะต้องแฟกซ์ อีเมลล์ หรือ มาเซ็นเอกสารขอรับเงินคืนที่บริษัท ใดๆอย่างใดอย่างหนึ่ง เพื่อทำเรื่องขอรับเงินค่าบริการคืน โดยแนบหนังสือมอบอำนาจพร้อมหลักฐานประกอบการมอบอำนาจ หลักฐานการชำระค่าบริการต่างๆ และหน้าสมุดบัญชีธนาคารที่ต้องการให้นำเงินเข้าให้ครบถ้วน โดยมีเงื่อนไขการคืนเงินค่าบริการ ตาม “ประกาศคณะกรรมการธุรกิจนำเที่ยวและมัคคุเทศก์ เรื่อง หลักเกณฑ์เกี่ยวกับการกำหนดอัตราค่าเงินค่าบริการคืนให้แก่นักท่องเที่ยว พ.ศ. 2563” ดังนี้

ยกเลิก ไม่น้อยกว่า 45 วันก่อนการเดินทาง (ไม่นับวันเดินทาง)

คืนเงินค่าทัวร์เต็มจำนวน ยกเว้น ค่าใช้จ่ายที่เกิดขึ้นจริงเพื่อการเตรียมการนำเที่ยว ทั้งหมด เช่น ค่ามัดจำตัวเครื่อง ค่าบริการแลนด์ ต่างประเทศ เป็นต้น

การยกเลิกเดินทางกับกรุ๊ปที่ออกเดินทางช่วง เทศกาลวันหยุด เช่น ปีใหม่, สงกรานต์ เป็นต้น

บางสายการบินมีการกักที่นั่งมัดจำที่นิ่งกับสายการบิน และค่ามัดจำที่ปัก รวมถึงเที่ยวบินพิเศษ เช่น CHARTER FLIGHT **จะไม่มีการคืนเงินมัดจำ หรือ ค่าทัวร์ทั้งหมดที่ชำระแล้ว** ไม่ว่าจะยกเลิกด้วยกรณีใดๆ

ยกเลิก ไม่น้อยกว่า 15-44 วันก่อนเดินทาง (ไม่นับวันเดินทาง)

คืนเงิน 50% ของค่าทัวร์ทั้งหมด ยกเว้น ค่าใช้จ่ายที่เกิดขึ้นจริงเพื่อการเตรียมการนำเที่ยวทั้งหมด เช่น ค่ามัดจำตัวเครื่อง ค่าบริการแลนด์ ต่างประเทศ เป็นต้น

หากท่านงดการใช้บริการรายการใดรายการหนึ่ง หรือไม่เดินทางพร้อมคณะ

ทางบริษัทฯ จะถือว่าท่านสละสิทธิ์ **ไม่อาจเรียกร้องค่าบริการและเงินมัดจำคืน ไม่ว่าจะกรณีใดๆ ทั้งสิ้น**

ยกเลิก น้อยกว่า 15 วันก่อนการเดินทาง

ทางบริษัทฯ ขอสงวนสิทธิ์ ไม่คืนเงินค่าทัวร์ทั้งหมด การจ่ายเงินคืนแก่นักท่องเที่ยวตามข้อกำหนดด้านบน ซึ่งมีการหักเงินในบางส่วนนั้น เนื่องจากทางบริษัทมีค่าใช้จ่ายที่ได้จ่ายจริงเพื่อการเตรียมการจัดนำเที่ยวไปแล้ว เช่น การมัดจำที่นั่งบัตรโดยสารเครื่องบิน การจองที่พัก และ ค่าใช้จ่ายที่จำเป็นอื่นๆ เป็นต้น

กรณีที่กองตรวจคนเข้าเมืองในกรุงเทพฯ และต่าง ประเทศปฏิเสธการเดินทางออกหรือเข้าประเทศที่ระบุ

บริษัทฯ ขอสงวนสิทธิ์ที่จะไม่คืนค่าทัวร์ ไม่ว่าจะกรณีใดๆ *สำคัญ !! บริษัททำธุรกิจเพื่อการท่องเที่ยวเท่านั้น ไม่สนับสนุนการเดินทางเข้าญี่ปุ่นโดยผิดกฎหมาย ลูกค้าต้องผ่านการตรวจคนเข้าเมืองด้วยตัวของตนเอง โดยมัคคุเทศก์ไม่สามารถช่วยเหลือใดๆได้ทั้งสิ้น *





สำคัญ โปรดอ่านเงื่อนไขที่ท่านควรทราบ



ข้อมูลสำคัญเกี่ยวกับสายการบิน

การจัดที่นั่งบนเครื่องบินจะถูกกำหนดโดยสายการบิน ซึ่งจะดำเนินการผ่านระบบอัตโนมัติ ผู้โดยสารไม่สามารถเลือกที่นั่งได้ และที่นั่งอาจไม่ได้อยู่ติดกัน ซึ่งบริษัทไม่สามารถเข้าไปจัดการได้แต่อย่างใด



ข้อมูลสำคัญเกี่ยวกับโรงแรมที่พัก

ห้องพักในโรงแรมอาจมีความแตกต่างกัน ดังนั้น ห้องพักประเภทห้องเดี่ยว (Single) ห้องพักร่วม (Twin/Double) และห้องพักสำหรับ 3 ท่าน (Triple) อาจไม่ได้ตั้งอยู่ในอาคารหรือชั้นเดียวกัน



เงื่อนไขและข้อควรทราบอื่นๆ ที่ท่านควรทราบ

รายการทัวร์อาจมีการปรับเปลี่ยนหรือยกเลิกตามสภาพอากาศและความเหมาะสม โดยคำนึงถึงความปลอดภัยของผู้เดินทางเป็นหลัก โดยไม่จำเป็นต้องแจ้งให้ทราบล่วงหน้า

อัตราค่าทัวร์ที่นำเสนอนี้ ได้รวมภาษีน้ำมันและภาษีสนามบินตามอัตราปัจจุบัน ณ วันที่ออกโปรแกรมแล้ว อย่างไรก็ตาม หากก่อนวันเดินทาง ทางสายการบิน มีการประกาศปรับขึ้นค่าภาษีน้ำมัน ภาษีสนามบิน หรือมีค่าใช้จ่ายเพิ่มส่วนอื่นๆ (แม้ว่าทางบริษัทฯ จะได้ทำการออกตั๋วเครื่องบินไปแล้วก็ตาม) ทางบริษัทฯ ขอความกรุณาเรียกเก็บค่าใช้จ่ายในส่วนต่างนี้เพิ่มตามความเป็นจริง

ไม่รับผิดชอบค่าใช้จ่าย ตัวเครื่องบินภายในประเทศทุกกรณี

กรณีที่ท่านเดินทางจากต่างจังหวัด ค่าใช้จ่ายในการเดินทางเช่น ตัวเครื่องบิน รถไฟ รถทัวร์ ที่พัก ไม่ได้ อยู่ในรายการทัวร์ รวมถึงกรณีที่เกี่ยวข้อง (ภายในประเทศ) มีการเปลี่ยนแปลงอันเนื่องมาจาก สายการบินเปลี่ยนแปลงเวลาบิน เที่ยวบิน ยกเลิกเที่ยวบิน หรือสาเหตุสุดวิสัยอื่นๆ ทางบริษัทฯ จะไม่รับผิดชอบค่าใช้จ่ายในส่วนนี้



หากทำการชำระเงินแล้ว

ทางบริษัทขอสงวนสิทธิ์ในการถือว่าท่านได้ยอมรับเงื่อนไขดังกล่าวแล้ว และจะไม่มีข้อพิพาทใดๆ เนื่องจากท่านได้ยอมรับเงื่อนไขในการให้บริการแล้ว

สำคัญ!!
กรุณาอ่านเงื่อนไข
แนบท้ายโดยละเอียด
เพื่อประโยชน์สูงสุดของท่าน

