



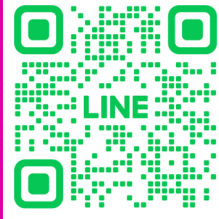
062-8677422  
066-0955979

TAT Licence NO.  
11/09846

@up2utour Line Official

Up2utour อัปเดตทัวร์

UP2UTOUR AND TRAVEL THAILAND  
509/269 อุทองเพลส 6 ซ.2 ม.3  
ต.คูคต อ.ลำลูกกา จ.ปทุมธานี 12130



**ทัวร์ไม่ลงร้าน**  
**เที่ยวเต็มๆ**

**ราคาเริ่มต้น**  
**16,999**

เดินทางวันที่ 10-13 เม.ย. / 15-18 เม.ย. 2569

**#วันหยุดสุดจัด**

พาเที่ยวเต็มๆ ไม่บังคับ Option ไม่มี Freeday

**เมนูพิเศษ!! ชิมสุกี้ยี่หม่าล่า**

**EXTRA CHONGQING**  
**HOT AND SPICY**

ทัวร์มหานครฉงชิ่ง • อุทยานหลุมฟ้า • ภูเขาฉางฟ้า • หงหยาดัง

- ฉงชิ่ง • อุหลง • อุทยานแห่งชาติหลุมฟ้า • สะพานสวรรค์ • ระเบียบแก้ว (รวมค่าลิฟต์แล้ว)
- ภูเขาฉางฟ้า (รวมรถราง) • รถไฟกะลุดัก • หมู่บ้านโบราณฉือชิว
- วัดเจ้าแม่กวนอิม • มหาศาลาประชามฉงชิ่ง • Kuixing Building • ตึกตะเกียบ
- ถนนคนเดินเจียฟ่างเป่ย์ • Pop mart • หงหยาดัง

**TIP 1,500 / ท่าน** | **★★★★** โรงแรม 4 ดาว Local | **SL1930 DMK-CKG 21:30-01:45**  
**SL1931 CKG-DMK 02:45-04:55**

**SPHZ- CNEXTRA07 EXTRA HOT AND SPICY 4D2N**

เดินทางด้วยสายการบิน THAI LION AIR (SL)

วันที่	โปรแกรมท่องเที่ยว	เช้า	เที่ยง	เย็น	โรงแรม
1	กรุงเทพฯ (สนามบินดอนเมือง) (DMK-CKG SL1930 21:30-01:45) <b>**EXTRA FLIGHT**</b>	-	-	-	Ximan Hongfu Hotel หรือเทียบเท่า โรงแรม 4* Local
2	ทำอาหารคานานาชาติฉงชิ่งเจียงเป่ย์-ฉงชิ่ง-อุหลง- อุทยานแห่งชาติหลุมฟ้า-สะพานสวรรค์-ระเบียบแก้ว(รวมค่าลิฟต์ แล้ว) - ภูเขาฉางฟ้า (รวมรถราง) - ฉงชิ่ง	🍴	🍴	🍴	Chongqing Yifan Hotel หรือ เทียบเท่า โรงแรม 4* Local
3	รถไฟกะลุดัก-หมู่บ้านโบราณฉือชิว-วัดเจ้าแม่กวนอิม- -มหาศาลาประชามฉงชิ่ง - Kuixing Building - ตึกตะเกียบ - ถนนคนเดินเจียฟ่างเป่ย์ - Pop mart- หงหยาดัง - ทำอาหารคานานาชาติฉงชิ่งเจียงเป่ย์	🍴	🍴 เมนูหม่าล่า	-	-
4	กรุงเทพฯ(สนามบินดอนเมือง) (CKG-DMK SL1931 02:45-04:55) <b>**EXTRA FLIGHT**</b>	-	-	-	

อัตราค่าบริการพักห้องละ 2-3 ท่าน

**\*\*สำหรับหนังสือเดินทางต่างชาติเก็บเพิ่ม 1,000 บาท\*\***

**(เป็นข้อตกลงในการคิดเรตราค่าชาวต่างชาติจากประเทศปลายทาง)**

วันที่เดินทาง	ผู้ใหญ่ ราคาท่านละ	การอายุต่ำกว่า 2 ปี	พักเดี่ยว
วันที่ 10-13 เมษายน 2569 <b>BUS 1</b>	16,999	5,900	3,900
วันที่ 10-13 เมษายน 2569 <b>BUS 2</b>	17,999	5,900	3,900
วันที่ 10-13 เมษายน 2569 <b>BUS 3</b>	18,999	5,900	3,900
วันที่ 15-18 เมษายน 2569 <b>BUS 1</b>	16,999	5,900	3,900
วันที่ 15-18 เมษายน 2569 <b>BUS 2</b>	17,999	5,900	3,900
วันที่ 15-18 เมษายน 2569 <b>BUS 3</b>	18,999	5,900	3,900

**โปรแกรมไม่ลงร้านผลิตภัณฑ์ท้องถิ่น**

**โปรแกรมทัวร์ ไม่มีราคาเด็ก**

มีตัวเครื่องบินแล้วจอยแลนด์ หักออก 6,000 บาท

**เงื่อนไขการจองชำระมัดจำ 10,000 บาท**

**\*\*โรงแรม 4\* Local (อ้างอิงข้อมูลจาก Trip.com)\*\***

#### วันแรก

กรุงเทพฯ (สนามบินดอนเมือง) (-/-/-)

18:30 น.

คณะพร้อมกัน ที่ สนามบินดอนเมือง อาคารระหว่างประเทศ อาคาร 1 ชั้น 3 ประตู 1 สายการบิน THAI LION AIR

โดยมีเจ้าหน้าที่ของบริษัทคอยต้อนรับและอำนวยความสะดวกในการเช็คเอกสารและสัมภาระ

**ค่าทิปไกด์+ค่าทิปคนขับรถเหมาจ่ายท่านละ 1,500 บาทชำระที่สนามบิน**

**(ไม่รวมค่าทิปหัวหน้าทัวร์ตามความพึงพอใจ)**

21:30 น.

ออกเดินทางสู่ เมืองฉงชิ่ง โดยเที่ยวบิน SL1930 **(ไม่มีอาหารบริการบนเครื่อง)**

#### วันที่สอง

ท่าอากาศยานนานาชาติฉงชิ่งเจียงเป่ย์-ฉงชิ่ง-อู่หลง-อุทยานแห่งชาติหลุมฟ้า-สะพานสวรรค์-ระเบียบงแกว(รวมค่าลิฟต์แล้ว) - ภูเขานางฟ้า (รวมรถราง) - ฉงชิ่ง (B/L/D)

01:45 น.

เดินทางถึง ท่าอากาศยานนานาชาติฉงชิ่งเจียงเป่ย์ เป็นหนึ่งในท่าอากาศยานที่สำคัญของประเทศจีน ตั้งอยู่ในเขตอู๋เป่ย์ (Yubei District) ของนครฉงชิ่ง ประเทศจีน จากนั้นนำท่านผ่านขั้นตอนตรวจคนเข้าเมือง **(เวลาท้องถิ่นเร็ว กว่าประเทศไทย 1 ชั่วโมง)**

จากนั้นนำท่านเข้าสู่ที่พัก พักผ่อนตามอัธยาศัย

โรงแรมที่พัก Ximan Hongfu Hotel หรือเทียบเท่า โรงแรม 4\* Local

SPHZ- CNEXTRA07 EXTRA HOT AND SPICY 4D2N ทิวริมหานครฉงชิ่ง ภูเขานางฟ้า อุทยานหลุมฟ้า  
เช้า ๑๐ รับประทานอาหารเช้า ณ ห้องอาหารของโรงแรม

จากนั้นนำท่านเดินทางสู่ **เขตอู่หลง (ระยะทางประมาณ 130 กิโลเมตร เดินทางประมาณ 2.5 ชั่วโมง)** ตั้งอยู่ทาง  
ตะวันออกเฉียงใต้ของนครฉงชิ่ง (Chongqing) ประเทศจีน เป็นสถานที่ท่องเที่ยวที่มีชื่อเสียงในด้านธรรมชาติที่  
สวยงามและภูมิประเทศแบบคาร์สเตต (Karst) ที่โดดเด่น

กลางวัน ๑๑ รับประทานอาหารกลางวัน ณ ภัตตาคาร



นำท่านเดินทางสู่ **อุทยานแห่งชาติหลุมฟ้า สะพานสวรรค์  
(Wulong Karst National Geology Park)**

**(รวมรถอุทยาน+ลิฟต์+รถแบตเตอรี่+ระเบียบแถว)**

**(ระยะทางประมาณ 20 กิโลเมตร ใช้เวลาเดินทางประมาณ 30-40  
นาที) (ระยะทางและเวลาเดินทาง อาจมีการเปลี่ยนแปลง ขึ้นอยู่กับ  
ที่ตั้งร้านอาหาร)**ถูกจัดให้เป็นมรดกโลกทางธรรมชาติ ระดับ 5A  
ภูเขาที่น่าอัศจรรย์ ชม 3 สะพานสวรรค์ แหล่งท่องเที่ยวทาง  
ธรรมชาติแหล่งใหม่ล่าสุดที่ได้รับการรับรองจากยูเนสโกให้เป็น  
มรดกโลกทางธรรมชาติในปี ค.ศ.2007 นอกจากนี้บริเวณหุบเขา

ด้านล่างยังเป็นที่ตั้งของ บ้านโบราณกลางหุบเขา เป็นฉากใหญ่ที่ใช้ถ่ายทำภาพยนตร์เรื่อง คีโคโนบิลลิ่งกังกวง  
ล่าสุดเป็นฉากหลังของภาพยนตร์ฮอลลีวูดเรื่อง TRANSFORMERS 4 จากนั้นนำท่านชม **ระเบียบกระจก** ขนาดใหญ่  
กว้าง 26 ตารางเมตร ยื่นออกมาจากหน้าผาของภูเขาสูงหนึ่งในอุทยานหลุมฟ้า 3 สะพานสวรรค์ เป็นจุดชมวิวแห่ง  
ใหม่ในอุทยาน ด้วยความสูงถึง 1,200 เมตรเหนือระดับน้ำทะเล

**\*\*\*หมายเหตุ : กรณีที่ทางอุทยานประกาศปิด หรือไม่อนุญาตให้ไปชมวิวนั้น ระเบียบกระจกด้วยเหตุผลของอุทยานฯ จะไม่มี  
การคืนเงิน หรือจัดรายการอื่นทดแทน เนื่องจากอุทยานได้รวมค่าใช้จ่ายไว้ทั้งหมดแล้ว\*\*\***



จากนั้นนำท่านเดินทางสู่ **อุทยานเขานางฟ้า (Fairy Mountain)  
(รวมรถไฟเล็ก) (ระยะทางและเวลาเดินทางขึ้นอยู่กับโรงแรมที่พัก)**

ตั้งอยู่ในเขตอู่หลง นครฉงชิ่ง ประเทศจีน เป็นแหล่งท่องเที่ยว  
ธรรมชาติที่มีชื่อเสียงในด้านภูมิประเทศที่สวยงามและสภาพอากาศที่  
เย็นสบายตลอดทั้งปี แหล่งท่องเที่ยวทางธรรมชาติระดับ 4A ที่มี  
ชื่อเสียงในเรื่องความสวยงามที่แตกต่างกันไปในแต่ละฤดู จนได้รับ  
การขนานนามว่าเป็นดินแดนแห่ง 4 สิ่งมหัศจรรย์ คือ มีป่าไม้  
หนาแน่น มียอดเขาประหลาด มีทุ่งหญ้าเลี้ยงสัตว์ และมีลานหิมะใน  
ฤดูหนาว

ค่ำ ๑๒ รับประทานอาหารค่ำ ณ ภัตตาคาร

ถึงเวลาอันสมควร นำท่านเดินทางกลับสู่เมืองฉงชิ่ง **(ใช้เวลาเดินทางประมาณ 2 ชั่วโมง)**

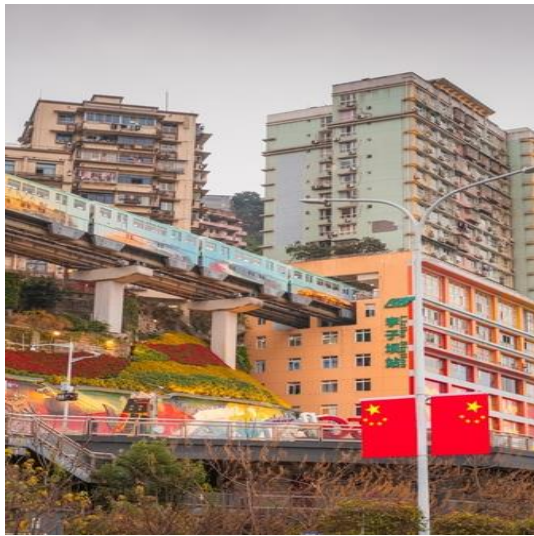
จากนั้นนำท่านเข้าสู่ที่พัก พักผ่อนตามอัธยาศัย  
โรงแรมที่พัก Chongqing Yifan Hotel หรือเทียบเท่า โรงแรม 4\* Local

SPHZ- CNEXTRA07 EXTRA HOT AND SPICY 4D2N ทัวร์มหานครฉงชิ่ง ภูเขานางฟ้า อุทยานหลุมฟ้า

Option : **ชมโชว์จางอวี่โหมว (IMPRESSION WULONG)** เป็นการแสดงกลางแจ้งที่สร้างสรรค์โดยผู้กำกับชื่อดังจาง อวี่โหมว (Zhang Yimou) ซึ่งจัดขึ้นที่หุบเขาเก้าหยวน (Peach Garden Canyon) ในอำเภออู่หลง (Wulong County) มหานครฉงชิ่ง ประเทศจีน การแสดงนี้ใช้ธรรมชาติอันงดงามของหุบเขาและภูเขาเป็นฉากหลัง เพื่อถ่ายทอดเรื่องราววิถีชีวิตและประวัติศาสตร์ของชาวอู่หลง ประกอบด้วยนักแสดงกว่า 500 คน โดยมีการร้องเพลงสดของนักแสดงกว่า 100 คน ตลอดการแสดงกว่า 70 นาที การแสดงใช้เทคนิคแสง สี เสียง และเลเซอร์ที่อลังการ **มีค่าใช้จ่าย 400 หยวน (โปรดแจ้งหัวหน้าทัวร์หน้างานและดูเวลาที่หน้างานอีกครั้ง)**

**วันที่สาม**      รถไฟทะลุติ๊ก-หมู่บ้านโบราณฉือช้อโข่ว-วัดเจ้าแม่กวนอิม- มหาศาลาประชาคมฉงชิ่ง - Kuixing Building - ตึกตะเกียบ - ถนนคนเดินเจียงฟ่างเป่ย์ - Pop mart- หงหยาดัง - ทำอากาศยานนานาชาติฉงชิ่งเจียงเป่ย์(B/L/-)

เช้า      ๑๐ รับประทานอาหารเช้า ณ ห้องอาหารของโรงแรม



จากนั้นนำท่านชม **รถไฟฟ้าทะลุติ๊ก** (ใช้เวลาเดินทางประมาณ 20-30 นาที) (ระยะทางและเวลาเดินทางอาจมีการเปลี่ยนแปลง ขึ้นอยู่กับที่ตั้งร้านอาหาร) เป็นรถไฟสาย 2 ของมหานครฉงชิ่ง ที่กำลังวิ่งผ่านสถานีหลี่จื่อป้า (Liziba Station) ทะลุติ๊ก 19 ชั้น ซึ่งเป็นอาคารที่พักอาศัยของประชาชน รถไฟสายนี้ถูกสร้างขึ้นโดยไม่ต้องรื้อถอนตึกดังกล่าว โดยสถานีหลี่จื่อป้าใช้พื้นที่เพียงชั้น 6-8 ของตัวอาคารเท่านั้น แต่ประชาชนที่อาศัยอยู่ไม่ต้องกังวลเรื่องของเสียงรบกวน เนื่องจาก ผ่านการออกแบบให้สามารถลดเสียงการทำงานด้วยอุปกรณ์ชนิดพิเศษ ที่ทำให้เสียงของรถไฟสายนี้ดังเท่าเครื่องล้างจาน (ประมาณ 75.8 เดซิเบล)

จากนั้นนำท่านสู่ **หมู่บ้านโบราณฉือช้อโข่ว (Ancient Town of Ciqikou)** (ระยะทางประมาณ 15 กิโลเมตร เดินทางประมาณ 25-35 นาที) เป็นหมู่บ้านอนุรักษ์ทางวัฒนธรรม และเป็นสถานที่ท่องเที่ยวชื่อดังของ มหานครฉงชิ่ง ลักษณะก็คล้ายๆ กับตลาดเก่า หรือตลาดโบราณบ้านเรานั้นเอง คนที่อยากไปย้อนเวลากลับไปในอดีตก็ต้องไปเยือน หมู่บ้านโบราณฉือช้อโข่ว เพราะที่นี่ยังคงรักษาวิถีชีวิต รวมทั้งสะท้อนรากเหง้าดั้งเดิมของเมืองไว้ได้อย่างดีเยี่ยม ไม่ว่าจะเป็นตึกราม บ้านช่องที่มีรูปทรงโบราณ แหล่งผลิตสินค้าและอาหารพื้นเมืองที่สืบทอดกิจการต่อกันมาหลายรุ่น





นำท่านไป **วัดเจ้าแม่กวนอิมเป่าเหลิน (Baolun Temple)** ในบรรดาสถานที่ทางวัฒนธรรมและศาสนาในนครฉงชิ่ง ประเทศจีน มีหนึ่งในสถานที่ที่เก่าแก่และสง่างามมากที่สุด หรือนักท่องเที่ยวไทยนิยมเรียกว่า “วัดเจ้าแม่กวนอิมเป่าเหลิน” ตั้งอยู่ใจกลางเมืองโบราณฉือจี้ชว่ ถือเป็นหนึ่งในศูนย์กลางของศาสนาพุทธนิกายมหายานและมีบทบาทสำคัญทางประวัติศาสตร์มาอย่างยาวนานกว่าพันปี เจ้าแม่กวนอิมเป็นองค์ประธานของวัดแห่งนี้ โดยมี รูปหล่อพระโพธิสัตว์ขนาดใหญ่ ประดิษฐานในหอคหลัก ผู้คนมักมากราบไหว้ขอพรด้านความรัก การงาน การเรียน และการเดินทางปลอดภัย

นำท่านชม **มหาศาลาประชาชนฉงชิ่ง(Chongqing People's Great Hall)** หรือเรียกอีกชื่อว่า ฉงชิ่งเหรินหมินต้าหั่วถึง (ระยะทางประมาณ 15 กิโลเมตร เดินทางประมาณ 10-15 นาที) เป็นหนึ่งในแลนด์มาร์คสำคัญของมหานครฉงชิ่ง โดดเด่นด้วยสถาปัตยกรรมแบบจีนโบราณที่ผสมผสานกับความสง่างามของอาคารสาธารณะยุคใหม่ สร้างขึ้นในปี 1954 โดยได้รับแรงบันดาลใจจากสถาปัตยกรรมราชวงศ์หมิงและชิง อาคารหลักมีโดมขนาดใหญ่สีเขียวที่โดดเด่น คล้ายกับหอเทียนถานในกรุงปักกิ่ง



กลางวัน ☉ รับประทานอาหารกลางวัน ณ ภัตตาคาร (ลิ้มรส หม่าล่า)

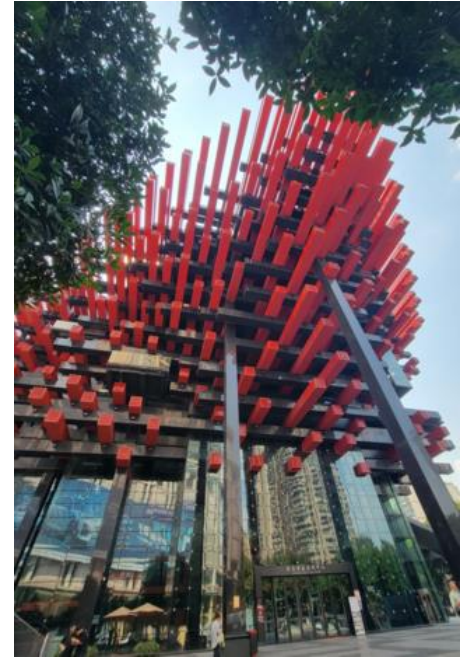


นำท่านชม **Kuixing Building(ระยะทางประมาณ 5 กิโลเมตร เดินทางประมาณ10 นาที)** มีการออกแบบสถาปัตยกรรมแบบจีนโบราณผสมผสานกับโครงสร้างร่วมสมัยอาคารตั้งอยู่บนพื้นที่ที่มีระดับความสูงแตกต่างกัน ทำให้เกิดความน่าสนใจที่มีสะพานเชื่อมระหว่างส่วนต่างๆ หลังคาอาคารเป็นแบบจีนดั้งเดิม (หลังคากระเบื้องสีแดง) สื่อถึงความงดงามของศิลปะจีนโบราณ อาคารมีสะพานทางเดินลอยฟ้าที่เชื่อมระหว่างชั้นต่างๆ ซึ่งเป็นจุดที่นักท่องเที่ยวนิยมมาถ่ายรูปมีจุดชมวิวบนอาคาร สามารถมองเห็นทิวทัศน์

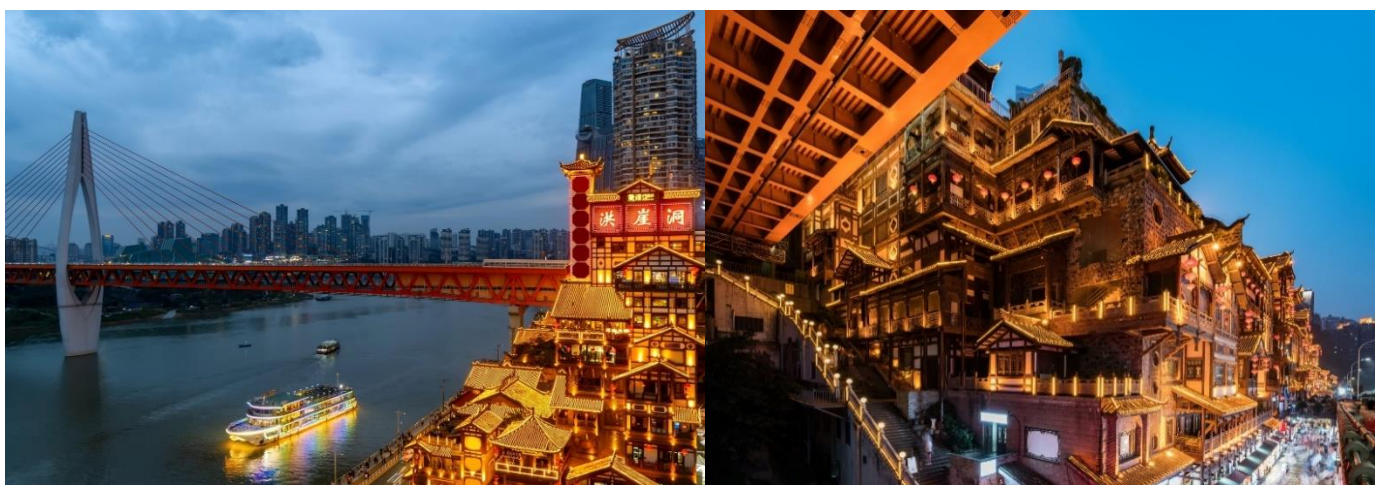
ของเมืองฉงชิ่งที่ผสมผสานระหว่างอาคารแบบดั้งเดิมและตึกระฟ้าสมัยใหม่ การออกแบบตึกซ้อน ตั๋วอาคารมีลักษณะเหมือน "ตึกซ้อนตึก" ซึ่งทำให้มีมุมมองที่น่าสนใจจากหลายมุม

SPHZ- CNEXTRA07 EXTRA HOT AND SPICY 4D2N ทัวร์มหานครฉงชิ่ง ภูเขานางฟ้า อุทยานหลุมฟ้า

และนำแะถ่ายรูป **ตึกตะเกียบ (ระยะทางประมาณ 2 กิโลเมตร เดินทางประมาณ 10 นาที)** อาคารโดดเด่นด้วยการออกแบบที่มีแท่งสีแดงจำนวนมากพาดยื่นออกมาในลักษณะที่สะท้อนถึงงานศิลปะแบบร่วมสมัย การออกแบบได้รับแรงบันดาลใจจากโครงสร้างโบราณจีน เช่น งานไม้ที่ซับซ้อน ในอาคารแบบดั้งเดิมของจีน แต่มีการตีความใหม่ด้วยการใช้วัสดุและสีที่ทันสมัย เป็นแลนด์มาร์คสำคัญที่แสดงถึงความก้าวหน้าด้านศิลปะและวัฒนธรรมของเมืองฉงชิ่ง



จากนั้นนำท่านอิสระช้อปปิ้ง **ถนนคนเดินเจี๋ยฟ่างเป่ย์ (Jiefangbei Pedestrian Street) (ระยะทางประมาณ 1 กิโลเมตร เดินทางประมาณ 5-10 นาที)** ตั้งอยู่ในใจกลางเมืองฉงชิ่ง(Chongqing) และเป็นหนึ่งในย่านการค้าที่คึกคักที่สุดของเมือง เป็นแหล่งช้อปปิ้งและสถานที่ท่องเที่ยวที่สำคัญ ที่นี่มีทั้งห้างสรรพสินค้า ร้านค้าแบรนด์ดัง ร้านอาหารท้องถิ่น รวมถึงสถานที่ท่องเที่ยวทางวัฒนธรรมที่น่าสนใจมากมาย และยังมีร้าน **POP MART** มีสาขาในย่านเจี๋ยฟ่างเป่ย์ ของเมืองฉงชิ่ง ตั้งอยู่ที่ Yingli Dazhongcheng ที่อยู่: ประมาณ 100 เมตรทางตะวันตกเฉียงใต้จากสี่แยกถนน Zhonghua และถนน Qingnian, เขต Yuzhong, ฉงชิ่ง การเดินทาง: สามารถใช้บริการรถประจำทางสาย 462, 0492, 465, 401 และอื่น ๆ โดยลงที่ป้าย Jiefangbei หรือ Chongqing Hotel



จากนั้นนำทุกท่านไป **หงหยาดัง (Hongyadong) (ระยะทางประมาณ 18 กิโลเมตร ใช้เวลาเดินทางประมาณ 30-40 นาที)** ตั้งอยู่ด้านข้างของหงหยาดัง โดยสามารถเดินจากสะพานไปยังหงหยาดังได้ในระยะทางสั้นๆ สะพานนี้เป็นหนึ่งในมุมที่นักท่องเที่ยวถ่ายภาพหงหยาดัง โดยเฉพาะตอนกลางคืนเมื่อเปิดไฟประดับ จากสะพานเซียนซีเหมินสามารถมองเห็นหงหยาดังได้อย่างชัดเจน พร้อมกับวิวแม่น้ำเจียหลิงและทิวทัศน์ของเมืองฉงชิ่ง เป็นสถานที่

SPHZ- CNEXTRA07 EXTRA HOT AND SPICY 4D2N ทัวร์มหานครฉงชิ่ง ภูเขานางฟ้า อุทยานหลุมฟ้า  
ท่องเที่ยวที่มีชื่อเสียงในนครฉงชิ่ง หงหยาทังเป็นพื้นที่ที่รวมสถาปัตยกรรมโบราณและโมเดิร์นเข้าด้วยกัน มี  
ลักษณะเป็นอาคารไม้แบบดั้งเดิมที่ตั้งอยู่ในแนวตั้งบนหน้าผา ซึ่งมีทั้งร้านอาหาร, ร้านค้าของที่ระลึก, และจุดชมวิว  
ที่งดงาม ท่านสามารถเดินเท้าขึ้นไปที่ สะพานเซียนซีเหมิน (Qiansimen Bridge) เพื่อถ่ายภาพหรือชมวิวได้

**\*\*อิสระอาหารค่ำเพื่อความสะดวกในการท่องเที่ยว\*\***

**รายการเสริมพิเศษ (Optional Tour)**  
**(โปรดแจ้งหัวหน้าทัวร์และชำระหน้างาน)**

ลำดับ	รายการเสริม	รายละเอียด	ราคา
1	โชว์ จางอวี๋โหมว (IMPRESSION OF WULONG)	ชมการแสดงสุดยิ่งใหญ่ ณ อุโมงค์ 	400 หยวน / ท่าน
2	ล่องเรือแม่น้ำ สองสาย	ล่องเรือชมวิวแม่น้ำแยงซีเกียง และแม่น้ำเจียหลิง 	300 หยวน / ท่าน
3	แพ็คเกจ 3 รายการ	ล่องเรือ + รับประทานอาหารเปิดปิกนิก + นั่งรถไฟฟ้าทะลุตึก  	500 หยวน / ท่าน
4	แพ็คเกจล่องเรือ + นั่งรถไฟฟ้า	ล่องเรือ + นั่งรถไฟฟ้าทะลุตึก แถม ชมตึกสูง 131 ชั้น <b>(ไม่รวมใส่สลิปถ่ายรูปมุมมองสูง ราคาประมาณ 280 หยวน/ท่าน)</b>   	400 หยวน / ท่าน



## แพ็คเกจถ่ายภาพทำบิกไบค์แบบมาตรฐาน

โอบกอดจากด้านหลัง + วิดีโอบิกไบค์	398 หยวน
ภาพส่วนตัวแบบง่ายๆ + วิดีโอบิกไบค์	398 หยวน
กอดด้วยมือเดียว + วิดีโอบิกไบค์	398 หยวน
อุ้มลูกค้าหมุนรอบ + วิดีโอบิกไบค์	398 หยวน
กอดหมวกกันน็อกแล้วยกสูงเปลี่ยนชุด + วิดีโอบิกไบค์	398 หยวน
ยกตัวขึ้นสูง + กอดเอวหมุนรอบ + วิดีโอบิกไบค์	498 หยวน
อุ้มพาดไหล่หมุนรอบ + วิดีโอบิกไบค์	498 หยวน
นั่งยองๆ ถูกยกขึ้น + อุ้มลูกค้าหมุนรอบ	498 หยวน
อุ้มลูกค้าหมุนรอบ + ยกตัวขึ้นสูง + กอดเอวหมุนรอบ	598 หยวน
หลังแบบไวแชน + อุ้มลูกค้าหมุนรอบ + ยกสูงหมุนรอบ + กอดเอวหมุนรอบ	798 หยวน
ถ่ายทำกับ Ducati (เฟอร์รารีแห่งวงการบิกไบค์)	ราคาเริ่มต้น 888 หยวน



(เป็นราคาโดยประมาณ หากท่านใดสนใจ โปรดแจ้งหัวหน้าทัวร์และชำระหน้างาน)

23.00 น. ถึงเวลาอันสมควร นำท่านเดินทางสู่ ท่าอากาศยานนานาชาติฉงชิ่งเจียงเป่ย์

วันที่สี่

กรุงเทพฯ (สนามบินดอนเมือง) (-/-/-)

- 02:45 น. ออกเดินทางสู่สนามบินดอนเมือง โดยสายการบิน THAI LION AIR  
เที่ยวบินที่ SL1931 (ไม่มีอาหารบริการบนเครื่อง)
- 04:55 น. เดินทางกลับถึงสนามบินดอนเมือง โดยสวัสดิภาพ พร้อมความประทับใจ

**\*\*โปรแกรมไม่ลงร้านผลิตภัณฑ์ท้องถิ่น\*\***

**หมายเหตุ** โปรแกรมการเดินทางอาจเปลี่ยนแปลงตามความเหมาะสม บริษัทฯ ขอสงวนสิทธิ์ในการปรับเปลี่ยนราคา หากมีการปรับขึ้นของราคาน้ำมันของสายบินหรือการเปลี่ยนแปลงกฎการเข้าประเทศที่มีค่าใช้จ่ายเพิ่มเติมรวมถึงการปรับเพิ่มราคาค่าบัตรเข้าชมสถานที่ท่องเที่ยว (ตามประกาศของสถานที่ท่องเที่ยวต่างๆ หลังการจองทัวร์)

\*\*\*\*\*

**\*\*\* เมื่อชำระค่าทัวร์แล้วถือว่ารับทราบเงื่อนไขการจองทัวร์ทุกประการ \*\*\***  
**พร้อมส่งสำเนาหน้าพาสปอร์ตให้เจ้าหน้าที่จองทัวร์ / ส่วนที่เหลือจ่ายก่อนเดินทาง 15 วัน**  
**\*\*\* กรุณาตรวจสอบพาสปอร์ต ต้องมีอายุใช้งานเหลือไม่น้อยกว่า 6 เดือน นับจากวันเดินทาง\*\*\***

ตัดกรุ๊ปหรือทำกรุ๊ปเหมา กรุณาติดต่อผ่าน AGENCY

### อัตราโดยรวม

- ❖ รวมสัมภาระโหลดใต้ท้องเครื่อง 20 กก. + สัมภาระถือขึ้นเครื่อง 7 กก. (โหลด 1 ใบ / ถือขึ้นเครื่อง 1 ใบ)
- ❖ ตัวเครื่องบินและภาษีน้ำมันตามรายการ ชั้นประหยัด ไป/กลับตามกำหนดการของคณะทัวร์
- ❖ ภาษีมูลค่าเพิ่ม 7 % (เฉพาะค่าบริการ) และ ภาษีหัก ณ ที่จ่าย 3 % (เฉพาะค่าบริการ)
- ❖ ค่ารถโค้ชปรับอากาศบริการตลอดการเดินทางตามรายการทัวร์
- ❖ ค่าอาหาร และเครื่องดื่มที่ระบุไว้ในรายการ
- ❖ ค่าที่พัก 2 คืนพักห้องละ 2-3 ท่าน
- ❖ ค่าบัตรเข้าชมสถานที่ท่องเที่ยวต่าง ๆ ตามรายการที่ได้ระบุไว้
- ❖ ค่าประกันอุบัติเหตุในการเดินทาง 1,000,000 บาท (ขึ้นอยู่กับเงื่อนไขของกรมธรรม์เฉพาะเหตุการณ์ที่เกิดขึ้นระหว่างวันเดินทางเท่านั้นโดยจะต้องใช้ใบรับรองแพทย์และใบเสร็จรับเงินในการเบิก)

### อัตราที่ไม่รวม

- ❖ ค่าธรรมเนียมทิปไกด์ท้องถิ่น+ทิปคนขับรถ+ค่าทัวร์ส่วนที่เหลือ ท่านละ 1,500 บาท เก็บที่สนามบิน ณ วันเดินทาง (ไม่รวมค่าทิปหัวหน้าทัวร์ตามความพึงพอใจ)
- ❖ ค่าใช้จ่ายที่เกิดจากสถานที่ท่องเที่ยวปรับราคาหรือเปลี่ยนแปลงค่าบัตรเข้าชมในสถานที่ ตามประกาศของสถานที่ท่องเที่ยวต่างๆ

SPHZ- CNEXTRA07 EXTRA HOT AND SPICY 4D2N ทัวร์มหานครฉงชิ่ง ภูเขาฉางผิง อุกยานหลุมฟ้า

- ❖ ค่าทำหนังสือเดินทางไทย และค่าธรรมเนียมสำหรับผู้ถือพาสปอร์ตต่างชาติ
- ❖ ค่าใช้จ่ายอื่นๆ เพิ่มเติมในกรณีที่ท่านติด COVID-19 ระหว่างเดินทาง เช่นค่าโรงแรม ค่าตรวจต่างๆ ค่าเลื่อนตัว โดยประกันจะ COVER ค่าใช้จ่ายที่เกิดขึ้นที่โรงพยาบาลเท่านั้น
- ❖ ค่าอาหาร และเครื่องดื่มที่ไม่ได้ระบุไว้ในรายการ
- ❖ ค่าใช้จ่ายอื่นๆ ที่มีได้ระบุไว้ในรายการ เช่น ค่าซักรีด ไทคัฟท์ ค่ามินิบาร์ ฯลฯ
- ❖ VAT 7% และภาษีหัก ณ ที่จ่าย 3% กรณีต้องการออกใบเสร็จรับเงินในนามบริษัทจากค่าทัวร์เต็มทั้งหมด

เอกสารที่ใช้ในการเดินทาง \*\*\* สำคัญมาก \*\*\*

- ❖ หนังสือเดินทางที่มีวันกำหนดอายุใช้งานเหลือไม่น้อยกว่า 6 เดือน หรือ 181 วัน นับจากวันที่จะออกเดินทาง

### เงื่อนไขในการยกเลิกทัวร์

- ❖ ยกเลิกก่อนเดินทาง 45 วันขึ้นไป คืนค่าใช้จ่ายเต็มจำนวน
- ❖ ยกเลิกก่อนเดินทาง 15-44 วัน สงวนสิทธิ์ยึดค่าใช้จ่ายที่ชำระมาทั้งหมด
- ❖ ยกเลิกก่อนเดินทางน้อยกว่า 15 วัน สงวนสิทธิ์ยึดค่าทัวร์เต็มจำนวนหรือทั้งหมดที่ชำระมา
- ❖ กรณีมีเหตุยกเลิกทัวร์ โดยไม่ใช่ความผิดพลาดของบริษัททัวร์ เช่น เกิดจากสายการบิน ภัยธรรมชาติ หรือเหตุการณ์ต่างๆ แนวทางปฏิบัติจะเป็นไปตามสายการบินเท่านั้น
- ❖ กรณียกเลิก ช่วงวันหยุดเทศกาล วันหยุดนักขัตฤกษ์ วันหยุดยาว เนื่องจากเงื่อนไขการชำระเงินกับสายการบินและโรงแรมที่ต่างประเทศ ทำให้ไม่สามารถคืนค่าใช้จ่ายใดๆที่ชำระมาได้
- ❖ แนวทางปฏิบัติเป็นไปตาม พรบ. รรูกิจนำเที่ยวทุกประการ

### เงื่อนไขการจองทัวร์

หากไม่ได้ร่วมบริการทานอาหาร หรือค่าตัวเข้าชมใดๆ ในกรณีจอยทัวร์ไม่สามารถคืนเงินได้ เนื่องจากค่าบริการที่ต่างประเทศเป็นแบบเหมาจ่าย

1. เนื่องจากตัวเครื่องบินต้องเดินทางตามวันที่ ที่ระบุบนหน้าตั๋วเท่านั้น จึงไม่สามารถยกเลิก หรือเปลี่ยนแปลงการเดินทางใด ๆ ทั้งสิ้น ถ้ากรณียกเลิก หรือเปลี่ยนแปลงการเดินทาง ทางบริษัทฯ ขอสงวนสิทธิ์ในการคืนเงินทั้งหมดหรือบางส่วนให้กับท่าน
2. กรณีที่กองตรวจคนเข้าเมืองทั้งที่กรุงเทพฯ และในต่างประเทศปฏิเสธมิให้เดินทางออกหรือเข้าประเทศที่บริษัทระบุในรายการเดินทาง บริษัทฯ ขอสงวนสิทธิ์ไม่คืนค่าบริการไม่ว่ากรณีใด ๆ
3. ทางบริษัทฯ จะไม่รับผิดชอบใดๆทั้งสิ้น หากท่านใช้บริการของทางบริษัทฯ ไม่ครบ อาทิ ไม่เที่ยวบางรายการ, ไม่ทานอาหารบางมื้อ เพราะค่าใช้จ่ายทุกอย่าง ทางบริษัทฯ ได้ชำระค่าใช้จ่ายให้ตัวแทนต่างประเทศแบบเหมาขาด
4. ค่าทัวร์เป็นแบบเหมาจ่ายกับบริษัททัวร์ในต่างประเทศ ไม่สามารถคืนเงินค่าทัวร์และค่าทิปในทุกกรณี
5. ทางบริษัทฯ จะไม่รับผิดชอบใดๆ ทั้งสิ้น หากเกิดสิ่งของสูญหายจากการโจรกรรม และ/หรือ เกิดอุบัติเหตุที่เกิดจากความประมาทของตัวนักท่องเที่ยวเอง
6. เมื่อท่านตกลงชำระเงินไม่ว่าทั้งหมดหรือบางส่วนกับทางบริษัทฯ ทางบริษัทฯ จะถือว่าท่านได้ยอมรับในเงื่อนไขข้อตกลงต่างๆ ที่ได้ระบุไว้แล้วทั้งหมด
7. ผู้เดินทางจะต้องตรวจสอบสถานะของ Visa ด้วยตนเอง เช่นการต่ออายุ หรือ การทำ Re-Entry หรือ สิทธิหน้าที่ ต่างๆ หากมีเหตุหรือเกิดผลกระทบใดๆไม่ว่าในกรณีใดเกี่ยวกับ Visa ของท่าน ทางบริษัทฯ จะไม่รับผิดชอบในทุกกรณี

### หมายเหตุ

- ❖ หากกรุ๊ปยกเลิกจากจำนวนผู้เดินทางไม่ถึงกำหนด คืนเงินเต็มจำนวน

❖ **กรุ๊ปคอนเฟิร์มเดินทาง 10 ท่านขึ้นไป (มีหัวหน้าทัวร์ไทย)**

- ❖ หากมีเหตุสุดวิสัยอันเกิดจากประกาศสถานการณ์ฉุกเฉินต่างๆ ทำให้เดินทางไม่ได้ อ้างอิงตาม พ.ร.บ. ฉุกเฉิน นำเที่ยว หักค่าใช้จ่ายที่เกิดขึ้นจริงโดยมีใบเสร็จยืนยันกับลูกค้า
- ❖ ตัวเครื่องบินเป็นแบบกรุ๊ปคณะ ไม่สามารถเลือกหรือล็อกที่นั่งได้ ที่นั่งอาจจะไม่ติดกัน ซึ่งเป็นไปตามเงื่อนไขของสายการบิน
- ❖ เรื่องห้องพักช่วงเทศกาล ห้องพักรั่วที่ลูกค้าระบุตอนจองทัวร์ ทางบริษัทจะ Request ให้ทางโรงแรมตามขั้นตอน ในบางครั้งโรงแรมอาจเปลี่ยนชนิดห้องพักของลูกค้า ณ วันเข้าพัก แต่ทางบริษัทยืนยันว่าจะเพียงพอต่อจำนวนลูกค้า เช่น  
Request สำหรับเตียง Double Bed หากห้องไม่พอ อาจจะเป็นห้อง TWN ขยับเตียงให้ชิดกัน  
Request สำหรับเตียง Triple Bed หากห้องไม่พอ จะจัดให้เป็น 2ห้อง ตามเงื่อนไขของโรงแรมที่จอง
- ❖ บริษัทฯ ขอสงวนสิทธิ์ที่จะเปลี่ยนแปลงรายละเอียดบางประการในทัวร์นี้ เมื่อเกิดเหตุจำเป็นสุดวิสัยจนไม่อาจแก้ไขได้และจะไม่รับผิดชอบใดๆ ในกรณีที่สูญหาย สูญเสียหรือได้รับบาดเจ็บนอกเหนือการรับผิดชอบของหัวหน้าทัวร์และเหตุสุดวิสัยบางประการ เช่น การนัดหยุดงาน ภัยธรรมชาติ การจลาจลต่างๆ เนื่องจากรายการทัวร์นี้เป็นแบบเหมาจ่ายเบ็ดเสร็จ หากท่านสละสิทธิ์การใช้บริการใดๆ ตามรายการหรือถูกปฏิเสธการเข้าประเทศไม่ว่าในกรณีใดก็ตาม ทางบริษัทฯ ขอสงวนสิทธิ์ไม่คืนเงินในทุกกรณี
- ❖ บริษัทฯ มีสิทธิ์ที่จะเปลี่ยนแปลงหรือสับเปลี่ยนรายการได้ตามความเหมาะสมบริษัทขอสงวนสิทธิ์ที่จะเลื่อนการเดินทางในกรณีที่ผู้ร่วมคณะไม่ถึง 9 ท่าน การไม่รับประทานอาหารบางมื้อไม่เกี่ยวข้องตามรายการ ไม่สามารถขอหักค่าบริการคืนได้ เพราะการชำระค่าทัวร์เป็นไปในลักษณะเหมาจ่าย เมื่อท่านได้ชำระเงินมัดจำหรือทั้งหมด ไม่ว่าจะเป็นการชำระผ่านตัวแทนของบริษัทฯ หรือชำระโดยตรงกับทางบริษัทฯ ทางบริษัทฯ จะขอถือว่าท่านรับทราบและยอมรับในเงื่อนไขต่างๆ บริษัทฯ ไม่รับผิดชอบค่าเสียหายในเหตุการณ์ที่เกิดจากสายการบิน ไฟล์ทยกเลิกโดยมีประกาศจากสายการบิน ภัยธรรมชาติ ปฏิบัติและอื่นๆที่อยู่นอกเหนือการควบคุมของทางบริษัทฯหรือค่าใช้จ่ายเพิ่มเติมที่เกิดขึ้นทางตรงหรือทางอ้อม เช่น การเจ็บป่วย, การถูกทำร้าย, การสูญหาย, ความล่าช้า หรือจากอุบัติเหตุต่างๆ