



062-8677422
066-0955979



TAT Licence NO.
11/09846

@up2utour



Line Official

Up2utour อัพทูทัวร์



UP2UTOUR AND TRAVEL THAILAND
509/269 อุโมงเพลง 6 ซ.2 ม.3
ต.คูคต อ.ลำลูกกา จ.ปทุมธานี 12130



BEST CHINA

รหัส : BT-XNN01_VZ

8 วัน | 7 คืน



青藏铁路



Miracle of Tibet & Xining

ซีหนิง • ทิเบต • ลานา

ประสบการณ์การเดินทางที่ไม่เหมือนใคร
นั่งรถไฟใต้ดินลงดาโลกสายชิงไห่-ทิเบต

48,999.- ราคา
เริ่มสุด

📅 เดินทาง : มี.ค. - ต.ค.69



ทะเลสาบยัมดรก



พระราชวังโปตาลา



วัดโจกิง



พิกนบกไฟ 1 คืน
ห้องละ 4 เตียง (บน 2/ล่าง2)



น้ำหนักกระเป๋า
20 Kg.



พิกโรงแรมหรู
4 ดาว



อาหาร
20 มื้อ



เยือนพระราชวังโปตาลาใจกลางลานา ชมความงามผืนน้ำสีฟ้าครามของทะเลสาบยัมดรก

BEST CHINA

รหัส : BT-XNN01_VZ

8 วัน | 7 คืน

Miracle of Tibet & Xining

ซีหนิง • ทิเบต • ลาซา

vietjet
AIR.com

FLIGHT : VZ3690

BKK 17:40 → XNN 22:40

FLIGHT : VZ3691

XNN 22:45 → BKK 02:45

ประสบการณ์การเดินทางที่ไม่เหมือนใคร

นั่งรถไฟใต้ดินระดับโลก
สายชิงไห่-ทิเบต



โปรแกรมเดินทาง

- สนามบินสุวรรณภูมิ • สนามบินซีหนิงเฉาเจียผู้ • เมืองซีหนิง
- สนามบินซีหนิงเฉาเจียผู้ • สนามบินลาซากังก่า (บินภายใน) • เมืองลาซา
• ชมวิวยามค่ำคืนพระราชวังโปตาลา
- ตำหนักโนร์ฟูลิงกา (รวมรถแบคเตอร์) • พิพิธภัณฑทิเบต • สวนสาธารณะหนานซาน
- เมืองซานหนาน • จุดชมวิวกังพาลา • ทะเลสาบยิมครก • วัดเซียจูลิน • เมืองลาซา
- พระราชวังโปตาลา • ไร่ชุดทิเบตถ่ายรูปฟรี! • วัดโจกิง • ถนนแปดเหลี่ยม
- สถานีรถไฟลาซา • นั่งรถไฟใต้ดินระดับโลก เส้นทางชิงไห่-ทิเบต
- เมืองซีหนิง • พิพิธภัณฑทิเบต • มัสยิดคกงวน • ถนนคนเดินซินหนานกวน
- วัดเปียวาน • พิพิธภัณฑชิงไห่ • ถนนคนเดินลี่เหมิง
• สนามบินซีหนิงเฉาเจียผู้ • สนามบินสุวรรณภูมิ

อาหาร : 20 มื้อ
เช้า กลางวัน เย็น

โรงแรม : 4 ดาว

เช้า	กลางวัน	เย็น	โรงแรม
✓	✓	✓	HOLIDAY INN EXPRESS HOTEL หรือเทียบเท่า 4 ดาว
✓	✓	✓	NAI CANG HOTEL หรือเทียบเท่า 4 ดาว
✓	✓	✓	NAI CANG HOTEL หรือเทียบเท่า 4 ดาว
✓	✓	✓	NAI CANG HOTEL หรือเทียบเท่า 4 ดาว
✓	✓	✓	NAI CANG HOTEL หรือเทียบเท่า 4 ดาว
✓	✓	✓	พักบนรถไฟใต้ดินแบบส่วนตัว ห้องละ 4 เตียง (บน 2 / ล่าง 2)
✓	✓	✓	HOLIDAY INN EXPRESS HOTEL หรือเทียบเท่า 4 ดาว
✓	✓		



ทะเลสาบยิมครก



พระราชวังโปตาลา



วัดโจกิง



น้ำหนัก
กระเป๋า
20 kg.

รายการทัวร์อาจมีการปรับเปลี่ยนตามความเหมาะสม โดยสถานการณหน้างานเป็นหลัก แต่จะเที่ยวครบทุกรายการ

อัตราค่าบริการและเงื่อนไขรายการท่องเที่ยว

ซีหนิง ทิเบต ลานา นั่งรถไฟใต้ดินทั่วโลก 8 วัน 7 คืน

วันเดินทาง	ราคาผู้ใหญ่ พัก 2-3 ท่าน	ราคาเด็ก อายุต่ำกว่า 18 ปี	พักเดี่ยว (ชำระเพิ่ม)
30 มีนาคม – 06 เมษายน 2569	48,999	48,999	9,000
06 – 13 เมษายน 2569	50,999	50,999	9,000
13 – 20 เมษายน 2569	54,999	54,999	9,000
20 – 27 เมษายน 2569	49,999	49,999	9,000
27 เมษายน – 04 พฤษภาคม 2569	51,999	51,999	9,000
04 – 11 พฤษภาคม 2569	51,999	51,999	9,000
11 – 18 พฤษภาคม 2569	50,999	50,999	9,000
18 – 25 พฤษภาคม 2569	50,999	50,999	9,000
25 พฤษภาคม – 01 มิถุนายน 2569	51,999	51,999	9,000
01 – 08 มิถุนายน 2569	51,999	51,999	9,000
08 – 15 มิถุนายน 2569	50,999	50,999	9,000
15 – 22 มิถุนายน 2569	50,999	50,999	9,000
22 – 29 มิถุนายน 2569	53,999	53,999	9,000
29 มิถุนายน – 06 กรกฎาคม 2569	53,999	53,999	9,000
06 – 13 กรกฎาคม 2569	53,999	53,999	9,000
13 – 20 กรกฎาคม 2569	53,999	53,999	9,000
20 – 27 กรกฎาคม 2569	53,999	53,999	9,000
27 กรกฎาคม – 03 สิงหาคม 2569	54,999	54,999	9,000

03 – 10 สิงหาคม 2569	53,999	53,999	9,000
10 – 17 สิงหาคม 2569	54,999	54,999	9,000
17 – 24 สิงหาคม 2569	53,999	53,999	9,000
24 – 31 สิงหาคม 2569	53,999	53,999	9,000
31 สิงหาคม – 07 กันยายน 2569	53,999	53,999	9,000
07 – 09 กันยายน 2569	49,999	49,999	9,000
14 – 21 กันยายน 2569	49,999	49,999	9,000
21 – 28 กันยายน 2569	49,999	49,999	9,000
28 กันยายน – 05 ตุลาคม 2569	52,999	52,999	9,000
05 – 12 ตุลาคม 2569	52,999	52,999	9,000
12 – 19 ตุลาคม 2569	52,999	52,999	9,000
19 – 26 ตุลาคม 2569	52,999	52,999	9,000

อัตราค่าทัวร์ไม่รวมค่าทิปไกด์ท้องถิ่นและคนขับรถ 1,500 บาท/ท่าน ** ไม่มีราคาจอยแลนต์ **

โปรดอ่านอย่างละเอียด:

- เนื่องจากห้องพักของโรงแรมในประเทศจีนนั้น มีห้องพักประเภท DOUBLE BED (DBL) ค่อนข้างจำกัด หากลูกค้ามีความประสงค์จะพักห้องประเภทนี้ กรุณาแจ้งเจ้าหน้าที่ล่วงหน้าก่อนทำการจองเท่านั้น
- บริษัทฯ จะยึดประเภทห้องพักตามใบจองจากบริษัทเอเจนซีที่ท่านทำการจองทัวร์มาเท่านั้น หากมีการปรับเปลี่ยนห้องพักในระยะเวลาใกล้วันเดินทาง บริษัทฯ ขอสงวนสิทธิ์เปลี่ยนแปลงประเภทห้องพัก หรือเรียกเก็บค่าใช้จ่ายเพิ่มเติม
- **จองทัวร์พร้อมชำระเงินมัดจำ 15,000 บาท / ลูกทัวร์ 1 ท่าน ก่อนการเดินทางอย่างน้อย 21 วัน มิเช่นนั้นจะถูกยกเลิกการจองโดยอัตโนมัติ (ช่วงวันหยุดยาวหรือวันหยุดนักขัตฤกษ์ ควรชำระก่อนเดินทางไม่น้อยกว่า 30 วัน)**
- โรงแรมที่ระบุในรายการทัวร์เป็นเพียงโรงแรมที่นำเสนอเบื้องต้นเท่านั้น ซึ่งอาจจะมีการเปลี่ยนแปลง แต่โรงแรมที่เข้าพักจะเป็นระดับเดียวกันเท่านั้น ตามมาตรฐานโรงแรมประเทศจีน
- การท่องเที่ยวภายในอุทยานต่างๆ ใกล้เคียงถ้ำและหัวหน้าทัวร์จะใช้วิจารณญาณในการจัดการโปรแกรมท่องเที่ยวตามจุดต่างๆ ภายในอุทยาน แต่ด้วยปัจจัยต่างๆ อาจทำให้เก็บบางสถานที่ไม่ครบ หรือไม่ใช่วัดที่ระบุในรายการ ซึ่งจะขึ้นอยู่กับการใช้เวลาในแต่ละสถานที่ การรักษาเวลาของคณะ และสภาพอากาศในวันนั้นๆ
- โปรแกรมทัวร์ที่ต้อง **ลงร้านรัฐบาล** หากท่านไม่ประสงค์จะเข้าร้านรัฐบาลจะมีค่าใช้จ่ายเพิ่ม ตามเงื่อนไขท้ายรายการระบุ
- โปรแกรมที่มีการเดินทางด้วยรถไฟความเร็วสูง กรณีเปลี่ยนแปลงคนเดินทางจะต้องทำการออกตั๋วรถไฟความเร็วสูงใหม่เท่านั้น ไม่สามารถเปลี่ยนแปลงชื่อผู้เดินทางได้ทุกกรณี หากตั๋วรถไฟรอบที่ระบุในโปรแกรมการเดินทางเต็ม หรือไม่สามารทำการจองได้ อาจจะมีการสลับปรับเปลี่ยนรอบรถไฟหรือสถานีต้นทาง/ปลายทาง
- หากเป็นเที่ยวบินแบบเหมาลำ (Charter Flight) กรณียกเลิกการเดินทางไม่สามารถคืนค่าตัวเครื่องบินได้ทุกกรณี
- ผู้ที่มีโรคประจำตัวควรปรึกษาแพทย์ก่อนเดินทาง และอาจพิจารณาใช้ยาป้องกันอาการแพ้ความสูง (Altitude Sickness) ตามคำแนะนำของแพทย์
- การเดินทางโดยรถไฟสายชิงไห่-ทิเบต (Qinghai-Tibet Railway) ตู้รถไฟถูกออกแบบมาเป็นพิเศษเพื่อรองรับการเดินทางบนที่ราบสูง ซึ่งเป็นเส้นทางที่มีความสูงมากที่สุดในโลก เพื่อให้ผู้โดยสารได้รับความสะดวกสบายและความปลอดภัยสูงสุด ภายในขบวนรถไฟมีระบบจ่ายออกซิเจนตลอดเวลาทุกตู้โดยสารเพื่อช่วยให้ผู้โดยสารไม่เกิดอาการแพ้ความสูง มีระบบปรับอากาศอัดความดันเพื่อรักษาระดับออกซิเจนให้ใกล้เคียงกับระดับความสูงที่ต่ำกว่า เพื่อช่วยให้ร่างกายปรับตัวได้ง่ายขึ้น และมีช่องจ่ายออกซิเจนฉุกเฉินเฉพาะบุคคลติดตั้งอยู่ใกล้เตียง/ที่นั่ง (โดยเฉพาะในตู้นอน) สามารถใช้ได้หากรู้สึกไม่สบาย
- โปรแกรมทัวร์ไม่รวมค่าวีซ่า ทางบริษัทฯ ขอสงวนสิทธิ์ไม่หักคืนค่าวีซ่าทุกกรณี เนื่องจากทางรัฐบาลไทย-จีนประกาศยกเลิกวีซ่า (ตั้งแต่ 1 มี.ค. 67 เป็นต้นไป) หากมีการเปลี่ยนแปลงจะยึดตามเงื่อนไขท้ายรายการระบุ
- **ข้อความสำคัญ!** พาสปอร์ตต้องมีอายุการใช้งาน **ไม่ต่ำกว่า 6 เดือน** นับจากวันที่เดินทางกลับเข้าประเทศไทย และมีหน้าว่างสำหรับลงตราประทับวีซ่า และประทับตราเข้า-ออกประเทศ **อย่างน้อย 2 หน้าเต็ม**

**** บริษัทจะถือว่าท่านรับทราบและยอมรับเงื่อนไขดังกล่าวแล้ว ****

โปรแกรมการเดินทาง 8 วัน 7 คืน : โดยสายการบินไทยเวียดเจ็ทแอร์

vietjet
Air.com

BKK	→	XNN	←	XNN	→	BKK
เที่ยวบิน	ออก	ถึง		เที่ยวบิน	ออก	ถึง
VZ3690	17.40	22.40		VZ3691	23.40	02.45

วันแรก สนามบินสุวรรณภูมิ • สนามบินซีหนิงเฉาเจียผู่ • เมืองซีหนิง

📷 (-/-/-)

- 14.30 น. พร้อมกันที่ สนามบินสุวรรณภูมิ ชั้น 4 ผู้โดยสารชาวอกระหว่างประเทศ นำคณะเชคอิน ณ เคาน์เตอร์สายการบินไทยเวียดเจ็ทแอร์ (VZ) โดยมีเจ้าหน้าที่จากบริษัทฯ คอยอำนวยความสะดวก
- 17.40 น. ออกเดินทางสู่ เมืองซีหนิง ประเทศจีน โดยเที่ยวบินที่ **VZ3690** (ไม่มีบริการอาหารบนเครื่อง)
** เวลาบินอาจจะมีการเปลี่ยนแปลง กรุณาสอบถาม หรือแจ้งเจ้าหน้าที่ก่อนทุกครั้งก่อนทำการออกตัวภายใน **



หมายเหตุ

เนื่องจากตัวเครื่องบินของคณะเป็นตั๋วกรุ๊ประบบ **Random** ไม่สามารถล็อกที่นั่งได้ ที่นั่งอาจจะไม่ได้นั่งติดกัน และไม่สามารถเลือกช่วงที่นั่งบนเครื่องบินได้โดยคณะ ซึ่งเป็นไปตามเงื่อนไขสายการบิน

- 22.40 น. เดินทางถึง สนามบินซีหนิงเฉาเจียผู่ หลังผ่านขั้นตอนการตรวจคนเข้าเมือง และตรวจรับสัมภาระเรียบร้อยแล้ว ยินดีต้อนรับทุกท่านสู่ **สาธารณรัฐประชาชนจีน** (เวลาท้องถิ่นที่จีน เร็วกว่าประเทศไทย 1 ชั่วโมง กรุณาปรับเวลาของท่านเพื่อความสะดวกในการนัดหมาย) และนำท่านเข้าสู่ที่พัก
- จากนั้น พักที่ **HOLIDAY INN EXPRESS HOTEL** หรือระดับเทียบเท่า ★★★★★

วันที่สอง

สนามบินซีหนิงเฉาเจียผู่ • สนามบินลาซากังก่า (บินภายใน) • เมืองลาซา • ชมวิวยามค่ำคั่นพระราชวังโปตาลา

๑๐ (เช้า/กลางวัน/เย็น)

เช้า

๑๐ บริการอาหารเช้า ณ ห้องอาหารโรงแรม

ได้เวลาสมควรมานำท่านเดินทางสู่สนามบิน (เที่ยวบินภายในประเทศ)

12.30 น.

ออกเดินทางสู่ เมืองลาซา เขตปกครองตนเองทิเบต โดยเที่ยวบินที่ 3U3453 (ไม่มีบริการอาหารบนเครื่อง)

**** เที่ยวบินภายในประเทศ อาจจะมีการปรับเปลี่ยนสายการบิน หรือเวลาบินตามความเหมาะสม ****

14.55 น.

เดินทางถึง สนามบินลาซากังก่า หลังตรวจรับสัมภาระเรียบร้อยแล้ว นำเดินทางเข้าสู่ เมืองลาซา เมืองหลวงของเขตปกครองตนเองทิเบต (ซีจ๋าง) ในประเทศจีน ซึ่งเป็นศูนย์กลางทางการเมือง วัฒนธรรม และศาสนาที่สำคัญของชาวทิเบต

กลางวัน

๑๐ บริการอาหารกลางวัน ณ ภัตตาคาร

จากนั้น

เข้าสู่ที่พัก **อิสระพักผ่อนตามอัธยาศัย** เพื่อปรับสภาพร่างกายให้คุ้นชินกับระดับความสูง ซึ่งทิเบตอยู่สูงจากระดับน้ำทะเลถึง 3,600 เมตร โปรดหลีกเลี่ยงการสูบบุหรี่ หรือการบริโภคเครื่องดื่มจำพวกแอลกอฮอล์ และคาเฟอีน ควรดื่มน้ำมากๆ และพักผ่อนให้เพียงพอ เพื่อให้สภาพร่างกายปรับตัวได้ง่ายมากยิ่งขึ้น

เย็น

๑๐ บริการอาหารเย็น ณ ภัตตาคาร

หลังอาหารเย็นนำท่านถ่ายรูป **ชมวิวยามค่ำคั่นของพระราชวังโปตาลา** และเดินเล่นบริเวณรอบนอกของจัตุรัสโปตาลา ในช่วงเวลาพลบค่ำพระราชวังโปตาลาจะสว่างไสวงดงามดุจอัญมณีบนเนินเขาแดง ทิวทัศน์ที่แตกต่างจากตอนกลางวันอย่างสิ้นเชิง ตั้งแต่เวลา 20:30 น. ถึง 22:00 น. ของทุกคืน เพลิดเพลินกับการแสดงน้ำพุดนตรีและแสงสีอันตระการตา ณ จัตุรัสพระราชวังโปตาลา พร้อมกับดื่มด่ำกับความงามอันน่าหลงใหลยามค่ำคั่นของพระราชวังโปตาลา (น้ำพุเปิด-ปิดขึ้นอยู่กับทางสถานที่)



จากนั้น พักที่ **NAI CANG HOTEL** หรือระดับเทียบเท่า ★★★★★

วันที่สาม **ตำหนักโนร์พูลิงกา (รวมรถแบตเตอรี่) • พิพิธภัณฑ์ทิเบต • สวนสาธารณะหนานซาน**
📍 (เช้า/กลางวัน/เย็น)

เช้า 📍 **บริการอาหารเช้า ณ ห้องอาหารโรงแรม**

จากนั้น ชมความสวยงามของ **ตำหนักโนร์พูลิงกา** พระราชวังฤดูร้อนที่คู่กันกับพระราชวังฤดูหนาวโปตาลา ล้อมรอบไปด้วยอุทยานขนาดใหญ่ที่สร้างโดย **องค์ทะไลลามะ องค์ที่ 7** และทะไลลามะองค์อื่นสร้างต่อกันมาเรื่อยๆ จนสมบูรณ์สวยงาม ได้รับแต่งตั้งให้เป็นมรดกโลกในปี 2001 ชมบัลลังก์เทวราช และงานจิตรกรรมฝาผนังที่วิจิตรงดงาม จุดเด่นที่ผู้มาเยือนรู้จักพระราชวังฤดูร้อนแห่งนี้ดีคือ "ตำหนักคัมซัม ซินนอน" สร้างโดยองค์ทะไลลามะ องค์ที่ 8 นอกจากนี้ ยังให้สร้างลานแสดงธรรม พร้อมทั้งให้ชุดลอกสระน้ำเป็นบึงใหญ่ พร้อมสร้างวังกลางบึงและสะพานเชื่อมขึ้นทั้งสองด้าน จนเป็นอีกหนึ่งทัศนียภาพอันงดงามของพระราชวัง



กลางวัน

๑๑ บริการอาหารกลางวัน ณ ภัตตาคาร

จากนั้น

นำท่านเดินทางไปยัง **พิพิธภัณฑ์ทิเบต** จัดแสดงโบราณวัตถุและ วัตถุทางวัฒนธรรมอันล้ำค่าของทิเบต ทั้งเครื่องแต่งกายแบบ ดั้งเดิม พระพุทธรูป เทวรูป และสิ่งของศิลปะต่างๆ ให้ความรู้เชิง ลึกเกี่ยวกับประวัติศาสตร์ วัฒนธรรม และวิถีชีวิตชาวทิเบต เป็น แหล่งเรียนรู้สำคัญที่นักท่องเที่ยวต้องไปเยือนควบคู่กับสถานที่ สำคัญอื่นๆ เช่น พระราชวังโปตาลา และวัดโจคัง แวะถ่ายภาพที่ สวนบนเนินเขา **สวนสาธารณะหนานซาน** สวนสาธารณะขนาดใหญ่ตั้งอยู่ตรงข้ามวังโปตาลา มีแม่น้ำกั้นกลาง ซึ่งบนเขาหนาน ซานมีต้นไม้กว่า 9 แสนต้น เป็นที่นิยมของคนท้องถิ่นสำหรับ พักผ่อน นอกจากนี้ ยังเป็นจุดชมวังโปตาลาและวิวเมืองที่สวยงาม



จากมุมสูง จุดชมวิว “Long Live the Motherland” บนสันเขาด้านบนสุดจะมีตัวอักษร “祖国万岁” ขนาดใหญ่ จากจุดนี้สามารถมองเห็นเมืองลาซาเกือบ 360 องศา

เย็น ๑๐ บริการอาหารเย็น ณ ภัตตาคาร

จากนั้น พักที่ NAI CANG HOTEL หรือระดับเทียบเท่า ★★★★★

วันที่สี่ เมืองซานหนาน • จุดชมวิวกังพาลา • ทะเลสาบยัมดรก • วัดเชียจูลิน • เมืองลาซา
๑๐ (เช้า/กลางวัน/เย็น)

เช้า ๑๐ บริการอาหารเช้า ณ ห้องอาหารโรงแรม

จากนั้น ออกเดินทางสู่ เมืองซานหนาน (ใช้เวลาเดินทางประมาณ 3-4 ชั่วโมง) ระหว่างเดินทางจะผ่านวิวธรรมชาติอันหลากหลายของประเทศจีน บางช่วงรถจะแล่นผ่านช่องแคบที่สูงเกือบ 5,000 เมตร จากระดับน้ำทะเล และต้องลัดเลาะไปตามไหล่เขา บางช่วงรถต้องวิ่งข้ามแม่น้ำสายกว้างที่ชื่อ “ยาร์ลุง ชังโป” หรือที่คนไทยเรารู้จักกันในชื่อ “แม่น้ำพรหมบุตร”

กลางวัน ๑๐ บริการอาหารกลางวัน ณ ภัตตาคาร



จากนั้น

นำท่านแวะชม **จุดชมวิวกังพาลา** ชมวิวทะเลสาบยัมดรกแบบพาโนรามาจากมุมสูง ซึ่งเป็นภาพที่สวยงามและน่าทึ่งที่สุด สามารถมองเห็นรูปร่างคดเคี้ยวของทะเลสาบทั้งหมด เก็บภาพความประทับใจหนึ่งในสามทะเลสาบศักดิ์สิทธิ์ของชาวทิเบต **ทะเลสาบยัมดรก** ซึ่งเป็นทะเลสาบน้ำจืดที่ใหญ่ที่สุดในทิเบต ถูกโอบล้อมไปด้วยภูเขาที่ถูกปกคลุมไปด้วยหิมะ และลำธารที่แยกย่อยออกไปสาย ยามทะเลสาบต้องกับแสงแดดที่สาดลงมา ผืนน้ำสีเทอควอยซ์ก็จะเปล่งประกายสวยงาม สร้างความประทับใจแก่ผู้มาเยือน จนได้รับการขนานนามว่า “อัญมณีแห่งทิเบต” เข้าสักการะสิ่งศักดิ์สิทธิ์ที่ **วัดเซี่ยจูหลิน** อัญมณีทางศาสนาและสถาปัตยกรรมของทิเบต วัดแห่งนี้เปรียบเสมือน “พระราชวังโปตาลาขนาดย่อส่วน” เนื่องจากสถาปัตยกรรมที่สร้างลดหลั่นตามเนินเขาคลายคลึงกับโปตาลา และยังเป็นจุดที่มีเรื่องราวทางประวัติศาสตร์ และตำนานศักดิ์สิทธิ์ที่น่าสนใจ โดยเฉพาะในเรื่องของโบราณวัตถุล้ำค่า และสิ่งศักดิ์สิทธิ์ประจำวัด

เย็น

๑๐ **บริการอาหารเย็น ณ ภัตตาคาร**

ที่พัก

พักที่ **NAI CANG HOTEL** หรือระดับเทียบเท่า ★★★★★

วันที่ทำ

พระราชวังโปตาลา • ใสสุดทิเบตถ่ายรูปฟรี! • วัดโจคัง • ถนนแปดเหลี่ยม

๑๐ (เช้า/กลางวัน/เย็น)

เช้า

๑๐ **บริการอาหารเช้า ณ ห้องอาหารโรงแรม**

จากนั้น

เยือนสถานที่ศักดิ์สิทธิ์แห่งดินแดนทิเบต **พระราชวังโปตาลา (POTALA PALACE)** ตั้งอยู่บนยอดเขามาร์โปรี (เขาแดง) ในหุบเขาของเมืองลาซา โดยคำว่า “โปตาลา” มาจากภาษาอินเดียโบราณ หมายถึง “ดินแดนอันศักดิ์สิทธิ์ของพระโพธิสัตว์เจ้าแม่กวนอิม” นับเป็นภาพที่คุ้นตาของนักท่องเที่ยวจากทั่วทุกมุมโลก เมื่อนึก



ถึงทิเบตกับภาพพระราชวังโบราณบนยอดเขา อาคาร 13 ชั้น ที่มีห้องต่างๆ เกือบ 1,000 ห้อง และมีเสาค้ำยันอยู่กว่า 15,000 ต้น ซึ่งองค์ทะไลลามะทรงมีพระบัญชาให้สร้างวังในลักษณะของวังซ้อนวัง พระราชวังชั้นนอก เรียกว่า “วังขาว” เพราะทาสีขาว เป็นอาคารสูง 7 ชั้น ใช้เป็นสถานที่ทรงงานดูแลบริหารบ้านเมืองและศาสนา พระราชวังชั้นใน เรียกว่า “วังแดง” ได้ชื่อตามผนังที่ทาสีแดง สร้างภายหลังวังขาวเกือบ 50 ปี แบ่งออกเป็น 6 ชั้น ใช้ประดิษฐานองค์สถูปของทะไลลามะ และเป็นสถานที่ประกอบพิธีกรรมทางศาสนา พระราชวังโปตาลาได้รับการขึ้นทะเบียนให้เป็นแหล่งมรดกโลกโดยองค์การยูเนสโก (UNESCO) ในปี 1994 อีกหนึ่งสิ่งที่จะได้พบเห็นคนทิเบตกำลังมุ่งมั่นกับการกราบแบบ “อชฎางค์ประดิษฐ์” อยู่ทุกหนแห่ง โดยการ

เดิน 3 ก้าว แล้วก้มลงกราบกับพื้นไหว้ที่หนึ่ง เป็นวิธีการของชาวทิเบตที่จะจารึกแสวงบุญอันยิ่งใหญ่ ถือเป็นพิธีกรรมศักดิ์สิทธิ์ที่สืบทอดกันมา



พิเศษ! สัมผัสประสบการณ์แต่งกายด้วยชุดประจำชาติแบบชาวทิเบต ฟรี!!! รูปภาพจากช่างภาพ 10 รูป/ท่าน (รูปออริจินัล) และรูปภาพแต่ง 3 รูป/ท่าน (รวมค่าชุด และจำนวนรูปภาพที่ระบุแล้ว หากมีความประสงค์จะแต่งหน้าทำผม หรือเลือกเครื่องประดับอื่นๆ กรุณาชำระค่าบริการเพิ่มเติม)

กลางวัน **๑๐ บริการอาหารกลางวัน ณ ภัตตาคาร**

จากนั้น ชมความสวยงามของ **วัดโจคัง** ถือได้ว่าเป็นวัดที่ศักดิ์สิทธิ์ที่สุดของดินแดนหลังคาโลก เป็นศูนย์รวมจิตใจ และเป็นจุดหมายปลายทางจาริกแสวงบุญของชาวทิเบต สร้างขึ้นในศตวรรษที่ 7 พร้อมกับพระราชวังโปตาลา โดยกษัตริย์ซองเชินกัมโปที่รับศาสนาพุทธเข้าสู่ทิเบต สร้างขึ้นเพื่อประดิษฐาน พระพุทธรูปทองคำ ที่องค์หญิงเหวินเฉิงทรงอาราธนามายังทิเบต



อิสระเดินเที่ยว **ถนนแปดเหลี่ยม หรือ ตลาดบาเคอร์** ถนนที่อยู่รอบวัดโจคัง ชาวทิเบตมีความเชื่อว่า ถนนแปดเหลี่ยมนี้เป็นเส้นทางจวงกรรมจากชาตินี้สู่ชาติหน้าได้ ตลาดบาเคอร์เป็นตลาดทิเบตที่ใหญ่ที่สุดของเมืองลาซา โดยมีความยาว 800 เมตร สามารถพบเห็นการดำเนินชีวิตของชาวทิเบตได้ และเลือกซื้อของที่ระลึกมากมาย งานฝีมือต่างๆ ที่ชาวทิเบตนำมาวางขายรายรอบถนนสายนี้ นอกจากนี้ ยังมีร้านค้าต่างๆ ที่เป็นของชาวเนปาลและชาวอินเดียด้วย

เย็น **๑๐ บริการอาหารเย็น ณ ภัตตาคาร**

ที่พัก **พักที่ NAI CANG HOTEL หรือระดับเทียบเท่า ★★★★★**

วันที่หก

สถานีรถไฟลาซา • นั่งรถไฟใต้หลังคาโลก เส้นทางชิงไห่-ทิเบต

๑๐ (เช้า/กลางวัน/เย็น)

เช้า

๑๐ บริการอาหารเช้า ณ ห้องอาหารโรงแรม

จากนั้น

ออกเดินทางสู่ **เมืองซีหนิง** โดยขบวนรถไฟสายชิงไห่-ทิเบต (ใช้เวลาเดินทางประมาณ 20 ชั่วโมง)



ชมวิวยุทธศาสตร์ที่สวยงามตลอดเส้นทางของทางรถไฟที่ขึ้นชื่อว่าสูงที่สุดในโลก ซึ่งสักครั้งหนึ่งในชีวิตต้องมาสัมผัสประสบการณ์นั่งรถไฟใต้หลังคาโลก **เส้นทางรถไฟสายชิงไห่-ทิเบต** ถือเป็นหนึ่งเส้นทางยอดนิยมที่พลาดไม่ได้ ระหว่างทางรถไฟจะแล่นผ่านที่ราบสูงชิงไห่และที่ราบสูงทิเบต ทอดตัวเหนือระดับน้ำทะเลกว่า 4,000 เมตร และบางจุดของเส้นทางอยู่ในระดับความสูง 5,072 เมตร ซึ่งเชื่อมต่อกับ “ลาซา” เมืองหลวงของเขตปกครองตนเองทิเบตทางตะวันตกเฉียงใต้ของจีน และ “ซีหนิง” เมืองหลวงของมณฑลชิงไห่ทางตะวันตกเฉียงเหนือของจีน ระยะทางโดยประมาณ 1,972 กิโลเมตร ประมาณ 20 ชั่วโมง) ****หมายเหตุ: ขบวนรถไฟหรือรถโดยสารไฟฟ้ายาจจะมีการปรับเปลี่ยน โดนไม่ต้องแจ้งให้ทราบล่วงหน้า****

เส้นทางรถไฟสายชิงไห่-ทิเบต

- **ช่วงที่ 1: ลาซา-นาชู (Nagqu)** ความสูงโดยเฉลี่ยประมาณ 4,500 เมตร รถไฟจะแล่นผ่านวิวทุ่งหญ้าช้างถ้ำที่เขียวขจี และภูเขาหิมะไกลสุดสายตา
- **ช่วงที่ 2: นาชู-ถังกู่ล่า (Tanggula Pass)** เป็นจุดสูงสุดของเส้นทาง 5,072 เมตร รถไฟจะแล่นไต่ระดับความสูงผ่านเขตแดนระหว่างทิเบต-ชิงไห่ ผ่านสถานีรถไฟถังกู่ล่าที่ระดับความสูง 5,068 เมตร (สถานีที่สูงที่สุดในโลก) ซึ่งสภาพอากาศจะค่อนข้างบางเบา และลอดผ่านอุโมงค์เฟิงหัวซานที่มีความยาวถึง

1,338 เมตร เป็นอุโมงค์รถไฟที่สูงที่สุดในโลกที่ระดับความสูง 4,905 เมตร ระหว่างทางจะได้ชมวิวกุเขาหิมาและแม่น้ำเยือกแข็ง ถือเป็นอีกหนึ่งช่วงที่สวยงามที่สุดของเส้นทางรถไฟสายนี้

- **ช่วงที่ 3: ถังกู่ล่า-เกอเอ๋อหมู่ (Golmud)** ความสูงจะค่อยๆ ใต้ระดับลดลงเหลือประมาณ 2,800–3,000 เมตร ผ่านทะเลสาบและพื้นที่ราบสูงกว้างใหญ่ ชมวิวเทือกเขาคุนหลุนซาน และสถานีเลี้ยงสัตว์ชิงไห่ ซึ่งอาจจะมีโอกาสได้เห็นสัตว์ป่าหายากอย่าง “จามรีป่า”
- **ช่วงที่ 4: เกอเอ๋อหมู่-ซีหนิง (Golmud – Xining)** วิวนอกหน้าต่างรถไฟจะเริ่มเปลี่ยนจากทะเลทรายที่ราบสูงเป็นภูเขาและเมืองอารยธรรมโบราณ รถไฟจะแล่นผ่านทะเลสาบชิงไห่ ทะเลสาบน้ำเค็มที่ใหญ่ที่สุดของจีน หลังจากเข้าสู่ตัวเมืองซีหนิงบรรยากาศสองข้างทางจะค่อยๆ เปลี่ยนเป็นอาคารสไตล์จีนผสมทิเบตที่สะท้อนวัฒนธรรมสองโลก



กลางวัน/เย็น ๑๐ บริการอาหารกลางวันและเย็น ณ ตู้เสบียงบนรถไฟ

จากนั้น พักบนรถไฟอุ่นแบบส่วนตัว ห้องละ 4 เตียง (บน 2 / ล่าง 2)

**** ทางบริษัทฯ ขอสงวนสิทธิ์ในการเลือกห้องพักบนรถไฟก่อนวันเดินทาง แต่สามารถแจ้งความประสงค์กับทางหัวหน้าทัวร์ตอนโทรนัดหมายการเดินทางได้ ทั้งนี้ การจัดห้องพักบนรถไฟจะขึ้นอยู่กับการบริหารจัดการของไกด์ท้องถิ่น และหัวหน้าทัวร์ ณ วันเดินทางเป็นสำคัญ ****

วันที่เจ็ด

เมืองซีหนิง • พิพิธภัณฑท์ทั้งกา • มัสยิดตงกวน • ถนนคนเดินซินหนานกวน

๑๑ (เช้า/กลางวัน/เย็น)

เช้า ๑๑ บริการอาหารเช้า ณ ภัตตาคาร

จากนั้น นำท่านสู่ **พิพิธภัณฑท์ทั้งกา** ย้อนเวลากลับไปสำรวจประวัติศาสตร์อันยิ่งใหญ่ของมหากาพย์แห่งวัฒนธรรมทิเบต ภาพทั้งก้ำที่ยาวที่สุดในโลกที่ได้รับการรับรองจากกินเนสส์เวิลด์เรคคอร์ด ความยาว 618 เมตร วนรอบสถานที่จัดงานสามรอบ ซึ่งจิตรกรชาวทิเบตกว่า 400 คน ใช้เวลาสี่ปีในการวาดด้วยมือล้วนๆ โดยใช้สีที่บดจากทองคำแท้ ปะการัง และหินเทอร์ควอยซ์ นอกจากสมบัติล้ำค่าของพิพิธภัณฑท์แล้ว ยังมีวัตถุโบราณอื่นๆ อีกมากมายที่ซ่อนความลับเอาไว้ เช่น วงล้ออธิษฐานประดับอัญมณี สีที่ใช้เขียนภาพทั้งก้ำ ซึ่งยังคงสภาพเดิมมาเป็นพันปี แผ่นหินจารึกอักษรสันสกฤต ให้ความรู้ลึกเหมือนได้ก้าวเข้าไปในอุโมงค์กาลเวลาของทิเบต และชมความสวยงามของ **มัสยิดตงกวน** (ถ่ายรูปด้านนอก) เป็นมัสยิดที่ใหญ่ที่สุดในมณฑลชิงไห่ ผสมผสานองค์ประกอบทางสถาปัตยกรรมของกลุ่มชาติพันธุ์ฮั่น ทิเบต และฮุย โดยใช้รูปแบบพระราชวังจีนคลาสสิก มีหอคอยมินาเรตที่งดงาม ห้องละหมาดที่กว้างขวาง และการตกแต่งที่ประณีต



กลางวัน

๑๐ บริการอาหารกลางวัน ณ ภัตตาคาร

จากนั้น

อิสระเดินเล่นชมบรรยากาศของ **ถนนคนเดินซินหนานกวน** แหล่งรวมวัฒนธรรมอาหารและวิถีชีวิตของชาวเมืองซีหนิง มีชื่อเสียงในฐานะ “สวรรค์ของคนรักอาหาร” โดยเฉพาะอาหารพื้นเมืองของซีหนิงและอาหารสไตล์ชาวมุสลิม (Hui Muslim) สองข้างทางเต็มไปด้วยร้านอาหาร แผงลอย และร้านค้าที่ขายอาหารท้องถิ่นมากมาย อาทิ เนื้อแกะเสียบไม้ บะหมี่ดึงมือ และโยเกิร์ตซิงไห่ช่วงเย็นถึงกลางคืนบรรยากาศคึกคักเป็นพิเศษ ถนนจะเต็มไปด้วยผู้คนท้องถิ่นและนักท่องเที่ยวที่ออกมาเดินเล่น ชิมอาหาร และดื่มด่ำกับบรรยากาศกลิ่นอายของวัฒนธรรมที่หลากหลายที่ผสมผสานกันได้อย่างลงตัว



เย็น

๑๑ บริการอาหารเย็น ณ ภัตตาคาร

ที่พัก

พักที่ **HOLIDAY INN EXPRESS HOTEL** หรือระดับเทียบเท่า ★★★★★

วันที่แปด

วัดเป่ย์ฉาน • พิพิธภัณฑ์ชิงไห่ • ถนนคนเดินลี่เหมิง • สนามบินซีหนิงเฉาเจียผู่ • สนามบินสุวรรณภูมิ

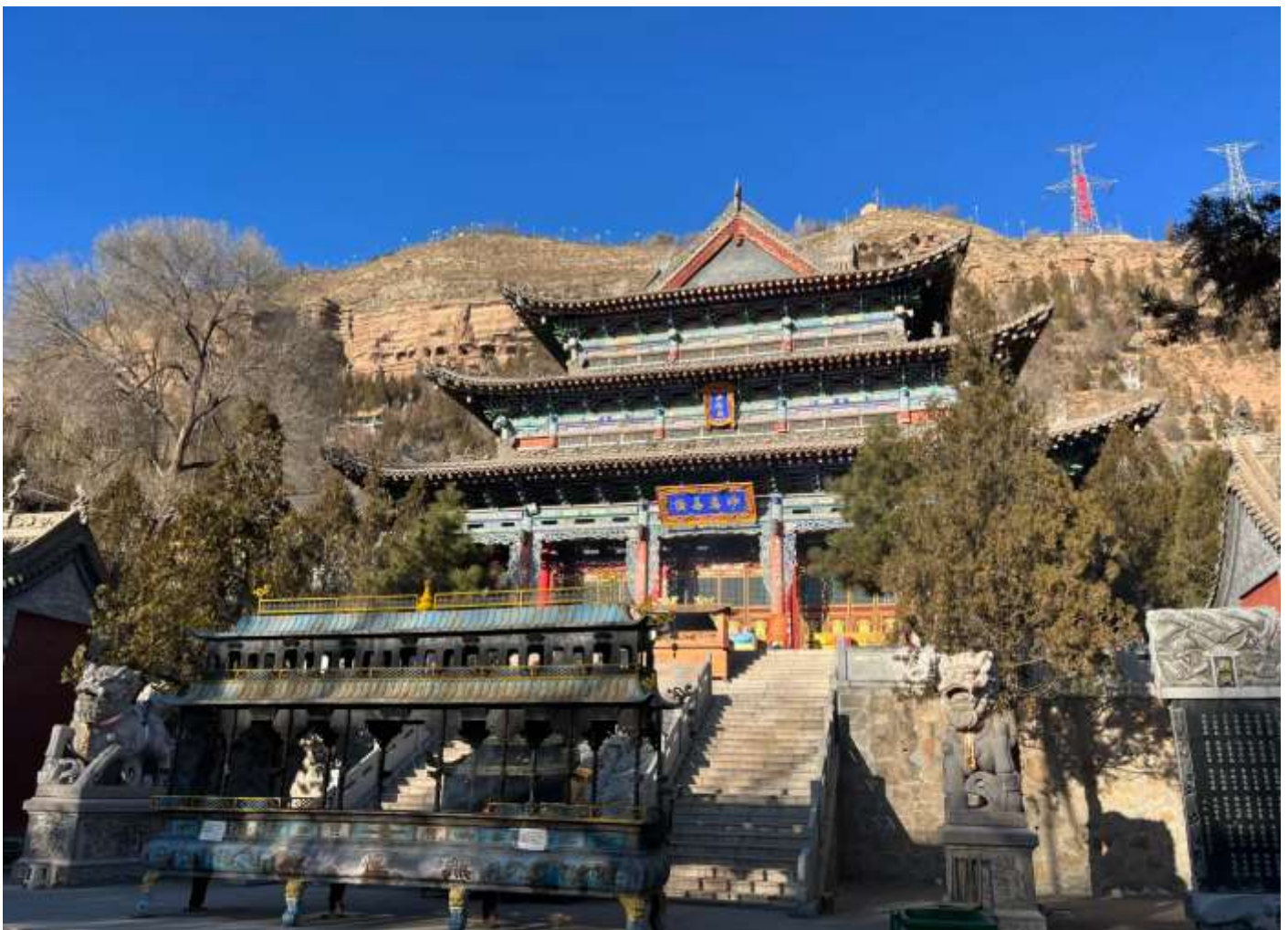
๑๐ (เช้า/กลางวัน/-)

เช้า

๑๐ บริการอาหารเช้า ณ ห้องอาหารโรงแรม

จากนั้น

นำท่านเดินทาง **วัดเป่ย์ฉาน** เป็นวัดสำคัญแห่งหนึ่งในเมืองซีหนิง มีชื่อเสียงด้านสถาปัตยกรรมและเป็นจุดชมทิวทัศน์ที่สวยงาม โดยเฉพาะวิวพระอาทิตย์ตกจากยอดเขา ทำให้เป็นที่นิยมสำหรับนักท่องเที่ยวที่มาเยือนซีหนิงและต้องการสัมผัสวัฒนธรรมทิเบต วัดแห่งนี้สร้างขึ้นตามแนวรอยเลื่อนในหินทรายสีแดงของภูมิภาคประเทศแถบดานเซีย ปัจจุบันประกอบด้วยถ้ำเก่าแห่งและห้องโถงสืบทอดห้อง รวมถึงถ้ำจักรพรรดิหยกและถ้ำอู่เหลียง ซึ่งได้รับการบูรณะใหม่ตั้งแต่สมัยราชวงศ์หมิงและชิงจนถึงปัจจุบัน ก่อให้เกิดโครงสร้างวัดลอยฟ้าที่ผสมผสานองค์ประกอบทางวัฒนธรรมของพุทธศาสนา ลัทธิเต๋า และลัทธิขงจื้อเข้าด้วยกัน



นำท่านเดินทางเข้าสู่ **พิพิธภัณฑสถานแห่งชาติ** ชมผลงานชิ้นเอกมรดกทางวัฒนธรรมที่จับต้องไม่ได้ระดับชาติที่จัดแสดงอยู่ที่นี้ ภายในจัดแสดงโบราณวัตถุมากกว่า 540 ชิ้น รวมถึงศิลปะอันล้ำค่าอย่าง “รูปปั้นเจ้าแม่กวนอิมทองสัมฤทธิ์ยืน” ที่ใหญ่ที่สุดของราชวงศ์หมิง การปิดทองนั้นเปล่งประกายความงดงามของยุคหย่งเล่อ “ระฆังหิน” ของวัฒนธรรมฉีเจียได้รับการยกย่องว่าเป็น “ราชาแห่งระฆังแม่น้ำเหลือง” เชื่อกันว่าเสียงของมันสามารถสื่อสารกับสิ่งศักดิ์สิทธิ์ได้ “กระจกทองสัมฤทธิ์ลายดาวเจ็ดดวง” ที่มีรัศมีแห่งความสง่างามแต่ถูกมองข้าม เป็นหนึ่งในกระจกทองสัมฤทธิ์ที่เก่าแก่ที่สุดในประเทศจีน

กลางวัน **๑๐ บริการอาหารกลางวัน ณ ภัตตาคาร**

จากนั้น นำท่านเดินทางสู่ **ถนนคนเดินลี่เหมิง** แหล่งรวมความทันสมัย วัฒนธรรมท้องถิ่น อาหารเลิศรส และได้รับการจัดอันดับให้เป็นเขตท่องเที่ยวเชิงวัฒนธรรมระดับ 4A ของประเทศจีน เป็น ถนนการค้าที่มีชื่อเสียงของจีน นักท่องเที่ยวจะได้สัมผัสกับวัฒนธรรมของชาวซีหนิงได้อย่างแท้จริง

ได้เวลาสมควรนำท่านเดินทางสู่สนามบิน

23.40 น. ออกเดินทางสู่ **สนามบินสุวรรณภูมิ** โดยเที่ยวบินที่ **VZ3691 (ไม่มีบริการอาหารบนเครื่อง)**

02.45 น. เดินทางถึง **กรุงเทพฯ** โดยสวัสดิภาพ พร้อมความประทับใจไม่รู้ลืม

.....

เงื่อนไขการสำรองที่นั่งและการยกเลิกตั๋ว



การจองตั๋ว

- กรุณาจองตั๋วล่วงหน้า ก่อนการเดินทาง พร้อมชำระมัดจำ **15,000** บาท ส่วนที่เหลือชำระทันทีก่อนการเดินทางไม่น้อยกว่า 21 วัน มิฉะนั้นถือว่าท่านยกเลิกการเดินทางโดยอัตโนมัติ (ช่วงเทศกาลกรุณาชำระก่อนเดินทาง 30 วัน)

กรณียกเลิก : จองกรุ๊ป

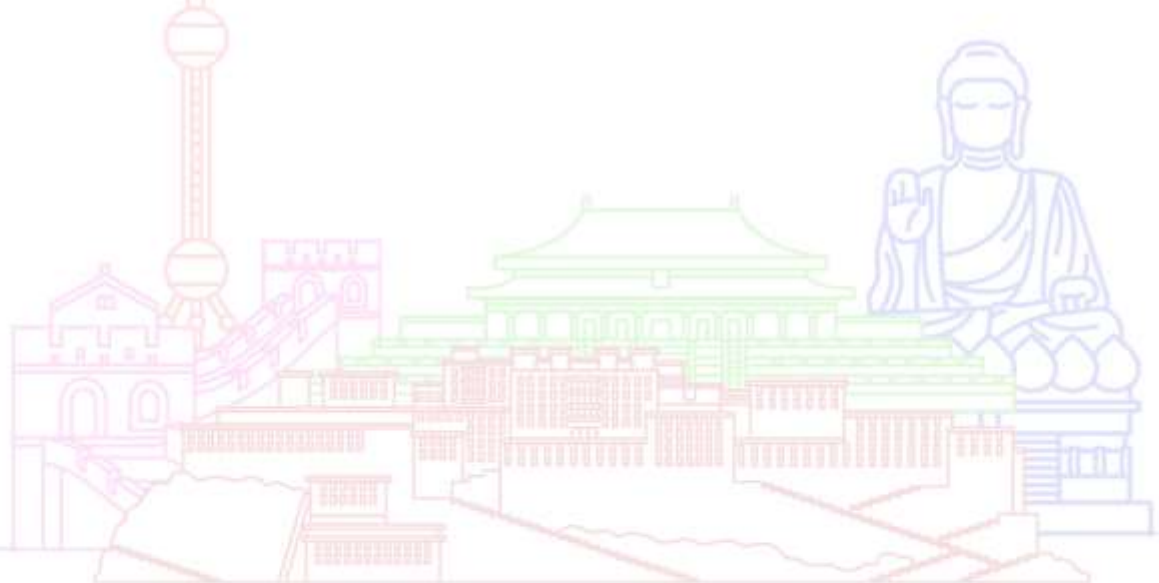
- ยกเลิกก่อนการเดินทาง 45 วันขึ้นไป บริษัทฯ จะคืนเงินมัดจำให้ทั้งหมด โดยหักค่าใช้จ่ายที่เกิดขึ้นจริง **ยกเว้นในกรณีวันหยุดเทศกาล, วันหยุดนักขัตฤกษ์ ยกเลิกก่อนการเดินทาง 60 วัน จะคืนเงินมัดจำให้ทั้งหมด โดยหักค่าใช้จ่ายที่เกิดขึ้นจริง (ค่าใช้จ่ายที่เกิดขึ้นจริง อาทิเช่น ค่าตั๋วเครื่องบิน ค่าโรงแรม ฯลฯ)**
- ยกเลิกการเดินทาง 45 วัน ก่อนการเดินทาง หักค่าตั๋ว 50% จากราคาขาย และหักค่าใช้จ่ายที่เกิดขึ้นจริงทั้งหมดไม่ว่ากรณีใดๆ ทั้งสิ้น (ค่าใช้จ่ายที่เกิดขึ้นจริง อาทิเช่น ค่าตั๋วเครื่องบิน ค่าโรงแรม ฯลฯ)
- ยกเลิกการเดินทาง 30 วัน ก่อนการเดินทาง บริษัทฯ ขอสงวนสิทธิ์เก็บเงินค่าตั๋วทั้งหมดไม่ว่ากรณีใด ๆ ทั้งสิ้น

กรณียกเลิก : ทัศนกรุป

- ยกเลิกหรือเลื่อนการเดินทางต้องทำก่อนการเดินทาง 60 วัน บริษัทฯ จะคืนเงินมัดจำให้ทั้งหมด **ยกเว้นในกรณีวันหยุดเทศกาล, วันหยุดนักขัตฤกษ์ ทางบริษัทฯ ขอสงวนสิทธิ์ยึดเงินมัดจำโดยไม่มีเงื่อนไขใดๆทั้งสิ้น**
- ยกเลิกการเดินทางภายใน 60 วัน **ทางบริษัทฯ ขอสงวนสิทธิ์ยึดเงินมัดจำโดยไม่มีเงื่อนไขใดๆทั้งสิ้น**
- ยกเลิกการเดินทางหลังชำระเต็มจำนวน **ทางบริษัทฯ ขอสงวนสิทธิ์เก็บเงินค่าตั๋วทั้งหมดโดยไม่มีเงื่อนไขใดๆทั้งสิ้น**

กรณีเจ็บป่วย

- กรณีเจ็บป่วย จนไม่สามารถเดินทางได้ ซึ่งจะต้องมีใบรับรองแพทย์จากโรงพยาบาลรับรอง บริษัทฯ จะทำการเลื่อนการเดินทางของท่านไปยังคณะต่อไป แต่ทั้งนี้ท่านจะต้องเสียค่าใช้จ่ายที่สามารถยกเลิกหรือเลื่อนการเดินทางได้ตามความเป็นจริง
- ในกรณีเจ็บป่วยกะทันหันก่อนล่วงหน้าเพียง 7 วันทำการ ทางบริษัทฯ ขอสงวนสิทธิ์ในการคืนเงินทุกกรณี



กรณีจองตั๋ววันหยุดเทศกาล, วันหยุดนักขัตฤกษ์, วันหยุดยาวต่อเนื่อง และได้มีการแจ้งยกเลิกตั๋วทางบริษัทฯ ขอสงวนสิทธิ์เก็บค่าตั๋วทั้งหมด โดยไม่มีเงื่อนไขใดๆ ทั้งสิ้น

อัตราค่าบริการรวม



- ตัวเครื่องบินไป - กลับพร้อมคนละ (ไม่สามารถสะสมไม่ได้)
- ภาษีน้ำมันและภาษีตัวทุกชนิด (สงวนสิทธิ์เก็บเพิ่มหากสายการบินปรับขึ้นก่อนวันเดินทาง)
- ค่าระวางน้ำหนักกระเป๋า ตามที่สายการบินกำหนด
- ที่พักโรงแรมตามรายการ ที่พักต่อละ 2-3 ท่าน (กรณีที่พักโรงแรมไม่มีห้องพักสำหรับ 3 ท่าน ลูกค้ายจะต้องเพิ่มเงินเป็นห้องพักห้องเดียว)
- มื้ออาหารตามรายการระบุ (สงวนสิทธิ์ในการสลับมือหรือเปลี่ยนแปลงเมนูอาหารตามสถานการณ์)
- ค่าน้ำดื่มบนรถวันละ 1 ขวด/ท่าน
- ค่าเข้าชมสถานที่ท่องเที่ยวตามรายการระบุ
- ค่ารถโค้ช รับ-ส่ง สถานที่ท่องเที่ยวตามรายการระบุ
- ค่าจ้างมัคคุเทศก์ท้องถิ่น และหัวหน้าทัวร์นำเที่ยวคนไทย
- ประกันอุบัติเหตุวงเงิน 1,000,000 บาท (เป็นไปตามเงื่อนไขตามกรมธรรม์)

*เงื่อนไขประกันการเดินทาง ค่าประกันอุบัติเหตุและค่ารักษาพยาบาล คุ่มครองเฉพาะกรณีที่ได้รับอุบัติเหตุของผู้เดินทาง ระหว่างการเดินทาง ไม่คุ้มครองถึงการสูญเสียทรัพย์สินส่วนตัวและไม่คุ้มครองโรคประจำตัวและปัญหาสุขภาพอื่นๆ

อัตราค่าบริการไม่รวม



- ภาษีมูลค่าเพิ่ม 7% และภาษีหัก ณ ที่จ่าย 3%
- ค่าทำหนังสือเดินทางไทย และค่าธรรมเนียมสำหรับผู้ถือพาสปอร์ตต่างชาติ
- ค่าน้ำหนักกระเป๋าเดินทางในกรณีเกินกว่าสายการบินกำหนด
- ค่าใช้จ่ายส่วนตัว อาทิ อาหารและเครื่องดื่มที่สั่งพิเศษ, โทรศัพท์-โทรสาร, อินเทอร์เน็ต, มินิบาร์, ซักรีดที่ไม่ได้ระบุไว้ในรายการ
- ค่าใช้จ่ายอันเกิดจากความล่าช้าของสายการบิน, อุบัติภัยทางธรรมชาติ, การประท้วง, การจลาจล, การนัดหยุดงาน, การถูกปฏิเสธไม่ให้ออกและเข้าเมืองจากเจ้าหน้าที่ตรวจคนเข้าเมืองและเจ้าหน้าที่กรมแรงงานทั้งที่เมืองไทยและต่างประเทศซึ่งอยู่นอกเหนือความควบคุมของบริษัทฯ
- หากหน่วยงานรัฐบาลไทยหรือจีนมีการปรับเปลี่ยนข้อกำหนดเกี่ยวกับการกักตัวเพิ่มเติม และขอเรียกตรวจโรคเพิ่มเติม ทางผู้เดินทางจะต้องเป็นผู้รับผิดชอบค่าใช้จ่ายส่วนเกินด้วยตัวเอง
- ค่าทิปไกด์ท้องถิ่น, พนักงานขับรถ รวมทั้งทิป 1,500 บาท/ทวีป/ลูกทัวร์ 1 ท่าน

****ทิปหัวหน้าทัวร์ ไม่บังคับ ขึ้นอยู่กับความพึงพอใจของท่าน****



กรณีที่ท่านต้องออกตัวภายใน เช่น (ตัวเครื่องบิน, ตัวรถทัวร์, ตัวรถไฟ) กรุณาสอบถามที่เจ้าหน้าที่ทุกครั้ง ก่อนทำการออกตัว เนื่องจากสายการบินอาจมีการปรับเปลี่ยนไฟล์กบิน หรือเวลาบินโดยไม่ได้แจ้งให้ทราบล่วงหน้า ทางบริษัทฯ จะไม่รับผิดชอบใดๆ ในกรณี ถ้าท่านออกตัวภายในโดยไม่แจ้งให้ทราบและหากไฟล์กบิน มีการปรับเปลี่ยนเวลาบินเพราะถือว่าท่านยอมรับในเงื่อนไขดังกล่าว

รายละเอียดเพิ่มเติม



- บริษัทฯ มีสิทธิ์ในการเปลี่ยนแปลงโปรแกรมทัวร์ในกรณีที่เกิดเหตุสุดวิสัยจนไม่อาจแก้ไขได้
- เที่ยวบิน, ราคาและรายการท่องเที่ยว สามารถเปลี่ยนแปลงได้ตามความเหมาะสมโดยคำนึงถึงผลประโยชน์ของผู้เดินทางเป็นสำคัญ
- หนังสือเดินทางต้องมีอายุการใช้งานเหลือไม่น้อยกว่า 6 เดือน และบริษัทฯ รับผิดชอบผู้มิจุดประสงค์เดินทางเพื่อท่องเที่ยวเท่านั้น (หนังสือเดินทางต้องมีอายุเหลือใช้งานไม่น้อยกว่า 6 เดือน บริษัทฯ ไม่รับผิดชอบหากอายุเหลือไม่ถึงและไม่สามารถเดินทางได้)
- ทางบริษัทฯ จะไม่รับผิดชอบใดๆ ทั้งสิ้น หากเกิดความล่าช้าของสายการบิน, สายการบินยกเลิกบิน , การประท้วง, การนัดหยุดงาน, การก่อกองกลางหรือกรณีท่านถูกปฏิเสธการเข้าหรือออกเมืองจากเจ้าหน้าที่ตรวจคนเข้าเมือง หรือ เจ้าหน้าที่กรมแรงงานทั้งจากไทยและต่างประเทศซึ่งอยู่นอกเหนือความรับผิดชอบของบริษัทฯ หรือเหตุภัยพิบัติทางธรรมชาติ (ซึ่งลูกค้าจะต้องยอมรับในเงื่อนไขในกรณีที่เกิดเหตุสุดวิสัย ซึ่งอาจจะปรับเปลี่ยนโปรแกรมตามความเหมาะสม)
- ทางบริษัทฯ จะไม่รับผิดชอบใดๆ ทั้งสิ้น หากผู้เดินทางประสบเหตุสภาวะฉุกเฉินจากโรคประจำตัว ซึ่งไม่ได้เกิดจากอุบัติเหตุในรายการท่องเที่ยว (ซึ่งลูกค้าจะต้องยอมรับในเงื่อนไขในกรณีที่เกิดเหตุสุดวิสัย ซึ่งอยู่นอกเหนือความรับผิดชอบของบริษัทฯ ทัวร์)
- ทางบริษัทฯ จะไม่รับผิดชอบใดๆ ทั้งสิ้น หากท่านใช้บริการของทางบริษัทฯ ไม่ครบ อาทิ ไม่เที่ยวบางรายการ, ไม่ทานอาหารบางมื้อ, เพราะค่าใช้จ่ายทุกอย่างทางบริษัทฯ ได้ชำระค่าใช้จ่ายให้ตัวแทนต่างประเทศแบบเหมาจ่ายขาด ก่อนเดินทางเรียบร้อยแล้ว เป็นการชำระเหมาขาด
- ทางบริษัทฯ จะไม่รับผิดชอบใดๆ ทั้งสิ้น หากเกิดสิ่งของสูญหายจากการโจรกรรมและหรือเกิดอุบัติเหตุที่เกิดจากความประมาทของนักท่องเที่ยวเองหรือในกรณีที่กระเป๋าเกิดสูญหายหรือชำรุดจากสายการบิน
- กรณีที่การตรวจคนเข้าเมืองทั้งที่กรุงเทพฯ และในต่างประเทศปฏิเสธมิให้เดินทางออกหรือเข้าประเทศที่ระบุไว้ในรายการเดินทาง บริษัทฯ ขอสงวนสิทธิ์ที่จะไม่คืนค่าบริการไม่ว่ากรณีใดๆ ทั้งสิ้น
- ตัวเครื่องบินเป็นตัวราคาพิเศษ กรณีที่ท่านไม่เดินทางพร้อมคณะไม่สามารถนำมาเลื่อนวันหรือคืนเงินและไม่สามารถเปลี่ยนชื่อได้ หากมีการปรับราคาบัตรโดยสารสูงขึ้น ตามอัตราค่าน้ำมันหรือค่าเงินแลกเปลี่ยน ทางบริษัทฯ ขอสงวนสิทธิ์ปรับราคาตัวดังกล่าว
- เมื่อท่านตกลงชำระเงินไม่ว่าทั้งหมดหรือบางส่วนผ่านตัวแทนของบริษัทฯ หรือชำระโดยตรงกับทางบริษัทฯ ทางบริษัทฯ จะถือว่าท่านได้ยอมรับในเงื่อนไขข้อตกลงต่างๆ ที่ได้ระบุไว้ข้างต้นนี้แล้วทั้งหมด
- กรู๊ปที่เดินทางช่วงวันหยุดหรือเทศกาลที่ต้องการันตีมัดจำกับสายการบินหรือผ่านตัวแทนในประเทศหรือต่างประเทศ รวมถึงเที่ยวบินพิเศษ เช่น Charter Flight, Extra Flight จะไม่มีการคืนเงินมัดจำหรือค่าทัวร์ทั้งหมด
- ในกรณีของ PASSPORT นั้น จะต้องไม่มีการชำรุด เบิกน้มน้ำ การขีดเขียนรูปต่างๆ หรือแม้กระทั่งคราบบิมลายการันตุน ที่ไม่ใช่การประทับตราอย่างเป็นทางการของตม. กรุณาตรวจสอบ PASSPORT ของท่านก่อนการเดินทางทุกครั้ง หาก ตม. ปฏิเสธการเข้า-ออกเมืองของท่าน ทางบริษัทฯ จะไม่รับผิดชอบใดๆ ทั้งสิ้น
- กรณีมี "คดีความ" ที่ไม่อนุญาตให้ท่านเดินทางออกนอกประเทศได้ โปรดทำการตรวจสอบก่อนการจองทัวร์ว่าท่านสามารถเดินทางออกนอกประเทศได้หรือไม่ ถ้าไม่สามารถเดินทางได้ ซึ่งเป็นสิ่งที่อยู่เหนือการควบคุมของบริษัทฯ ทางบริษัทฯ จะไม่รับผิดชอบใดๆ ทั้งสิ้น
- กรณี "หญิงตั้งครรภ์" ท่านจะต้องมีใบรับรองแพทย์ ระบุชัดเจนว่าสามารถเดินทางออกนอกประเทศได้ รวมถึงรายละเอียดอายุครรภ์ที่ชัดเจน สิ่งนี้อยู่เหนือการควบคุมของบริษัทฯ ทางบริษัทฯ จะไม่รับผิดชอบใดๆ ทั้งสิ้น
- ภาพที่ใช้เพื่อการโฆษณาเท่านั้น



ก่อนตัดสินใจจองทัวร์ควรอ่านเงื่อนไขการเดินทางและรายการทัวร์อย่างละเอียด
ทุกหน้าอย่างถี่ถ้วนแล้วจึงมัดจำเพื่อประโยชน์ของท่านเอง